

සිල්ලර වෙළඳපොළ මිල හැසිරීම් රටාව

සාරාංශය

සහල්

සම්බා, කිරි සම්බා, සුදු කැකුළු සහ ආනයනික සම්බා සහල් වර්ගවල සිල්ලර මිල ගණන් ඉහළ ගොස් ඇත. උපරිම මිල ඉහළ යාම කිලෝවකට රු.17.00 ක් ලෙස ආනයනික සම්බා සඳහා වාර්තා විය. තවද, පසුගිය වසරේ සමාන කාල පරිච්ඡේදය සමඟ සැසඳීමේ දී ද උපරිම මිල ඉහළ යාම 32% ක් ලෙස ආනයනික සම්බා සඳහා වාර්තා විය.

(පිටු අංක 01)

අතිරේක ආහාර හෝග

සියලුම අර්තාපල් වර්ගවල සිල්ලර මිල ගණන් පහළ ගොස් ඇත. කෙසේ වුවද, සියලුම මාෂ හෝග වර්ගවල සිල්ලර මිල ගණන් ඉහළ ගොස් ඇති අතර උපරිම මිල ඉහළ යාම කිලෝවකට රු.45.00 ක් ලෙස මුං ඇට සඳහා වාර්තා විය. තවද, ආනයනික රතු එෂු සහ ලොකු එෂු යන දෙවර්ගයෙහිම සිල්ලර මිල ගණන් ඉහළ ගොස් ඇත. පසුගිය වසරේ සමාන කාල පරිච්ඡේදය හා සැසඳීමේ දී ආනයනික රතු එෂු සහ වැලිමඩ අර්තාපල් වල සිල්ලර මිල ගණන් පහළ ගොස් ඇති අතර ආනයනික ලොකු එෂු, ආනයනික අර්තාපල් සහ සුදු කට්ටි සිල්ලර මිල ගණන් ඉහළ ගොස් ඇත.

(පිටු අංක 02-03)

එළවළු

බොහොමයක් එළවළු වර්ගවල සිල්ලර මිල ගණන් පහළ ගොස් ඇත. උඩරට එළවළු වර්ග සැලකීමේ දී උපරිම මිල පහළ යාම කිලෝවකට රු.43.00 ක් ලෙස ගෝවා සඳහා වාර්තා විය. පහතරට එළවළු වර්ග සැලකීමේ දී උපරිම මිල පහළ යාම කිලෝවකට රු.113.00 ක් ලෙස මාලුමිරිස් සඳහා වාර්තා විය. පසුගිය වසරේ සමාන කාල පරිච්ඡේදය සමඟ සැසඳීමේ දී, බොහොමයක් එළවළු වර්ග වල සිල්ලර මිල ගණන් පහළ ගොස් ඇති බවට වාර්තා විය.

(පිටු අංක 03-04)

පලතුරු

තොග මිලට සාපේක්ෂව බොහොමයක් පලතුරු වර්ගයන්හි සිල්ලර මිල ගණන් පහළ ගොස් තිබුණි. ඒ අනුව, උපරිම මිල පහළයාම ගෙඩියකට රු.99.00 ක් ලෙස කර්තකොලොම්බන් අඹ සඳහා වාර්තා විය. කෙසේ වුවද, පසුගිය වසරේ සමාන කාල පරිච්ඡේදය සමඟ සැසඳීමේ දී, බොහොමයක් පලතුරු වර්ගයන්හි සිල්ලර මිල ගණන් ඉහළ ගොස් තිබුණි.

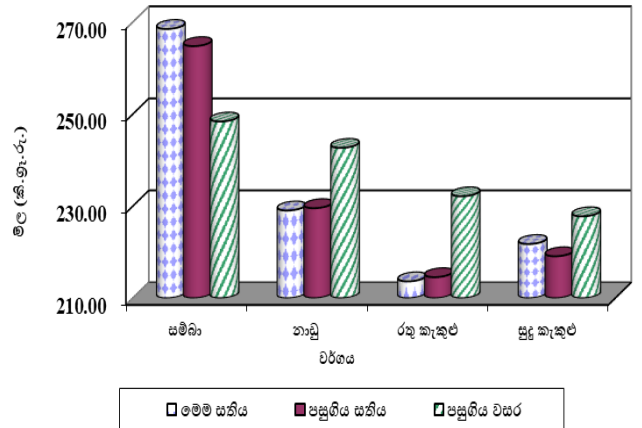
(පිටු අංක 05)

මාළු

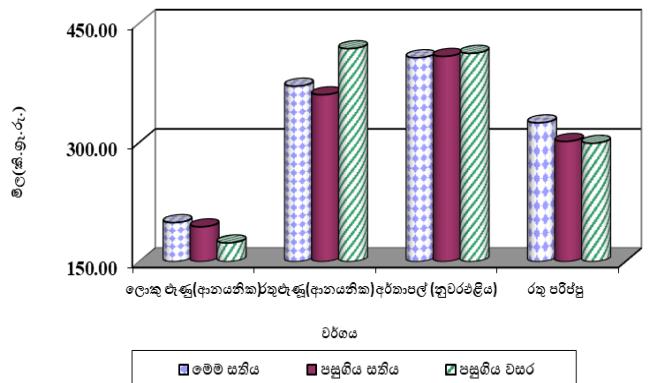
බලයා, මෝරා සහ තලපන් හැර අනෙකුත් මාළු වර්ගවල සිල්ලර මිල ඉහළ ගොස් ඇත. උපරිම මිල ඉහළයාම කිලෝවකට රු.82.00 ක් ලෙස කෙලවල්ලා සඳහා වාර්තා විය. පසුගිය වසරේ සමාන කාල පරිච්ඡේදය සමඟ සැසඳීමේ දී, සියලුම මාළු වර්ගවල සිල්ලර මිල ගණන් 9%-33% අතර පරාසයකින් ඉහළ ගොස් ඇති අතර උපරිම මිල ඉහළ යාම ඉස්සන් සඳහා 33% ක් ලෙස වාර්තා විය.

(පිටු අංක 05-06)

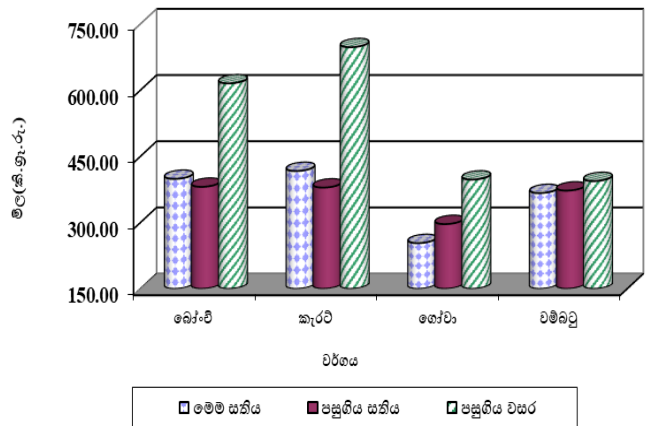
සිල්ලර වෙළඳපොළ සහල් මිල ගණන්



අතිරේක ආහාර හෝග මිල ගණන්



සිල්ලර වෙළඳපොළ එළවළු මිල ගණන්



සහල්

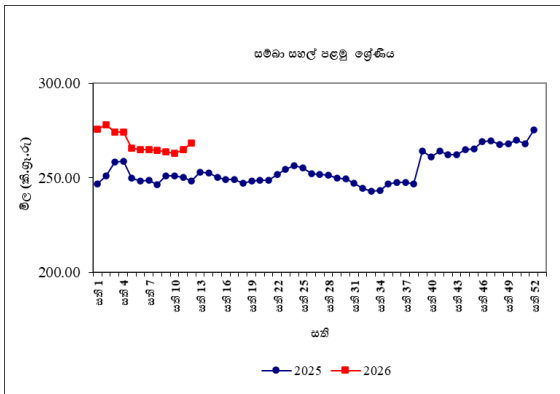
තොග වෙළඳපොළ

තොග සැපයුම පහළ යාම හේතුවෙන් බොහොමයක් දේශීය සහල් වර්ගවල මිල ඉහළ ගොස් තිබූ අතර උපරිම මිල ඉහළ යාම 3% ක් ලෙස නාඩු දෙවන ශ්‍රේණිය සඳහා වාර්තා වූ අතර මිල පරාසය කිලෝවකට රු.200.0-202.00 ක් විය. අනෙකුත් සියලුම දේශීය සහල් වර්ගවල මිල 1% -2% දක්වා ඉහළ ගොස් තිබුණි.

පසුගිය වසරේ සමාන කාල පරිච්ඡේදය සමඟ සැසඳීමේ දී, කිරි සම්බා මිල 23% දක්වා ඉහළ ගොස් තිබූ අතර උපරිම මිල පහළ යාම 11% ක් ලෙස රතු කැකුළු සඳහා වාර්තා විය.

සිල්ලර වෙළඳපොළ

සම්බා, කිරි සම්බා, සුදු කැකුළු සහ ආනයනික සම්බා සහල් වර්ගවල සිල්ලර මිල ගණන් ඉහළ ගොස් ඇත. උපරිම මිල ඉහළ යාම කිලෝවකට රු.17.00 ක් ලෙස ආනයනික සම්බා සඳහා වාර්තා විය. නාඩු සහ රතු කැකුළු සහල් වර්ගවල සිල්ලර මිල ගණන් පහළ ගොස් ඇත. උපරිම මිල පහළ යාම කිලෝවකට රු.1.00 ක් ලෙස රතු කැකුළු සඳහා වාර්තා විය.



පසුගිය වසරේ සමාන කාල පරිච්ඡේදය සමඟ සැසඳීමේ දී, උපරිම මිල ඉහළ යාම 32% ක්

ලෙස ආනයනික සම්බා සඳහා වාර්තා වූ අතර උපරිම මිල පහළ යාම 8% ක් ලෙස රතු කැකුළු සඳහා වාර්තා විය.

වී

ගොවියාට ලැබුණු මිල

පසුගිය සතියට සාපේක්ෂව, ප්‍රධාන වී වර්ග සඳහා වූ සාමාන්‍ය ගොවිපළ මිල ගණන් සැලකිය යුතු ලෙස ඉහළ ගොස් ඇති බව බොහොමයක් ප්‍රධාන නිෂ්පාදන ප්‍රදේශයන්ගෙන් වාර්තා විය.

ඒ අනුව, උපරිම මිල ඉහළ යාම කිලෝවකට රු.12.00-13.00 ක් ලෙස කෙටි වී (සම්බා) සඳහා නිකවැරටිය සහ කුරුණෑගල ප්‍රදේශවලින් වාර්තා වූ අතර, කලාවැව සහ පොළොන්නරුව ප්‍රදේශවලින් කිලෝවකට රු.2.00 ක සුළු මිල ඉහළ යාමක් වාර්තා විය. කෙටි වී (සම්බා) සඳහා මිල පරාසය කිලෝවකට රු.125.00-140.00ක් ලෙස වාර්තා විය. එසේම, කිරි සම්බා වී මිල ද කුරුණෑගල, කලාවැව සහ අනුරාධපුර ප්‍රදේශවල කිලෝවකට රු.7.00-10.00 කින් ඉහළ ගොස් ඇති අතර, ප්‍රධාන නිෂ්පාදන ප්‍රදේශවලින් කෙටි වී සඳහා කිලෝවකට රු.152.00-185.00 දක්වා මිල පරාසයක් වාර්තා විය. සුදු දිග වී මිල ද කිලෝවකට රු.1.00-5.00 ක් ලෙස ඉහළ ගොස් ඇති අතර, මිල පරාසය කිලෝවකට රු.97.00-120.00 ක් ලෙස වාර්තා විය. තවද, රතු දිග වී සඳහා කිලෝවකට රු.100.00-110.00 දක්වා මිල පරාසයක් දකුණු පළාතේ ප්‍රධාන නිෂ්පාදන ප්‍රදේශවලින් වාර්තා විය.

පසුගිය වසරේ සමාන කාලපරිච්ඡේදය සමඟ සැසඳීමේ දී, කිරි සම්බා වී මිල 19%-22% අතර පරාසයකින් සැලකිය යුතු ලෙස ඉහළ ගොස් ඇති අතර, කෙටි වී (සම්බා) මිල 1%-9% අතර සුළු වශයෙන් ඉහළ ගොස් ඇත. කෙසේවුවද, සුදු දිග වී සහ රතු දිග වී සඳහා 7%-20% අතර සැලකිය යුතු ලෙස මිල පහළ යාමක් වාර්තා වේ.

වියළි මිරිස්

තොග වෙළඳපොළ

ආනයනික වියළි මිරිස් මිල 4% කින් ඉහළ ගොස් තිබූ අතර මිල පරාසය කිලෝවකට රු.850.00-1000.00 ක් විය.

පසුගිය වසරේ සමාන කාල පරිච්ඡේදය සමඟ සැසඳීමේ දී ආනයනික වියළි මිරිස් මිල 47% කින් ඉහළ ගොස් තිබුණි.

සිල්ලර වෙළඳපොළ

ආනයනික වියළි මිරිස් කිලෝවක සිල්ලර මිල රු.59.00 කින් ඉහළ ගොස් ඇති අතර මිල පරාසය කිලෝවකට රු.1000.00-1300.00 අතර විය.

පසුගිය වසරේ සමාන කාල පරිච්ඡේදය සමඟ සැසඳීමේ දී, ආනයනික වියළි මිරිස් කිලෝවක සිල්ලර මිල 39% කින් ඉහළ ගොස් තිබුණි.

එෂු

තොග වෙළඳපොළ

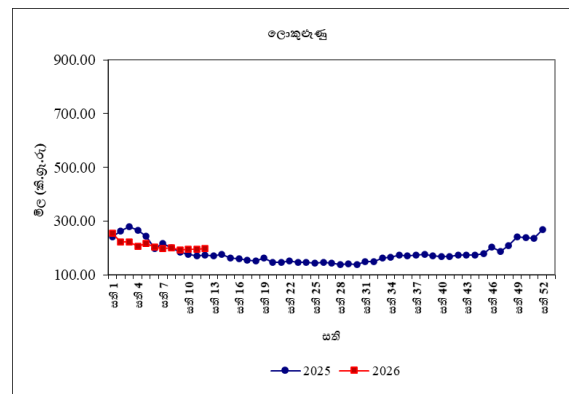
තොග සැපයුම පහළ යාම හේතුවෙන් සිනන් සහ ආනයනික රතු එෂු මිල 14% කින් සහ 12% කින් ඉහළ ගොස් තිබූ අතර මිල පරාසයන් පිළිවෙලින් කිලෝවකට රු.150.00-200.00 ක්

සහ රු.200.00-230.00 ක් විය. ආනයනික තොග සැපයුම පහළ යාම හේතුවෙන් ලොකු එෂු මිල 16% කින් ඉහළගොස් තිබූ අතර මිල පරාසය කිලෝවකට රු.120.00-170.00 ක් විය.

පසුගිය වසරේ සමාන කාල පරිච්ඡේදය සමඟ සැසඳීමේ දී, සිනන් රතු එෂු මිල 21% කින් ඉහළ ගොස් තිබූ අතර ආනයනික රතු එෂු මිල 14% කින් පහළ ගොස් තිබුණි. එමෙන්ම, ආනයනික ලොකු එෂු මිල 36% කින් ඉහළ ගොස් තිබුණි.

සිල්ලර වෙළඳපොළ

ආනයනික රතු එෂු සහ ආනයනික ලොකු එෂු කිලෝවක සිල්ලර මිල පිළිවෙලින් රු.11.00 කින් සහ රු.5.00 කින් ඉහළ ගොස් ඇත.



පසුගිය වසරේ සමාන කාල පරිච්ඡේදය හා සැසඳීමේ දී, උපරිම මිල ඉහළ යාම 15% ක් ලෙස ආනයනික ලොකු එෂු සඳහා ද උපරිම මිල පහළයාම 11% ක් ලෙස ආනයනික රතු එෂු සඳහාද වාර්තා විය.

අර්තාපල්

තොග වෙළඳපොළ

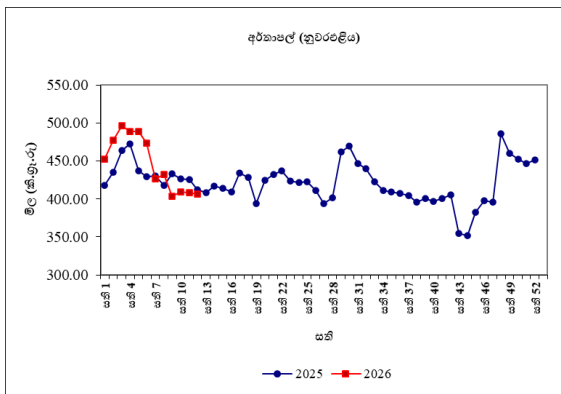
වැලිමඩ, නුවරඑළිය සහ ආනයනික අර්තාපල් මිල සුළු වශයෙන් පහළ ගොස් තිබූ අතර මිල

පරාසයන් පිළිවෙලින් කිලෝවකට රු.250.00-270.00 ක්, රු.300.00-320.00 ක් සහ රු.145.00-200.00 ක් විය.

පසුගිය වසරේ සමාන කාල පරිච්ඡේදය සමඟ සැසඳීමේ දී, වැලිමඩ, නුවරඑළිය සහ ආනයනික අර්තාපල් මිල 4%-10% දක්වා පරාසයකින් ඉහළ ගොස් තිබුණි.

සිල්ලර වෙළඳපොළ

සියලුම අර්තාපල් වර්ගවල සිල්ලර මිල ගණන් පහළගොස් ඇත. උපරිම මිල පහළ යාම කිලෝවකට රු.7.00 ක් ලෙස වැලිමඩ අර්තාපල් සඳහා වාර්තා විය.



පසුගිය වසරේ සමාන කාල පරිච්ඡේදය සමඟ සැසඳීමේ දී, උපරිම මිල ඉහළ යාම 3% ක් ලෙස ආනයනික අර්තාපල් සඳහා ද උපරිම මිල පහළ යාම 2% ක් ලෙස වැලිමඩ අර්තාපල් සඳහා ද වාර්තා විය.

මාෂ හෝග

තොග වෙළඳපොළ

ආනයනික වියදම් ඉහළ යාම හේතුවෙන් රතු පරිප්පු මිල 22% කින් ඉහළ ගොස් තිබූ අතර මිල පරාසය කිලෝවකට රු.200.00-320.00 ක් විය. අනෙකුත් මාෂ හෝග වර්ගවල මිලෙහි සැලකිය යුතු වෙනසක් වාර්තා නොවීය.

පසුගිය වසරේ සමාන කාල පරිච්ඡේදය සමඟ සැසඳීමේ දී, උපරිම මිල ඉහළ යාම 45% ක් ලෙස රතු කවිපි සඳහා වාර්තා විය.

සිල්ලර වෙළඳපොළ

සියලුම මාෂ හෝග වර්ගවල සිල්ලර මිල ගණන් ඉහළ ගොස් ඇත. උපරිම මිල ඉහළ යාම කිලෝවකට රු.45.00 ක් ලෙස මුං ඇට සඳහා වාර්තා විය.

පසුගිය වසරේ සමාන කාල පරිච්ඡේදය සමඟ සැසඳීමේදී උපරිම මිල ඉහළ යාම 30% ක් ලෙස සුදු කවිපි සඳහා වාර්තා විය.

එළවළු

තොග වෙළඳපොළ

නුවරඑළිය නිෂ්පාදන ප්‍රදේශයෙන් සැපයුම සීමා වීම හේතුවෙන් බොහොමයක් උඩරට එළවළු වර්ගයන්හි මිල ගණන් ඉහළ යාමක් වාර්තා වූ අතර, ප්‍රධාන නිෂ්පාදන ප්‍රදේශ වලින් සැපයුම ඉහළයාම හේතුවෙන් පහතරට එළවළු වර්ග බොහොමයක මිල ගණන් තවදුරටත් පහළ ගොස් පැවතුණි.

උඩරට එළවළු වර්ග සලකා බැලීමේදී, උපරිම මිල ඉහළ යාම 25% ක් ලෙස බීට් රූට් සඳහා වාර්තා වූයේ නුවරඑළිය සහ පුත්තලම ප්‍රදේශයෙන් සැපයුම පහළ යාම හේතුවෙනි. එමෙන්ම, බෝංචි මිල ද 24% ක් ලෙස ඉහළගොස් පැවතුනේ, බලංගොඩ සහ වැලිමඩ ප්‍රදේශ වලින් සැපයුම පහළ යාම හේතුවෙනි. මේ අතර, නුවරඑළිය නිෂ්පාදන ප්‍රදේශයෙන් සැපයුම පහළ යාම හේතුවෙන් කැරට් මිල 12% ක් ලෙස ඉහළගොස් ඇත. කෙසේ වෙතත්, නුවරඑළිය, වැලිමඩ සහ පුත්තලම යන ප්‍රදේශ වලින් සැපයුම

ඉහළ යාම නිසා රාඛු මිල 24% ක් ලෙස පහළගොස් ඇත.

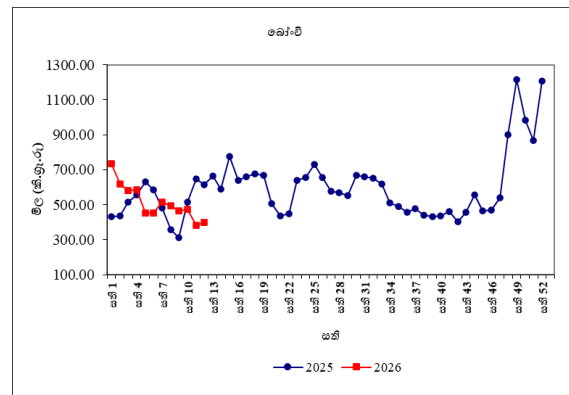
පහතරට එළවළු වර්ග අතරින් උපරිම මිල පහළයාම වූ 40% ක් මාලුමිරිස් සඳහා වාර්තාවූයේ පුත්තලම සහ යාපනය යන නිෂ්පාදන ප්‍රදේශ වලින් සැපයුම ඉහළයාම හේතුවෙනි. මෙම ප්‍රදේශ වලින් සැපයුම තවදුරටත් ඉහළ යාමක් ද එමගින් මාලුමිරිස් මිලෙහි තවදුරටත් පහළ යාමක් ද ඉදිරි සතියේදී බලාපොරොත්තු විය හැකිය. කරවිල මිලද 35% කින් පහළ ගොස් තිබුණේ දඹුල්ල, මහනුවර සහ හම්බන්තොට යන නිෂ්පාදන ප්‍රදේශ වලින් සැපයුම ඉහළ යාම හේතුවෙනි. මේ අතර වම්බටු මිලද 15%ක් ලෙස පහළ යාමක් වාර්තා වූයේ ඇඹිලිපිටිය, බලංගොඩ, පුත්තලම සහ යාපනය යන නිෂ්පාදන ප්‍රදේශ වලින් සැපයුම තව දුරටත් ඉහළ යාම හේතුවෙනි. එසේ වුවත්, දඹුල්ල, බලංගොඩ සහ හඟුරන්කෙත නිෂ්පාදන ප්‍රදේශ වලින් සැපයුම පහළ යාම නිසා වැටෙකාළු මිල 69% කින් ඉහළ යාමක් වාර්තා වූ අතර ඉදිරි සතියේදී මෙම මිල ගණන් ඉහළයනු ඇතැයි බලාපොරොත්තු විය හැකිය. අමු මිරිස් මිල 16% ක් ලෙස පහළ ගොස් තිබුණේ පුත්තලම, යාපනය සහ තලවකැලේ නිෂ්පාදන ප්‍රදේශ වලින් සැපයුම ඉහළ යාම හේතුවෙනි.

පසුගිය වසරේ සමාන කාල පරිච්ඡේදය සමඟ සැසඳීමේ දී, බොහොමයක් එළවළු වර්ගයන්හි මිල ගණන් පහළගොස් ඇති අතර 75% ක් වූ උපරිම මිල පහළ යාම මාලුමිරිස් සඳහා වාර්තා විය.

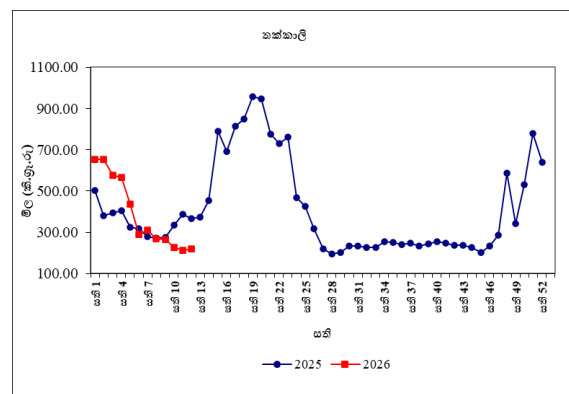
සිල්ලර වෙළඳපොළ

බොහොමයක් එළවළු වර්ගවල සිල්ලර මිල ගණන් පහළ ගොස් ඇත. උඩරට එළවළු වර්ග

සැලකීමේ දී උපරිම මිල පහළ යාම කිලෝවකට රු.43.00 ක් ලෙස ගෝවා සඳහා වාර්තා විය. නමුත්, කරට් මිල කිලෝවකට රු.38.00 කින් ඉහළ ගොස් ඇත.



පහතරට එළවළු වර්ග සැලකීමේදී උපරිම මිල පහළ යාම කිලෝවකට රු.113.00 ක් ලෙස මාලුමිරිස් සඳහා වාර්තා විය. තවද, අමුමිරිස් කිලෝවක මිල රු.125.00 කින් පහළ ගොස් තිබුණි.



පසුගිය වසරේ සමාන කාල පරිච්ඡේදය සමඟ සැසඳීමේ දී, බොහොමයක් එළවළු වර්ගවල සිල්ලර මිල ගණන් පහළ ගොස් ඇති අතර උපරිම මිල පහළ යාම 58% ක් ලෙස මාලුමිරිස් සඳහා වාර්තා විය.

පොල්

තොග වෙළඳපොළ

ලොකු සහ කුඩා පොල් දෙවර්ගයේම මිල ගණන් හි සැලකිය යුතු වෙනස්වීමක් වාර්තා නොවීය. මිල පරාසයන් ලොකු පොල් ගෙඩියක් සඳහා රු.155.00-165.00 ලෙසද කුඩා පොල් ගෙඩියක් සඳහා රු.135.00-145.00 ලෙසද සටහන් විය.

පසුගිය වසරේ සමාන කාල පරිච්ඡේදය සමඟ සැසඳීමේ දී ලොකු සහ කුඩා දෙවර්ගයේම මිල ගණන් පිළිවෙලින් 11% සහ 12%ක් ලෙස පහළ ගොස් ඇත.

සිල්ලර වෙළඳපොළ

පසුගිය සතියට සාපේක්ෂව ලොකු සහ කුඩා පොල් දෙවර්ගයේම මිල ආසන්න වශයෙන් ගෙඩියකට රු.4.00 කින් ඉහළ ගොස් ඇත. මිල පරාසයන් ලොකු පොල් ගෙඩියක් සඳහා රු.175.00-200.00 ක් ලෙසද කුඩා පොල් ගෙඩියක් සඳහා රු.150.00-170.00 ක් ලෙසද වාර්තා විය.

පසුගිය වසරේ සමාන කාල පරිච්ඡේදය සමඟ සැසඳීමේදී ලොකු සහ කුඩා පොල් දෙවර්ගයේම මිල 10% කින් පහළ ගොස් ඇත.

පලතුරු

තොග වෙළඳපොළ

තොග සැපයුම ඉහළ යාම හේතුවෙන් කෝලිකුට්ටු කෙසෙල් සහ ආනයනික මිදි හැර අනෙකුත් පලතුරු වර්ගයන්හි මිල පහළ ගොස් තිබුණි. උපරිම මිල පහළ යාම 36% ක් ලෙස කර්තකොලොම්බන් අඹ සඳහා වාර්තා විය.

තවද, ඉහළ තොග සැපයුම හේතුවෙන් විලාඩ් අඹ සහ අලිගැටපේර සඳහා මිල පිළිවෙලින් 26% කින් සහ 22% කින් පහළ ගොස් තිබුණි. මීට අමතරව, ඉහළ තොග සැපයුමත්, ඉල්ලුම පහළ යාමත් හේතුවෙන් වැල්දොඩම්, පැපොල් සහ කුඩා ප්‍රමාණයේ අන්තාසි සඳහා මිල පහළ යාම පිළිවෙලින් 16% ක්, 11% ක් සහ 10% ක් ලෙස වාර්තා විය.

පසුගිය වසරේ සමාන කාල පරිච්ඡේදය සමඟ සැසඳීමේ දී පලතුරු වර්ග රැසක තොග මිල ගණන් ඉහළ ගොස් ඇති අතර උපරිම මිල ඉහළ යාම 63% ක් ලෙස බෙලි සඳහා වාර්තා විය.

සිල්ලර වෙළඳපොළ

තොග මිලට සාපේක්ෂව බොහෝ පලතුරු වර්ගයන්හි සිල්ලර මිල ගණන් පහළ ගොස් තිබුණි. ඒ අනුව, උපරිම මිල පහළ යාම ගෙඩියකට රු.99.00 ක් ලෙස කර්තකොලොම්බන් අඹ සඳහා වාර්තා විය ලොකු, මධ්‍යම සහ කුඩා ප්‍රමාණයේ අන්තාසි සඳහා මිල පහළ යාම පිළිවෙලින් රු.86.00 ක්, රු.68.00 ක් සහ රු.62.00 ක් ලෙස සටහන් විය. තවද, පැපොල් සහ වැල්දොඩම් සඳහා මිල පහළ ගොස් තිබූ අතර පිළිවෙලින් කිලෝවකට රු.23.00 ක් සහ ගෙඩියකට රු.16.00 ක් බැගින් විය. මේ අතර, ආනයනික මිදි සඳහා මිල කිලෝවකට රු.60.00 කින් ඉහළ ගොස් තිබුණි.

පසුගිය වසරේ සමාන කාලපරිච්ඡේදය සමඟ සැසඳීමේ දී, බොහොමයක් පලතුරු වර්ගයන්හි සිල්ලර මිල ඉහළ ගොස් ඇති අතර උපරිම මිල ඉහළ යාම 40% ක් ලෙස පැපොල් සඳහා වාර්තා විය.

මාළු

තොග වෙළඳපොළ

මාළු වර්ගයන්ගේ තොග මිල ගණන් ඉහළ ගොස් ඇති අතර එය 1% -31% ක් අතර පරාසයේ පැවතුණි. උපරිම මිල ඉහළ යාම 31% ක් ලෙස සාලයා සඳහා වාර්තා විය. එහි මිල පරාසය කිලෝවකට රු.350.00-450.00 අතර පැවතුණි. දෙවන උපරිම මිල ඉහළ යාම 27% ක් ලෙස තෝරා සඳහා වූ අතර මිල පරාසය කිලෝවක් සඳහා රු.1700.00-2000.00 අතර විය. තලපත් සඳහා මිල පහළ යාම 10% ක් වූ අතර කිලෝවක් සඳහා මිල රු.1400.00-1900.00 අතර විය.

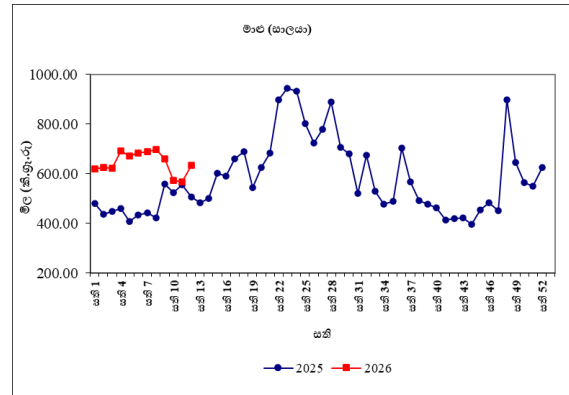
පසුගිය වසරේ සමාන කාල පරිච්ඡේදය සමඟ සැසඳීමේ දී, බොහොමයක් මාළු වර්ගයන්ගේ තොග මිල ගණන් ඉහළ ගොස් ඇති අතර උපරිම මිල ඉහළ යාම 21% ක් ලෙස මෝරා සඳහා වාර්තා විය.

සිල්ලර වෙළඳපොළ

මෙම සතිය තුළ බලයා, මෝරා සහ තලපත් හැර අනෙකුත් මාළු වර්ගවල සිල්ලර මිල ඉහළ ගොස් ඇත. උපරිම මිල ඉහළ යාම කිලෝවකට රු.82.00 ක් ලෙස කෙලවල්ලා සඳහා වාර්තා විය. දෙවන සහ තෙවන මිල ඉහළ යාම සාලයා සහ තෝරා සඳහා වාර්තා වූ අතර, එම මිල ගණන් පිළිවෙලින් කිලෝවකට රු.67.00 හා රු.64.00ක් විය. උපරිම මිල පහළ යාම බලයා සඳහා වාර්තා වූ අතර එය කිලෝවකට රු. 240.00 ක් විය.

පසුගිය වසරේ සමාන කාල පරිච්ඡේදය සමඟ

සැසඳීමේ දී, සියලුම මාළු වර්ගවල සිල්ලර මිල ගණන් 9%-33% අතර පරාසයකින් ඉහළ ගොස් ඇති අතර උපරිම මිල ඉහළ යාම ඉස්සන් සඳහා 33% ක් ලෙස වාර්තා විය.



කරවල

තොග වෙළඳපොළ

බොහොමයක් දේශීය හා ආනයනික කරවල වර්ගයන්හි තොග මිල ගණන් ඉහළ ගොස් ඇති අතර එය 1%-33% අතර පරාසයේ පැවතුණි. උපරිම මිල පහළ යාම 33% ක් ලෙස දේශීය මෝරා සඳහා වාර්තා වූ අතර මිල පරාසය කිලෝවක් සඳහා රු.2350.00-2800.00 අතර පැවතුණි. දෙවන උපරිම මිල ඉහළ යාම 20% ක් ලෙස දේශීය හාල්මැස්සන් සඳහා වාර්තා වූ අතර මිල පරාසය කිලෝවකට රු.1350.00-1700.00 අතර විය. දේශීය මඩුවා සඳහා මිල පහළ යාම 2% ක් වූ අතර මිල පරාසය කිලෝවකට මිල රු.1450.00-1750.00 අතර විය.

පසුගිය වසරේ සමාන කාල පරිච්ඡේදය සමඟ සැසඳීමේ දී, බොහොමයක් කරවල වර්ගයන්හි තොග මිල ඉහළ ගොස් ඇති අතර උපරිම මිල ඉහළ යාම දේශීය හාල්මැස්සන් සඳහා වාර්තා විය.

සිල්ලර වෙළඳපොළ

දේශීය භාල්මැස්සා හැර අනෙකුත් කරවල වර්ග වල සිල්ලර මිල ගණන් ඉහළ ගොස් ඇත. උපරිම මිල ඉහළ යාම තෝරා සඳහා වාර්තා වූ අතර එය කිලෝවකට රු.700.00 කි. දෙවන හා තෙවන මිල ඉහළ යාම අභ්‍යුචා සහ කට්ටා සඳහා වාර්තා වූ අතර, එම මිල ගණන් පිළිවෙලින් කිලෝවකට රු.223.00ක් සහ රු.215.00 ක් ලෙස විය. උපරිම මිල පහළයාම දේශීය භාල්මැස්සා සඳහා වාර්තා වූ අතර එය කිලෝවකට රු.200.00 ක් විය.

පසුගිය වසරේ සමාන කාල පරිච්ඡේදය සමඟ සැසඳීමේදී, සාලයා හැර සියලුම කරවල වර්ගවල සිල්ලර මිල 14%-38% අතර පරාසයකින් ඉහළ ගොස් ඇති අතර, උපරිම මිල ඉහළ යාම ආනයනික භාල්මැස්සා සඳහා 38% ක් ලෙස වාර්තා විය.

බිත්තර

තොග වෙළඳපොළ

මෙම සතිය තුළ බිත්තර තොග මිල ඉහළ ගොස් ඇති අතර දුඹුරු බිත්තරයක් 6% කින් හා සුදු බිත්තරයක් 7%කින් ඉහළ ගොස් ඇත. දුඹුරු සහ සුදු බිත්තර මිල පරාසයන් පිළිවෙලින් රු.39.00 - 40.00 ක් සහ රු.37.00-38.00 ක් විය.

පසුගිය වසරේ සමාන කාල පරිච්ඡේදය සමඟ සැසඳීමේ දී, දුඹුරු බිත්තරයක් 32%කින් හා සුදු බිත්තරයක් 40%කින් ඉහළ ගොස් ඇත.

සිල්ලර වෙළඳපොළ

දුඹුරු බිත්තර මිල රු.3.00 කින් ඉහළ ගොස් ඇති අතර මිල වෙනස්වීමේ පරාසය බිත්තරයකට රු.40.00-42.00 අතර වාර්තා විය. සුදු බිත්තර මිල රු.3.00 කින් ඉහළ ගොස් ඇති අතර මිල වෙනස් වීමේ පරාසය බිත්තරයකට රු.38.00-41.00 අතර වාර්තා විය.

පසුගිය වසරේ සමාන කාල පරිච්ඡේදය සමඟ සැසඳීමේදී, දුඹුරු බිත්තර සිල්ලර මිල 26% කින් සහ සුදු බිත්තර මිල 28% කින් ඉහළ ගොස් ඇති බව වාර්තා විය.

මස්

සිල්ලර වෙළඳපොළ

එළු මස් හැර අනෙකුත් මස් වර්ගවල සිල්ලර මිල ඉහළ ගොස් ඇති බව වාර්තා විය. උපරිම මිල ඉහළ යාම හරක් මස් සඳහා වාර්තා වූ අතර එය කිලෝවකට රු.33.00 ක් විය. සම රහිත බ්‍රොයිලර් කුකුළු මස් සඳහා මිල ඉහළ යාම රු.10.00 ක් ලෙස වාර්තාවිය. සම රහිත කරි කුකුළු මස් සහ ඌරු මස් මිලෙහි වෙනස්වීමක් වාර්තා නොවූ අතර එළු මස් මිල පහළ යාම කිලෝවකට රු.23.00 ක් ලෙස වාර්තාවිය.

පසුගිය වසරේ සමාන කාල පරිච්ඡේදය සමඟ සැසඳීමේදී, සියලුම මස් වර්ගවල සිල්ලර මිල 11%-82% දක්වා පරාසයක ඉහළ ගොස් තිබුණි. උපරිම මිල ඉහළ යාම ඌරු මස් සඳහා 82% ක් ලෙස වාර්තා විය.

සටහන

සෑම සිකුරාදාවකම නිකුත් කෙරෙන ආහාර ද්‍රව්‍ය විවරණිකවෙහි, අත්‍යවශ්‍ය ආහාර ද්‍රව්‍යයන්හි තොග සහ සිල්ලර මිලෙහි වෙනස්වීම්, පරාසයන් සහ සාමාන්‍යයන් ඇතුළු වෙළඳපොළ තොරතුරු ඉදිරිපත් කෙරේ. මේ සඳහා කොළඹ සහ අවට වෙළඳපොළවල් නවයකින් ද, දිවයිනේ වෙනත් ප්‍රධාන වෙළඳපොළවල් කිහිපයකින් ද තොරතුරු රැස් කරනු ලැබේ.

මෙහි දක්වා ඇති මිල වෙනස්කම් ගණනය කර ඇත්තේ පසුගිය සතියට සාපේක්ෂ වශයෙන්ය. එසේ නොවන අවස්ථාවලදී ඒ බව විශේෂයෙන් සඳහන් කර ඇත.

තොග මිල ගණන් සතියේ අභහරුවාදා සහ සිකුරාදා යන දෙදින තුළ දී ද, සිල්ලර මිල ගණන් සිකුරාදා සඳුදා සහ අභහරුවාදා යන දෙදින තුළ දී ද රැස් කෙරේ.

වග අංක 01: සලකා බලන කොඟ වෙළඳපොලවල සහල් මිල ගණන් (කිලෝ 50ක් සඳහා රුපියල්)

සති අංක 12: 20 - 26 මාර්තු 2026

ප්‍රදේශ	සහල් වර්ග													
	සමබා 1		සමබා 2		කිරි සමබා		නාඩු 1		නාඩු 2		රතු කැකුළු		සුදු කැකුළු	
කොළඹ	12250	12500	12000	12100	16500	17000	10250	10500	10000	10100	9500	10000	9500	10500
දිවුලපිටිය	14000	14250	11750	12350	16250	18000	11350	11400	9800	10750	9000	9400	9300	10250
කුරුණෑගල	-	-	12000	12000	-	-	11350	11400	10150	10300	-	-	9650	9800
නිකවැරටිය	13000	13250	11850	12250	17150	17250	11200	11500	9500	10000	-	-	9250	9500
බදුල්ල	-	-	12000	13000	-	-	11250	11250	-	-	9500	9500	10000	10250
පුත්තලම	13250	13750	13000	13000	18250	18750	11300	11400	10000	10750	10500	10500	9900	10250
දඹුල්ල	14250	14300	12000	12250	-	-	11300	11350	10250	10500	10400	10500	10000	10400
අනුරාධපුරය	14000	14250	11900	12250	18000	18250	11250	11400	10000	10750	10000	10500	9500	10250
තඹුත්තේගම	14500	14500	12000	12000	-	-	11300	11400	10200	10600	10750	10750	9750	10000
පොළොන්නරුව	-	-	-	-	-	-	11100	11150	-	-	10350	10500	10350	10500
කළුතර	-	-	-	-	-	-	11250	11350	10500	10750	9250	10250	10000	10250
අම්පාර	-	-	-	-	-	-	11500	11500	10500	10750	8500	9000	9000	9500
නුවර	13750	14000	12250	12500	17250	17500	11150	11250	10250	10500	9750	10250	9750	10250
මොණරාගල	-	-	11750	12000	18000	18250	11300	11500	-	-	9250	9500	9250	9750
කෑගල්ල	-	-	-	-	-	-	-	-	-	-	-	-	-	-
දෙහිඅත්තකණ්ඩිය	14000	14000	-	-	17500	18500	11000	11250	10250	10250	10500	10750	9500	10000
හම්බන්තොට	-	-	-	-	-	-	-	-	-	-	-	-	-	-
මාතර	-	-	-	-	-	-	11250	11400	10500	10800	8500	9000	9500	10000
ගාල්ල	-	-	-	-	-	-	-	-	-	-	-	-	-	-
මීගොඩ	-	-	11900	12000	-	-	10500	10600	9900	10250	8700	9000	9500	10500
තිස්සමහාරාමය	-	-	-	-	-	-	11450	11450	-	-	8000	8150	9650	9700
ඇඹිලිපිටිය	-	-	-	-	17750	18000	11250	11350	10500	10600	8150	8500	9250	9500
යාපනය	-	-	-	-	-	-	10500	10600	-	-	9500	10250	9800	10000
වවුනියාව	-	-	11750	11900	-	-	11000	11250	-	-	9500	9800	9500	9750
මන්නාරම	-	-	12250	12250	-	-	10500	10750	-	-	9800	9900	10000	10500
කිලිනොච්චිය	-	-	-	-	-	-	10500	10750	-	-	8500	8750	10000	10250
මුලතිවු	-	-	-	-	-	-	10750	11000	-	-	8750	9100	10250	10500
මඩකලපුව	-	-	11900	12000	16500	17000	10250	10500	-	-	9750	10000	9750	10000
ත්‍රිකුණාමලය	-	-	-	-	-	-	-	-	-	-	-	-	-	-
ගලෙන්බිඳුණුවැව	-	-	11950	12200	-	-	11150	11450	10500	10900	10750	10750	10000	10300
මාතලේ	-	-	-	-	17500	18000	11100	11400	-	-	9500	10500	9500	10250

09

වග අංක 02: සලකා බලන පිල්ලර වෙළඳපොලවල සහල් මිල ගණන් (කිලෝවකට රුපියල්)

සති අංක 12: 20 - 26 මාර්තු 2026

10

ප්‍රදේශ	සහල් වර්ග													
	සමබා 1		සමබා 2		කිරි සමබා		නාඩු 1		නාඩු 2		රතු කැකුළු		සුදු කැකුළු	
කොළඹ	255.00	280.00	-	-	350.00	390.00	225.00	230.00	-	-	200.00	220.00	220.00	230.00
ගම්පහ	-	-	240.00	240.00	-	-	230.00	230.00	215.00	220.00	215.00	220.00	215.00	220.00
කුරුණෑගල	-	-	240.00	240.00	-	-	230.00	230.00	215.00	225.00	215.00	220.00	215.00	220.00
නිකවැරටිය	270.00	275.00	245.00	250.00	350.00	365.00	230.00	235.00	195.00	205.00	-	-	190.00	200.00
දඹුල්ල	290.00	295.00	250.00	260.00	370.00	380.00	228.00	230.00	215.00	220.00	215.00	220.00	210.00	215.00
අනුරාධපුරය	285.00	290.00	240.00	250.00	365.00	370.00	230.00	230.00	210.00	220.00	210.00	220.00	205.00	215.00
තඹුන්තේගම	300.00	300.00	240.00	250.00	370.00	370.00	230.00	230.00	210.00	218.00	208.00	218.00	210.00	215.00
පොළොන්නරුව	-	-	240.00	240.00	-	-	230.00	230.00	-	-	220.00	220.00	220.00	220.00
කළුතර	-	-	250.00	260.00	370.00	390.00	230.00	230.00	210.00	220.00	185.00	210.00	200.00	220.00
බදුල්ල	280.00	285.00	-	-	360.00	360.00	230.00	230.00	-	-	200.00	210.00	210.00	220.00
කැපේටිපොළ	265.00	275.00	-	-	370.00	375.00	226.00	230.00	220.00	225.00	200.00	210.00	210.00	218.00
මොණරාගල	-	-	240.00	245.00	365.00	370.00	230.00	235.00	-	-	190.00	195.00	190.00	200.00
කෑගල්ල	-	-	-	-	-	-	230.00	230.00	-	-	220.00	220.00	220.00	220.00
අම්පාර	-	-	240.00	250.00	360.00	370.00	230.00	230.00	210.00	220.00	185.00	195.00	185.00	220.00
දෙහිඅත්තණිය	290.00	290.00	-	-	360.00	390.00	230.00	230.00	215.00	215.00	220.00	220.00	200.00	220.00
නුවරඑළිය	275.00	280.00	-	-	370.00	380.00	228.00	230.00	224.00	228.00	210.00	220.00	215.00	220.00
නුවර	280.00	285.00	255.00	260.00	370.00	375.00	230.00	235.00	218.00	220.00	205.00	210.00	205.00	210.00
පුත්තලම	280.00	285.00	260.00	265.00	380.00	385.00	230.00	230.00	210.00	220.00	220.00	220.00	210.00	220.00
හම්බන්තොට	-	-	-	-	-	-	-	-	-	-	-	-	-	-
රත්නපුරය	280.00	285.00	-	-	-	-	230.00	235.00	218.00	220.00	188.00	195.00	205.00	215.00
මාතර	-	-	250.00	260.00	380.00	390.00	230.00	230.00	215.00	225.00	180.00	190.00	200.00	220.00
ගාල්ල	-	-	-	-	-	-	-	-	-	-	-	-	-	-
තිස්සමහාරාමය	-	-	240.00	240.00	-	-	230.00	230.00	-	-	165.00	170.00	195.00	200.00
මීගොඩ (අ. ම.)	-	-	240.00	245.00	-	-	230.00	230.00	220.00	220.00	185.00	210.00	200.00	220.00
ඇඹිලිපිටිය	-	-	240.00	240.00	355.00	370.00	230.00	230.00	215.00	220.00	170.00	180.00	205.00	220.00
යාපනය	-	-	-	-	-	-	225.00	230.00	-	-	190.00	200.00	210.00	220.00
වවුනියාව	-	-	240.00	245.00	-	-	230.00	235.00	-	-	200.00	210.00	200.00	205.00
මන්නාරම	-	-	258.00	260.00	355.00	360.00	230.00	235.00	-	-	215.00	220.00	220.00	220.00
කිලිනොච්චිය	-	-	-	-	-	-	220.00	225.00	-	-	180.00	190.00	210.00	215.00
මුලතිව්	-	-	-	-	-	-	220.00	225.00	-	-	180.00	185.00	210.00	215.00
මඩකලපුව	250.00	255.00	350.00	360.00	-	-	-	-	210.00	215.00	200.00	200.00	200.00	200.00
ත්‍රිකුණාමලය	-	-	250.00	250.00	350.00	360.00	225.00	230.00	-	-	205.00	210.00	215.00	220.00
හඟුරන්කොන	-	-	240.00	240.00	-	-	230.00	230.00	215.00	224.00	175.00	205.00	203.00	220.00
වේයන්ගොඩ	-	-	240.00	240.00	-	-	230.00	230.00	200.00	220.00	210.00	220.00	200.00	220.00
ගලෙන්බිඳුණුවාව	285.00	290.00	240.00	245.00	-	-	230.00	230.00	212.00	225.00	220.00	220.00	205.00	215.00
බණ්ඩාරවෙල	-	-	-	-	365.00	370.00	230.00	230.00	218.00	220.00	190.00	195.00	195.00	200.00
මාතලේ	280.00	290.00	250.00	260.00	370.00	380.00	230.00	230.00	225.00	226.00	215.00	220.00	208.00	215.00

වග අංක 04: සලකා බලන කොඟ වෙළඳපොලවල අතිරේක ආහාර ද්‍රව්‍ය වල මිල ගණන් (කිලෝ 50කට රුපියල්)

සති අංක 12: 20 - 26 මාර්තු 2026

11

ප්‍රදේශ	වියළි මිටිස්			ලොකු එණු	අර්තාපල්			ධාන්‍ය වර්ග		
	ආනයනික	ආනයනික	දේශීය		ආනයනික	වැලිමඩ	නුවරඑළිය	මුං ඇට	කවිපි	රතු පරිප්පු
කොළඹ	42500 - 50000	10000 - 12500	-	6000 - 8500	7250 - 10000	12500 - 13500	15000 - 16000	37500 - 40000	35000 - 37500	14500 - 16000
කුරුණෑගල	47000 - 47500	11750 - 12500	-	8250 - 8500	8250 - 9000	-	-	42000 - 43000	37500 - 41500	15500 - 16000
නිකවැරටිය	46500 - 47500	11750 - 12500	-	7750 - 8500	8000 - 8500	-	-	41500 - 42500	37000 - 37500	15500 - 16250
දෙහිඅත්තකණ්ඩිය	49000 - 55000	12500 - 16000	-	8750 - 9000	8750 - 9250	-	-	32500 - 37500	39000 - 42500	15000 - 17500
දඹුල්ල (ආ. ම.)	47000 - 48000	9500 - 10000	14000 - 15000	8000 - 8500	7500 - 8000	11000 - 11500	-	30000 - 32500	30000 - 31000	16000 - 16250
අනුරාධපුරය	47500 - 49000	12000 - 13000	-	8000 - 8750	8000 - 8500	-	-	40000 - 42500	37500 - 45000	15500 - 16500
තඹුන්තෙම	45000 - 46000	10000 - 14000	-	8000 - 8650	7750 - 8250	-	-	40000 - 42500	-	15500 - 16500
පොළොන්නරුව	45000 - 47500	11500 - 12500	-	8000 - 9000	9000 - 10000	-	17500 - 18000	35000 - 36000	37500 - 43000	15000 - 16000
කළුතර	47500 - 50000	12500 - 13500	-	8500 - 9500	10000 - 10500	-	-	38500 - 44000	37500 - 42000	15500 - 16500
පුත්තලම	43000 - 46000	15000 - 17000	9000 - 12500	7750 - 8500	9250 - 10000	-	-	34000 - 37500	40000 - 42500	14000 - 14000
නුවර	46500 - 47500	13000 - 13500	-	8500 - 9000	8250 - 8500	12000 - 13000	14500 - 15000	40000 - 42000	35000 - 37500	15500 - 16000
මාතර	48500 - 50000	13500 - 15000	-	9000 - 9500	9000 - 10000	-	-	39000 - 42000	37500 - 41500	15500 - 16500
හම්බන්තොට	-	-	-	-	-	-	-	-	-	-
කෑගල්ල	52000 - 52500	14000 - 15500	-	8500 - 9000	-	-	-	40000 - 41000	38000 - 39000	16000 - 16500
ගාල්ල	-	-	-	-	-	-	-	-	-	-
තිස්සමහාරාමය	47500 - 48500	14500 - 15000	-	8250 - 8500	9000 - 9250	14000 - 14250	15000 - 15000	34500 - 36000	-	14000 - 14250
මීගොඩ (ආ. ම.)	45000 - 47000	11000 - 12000	-	7500 - 8000	7000 - 7500	13000 - 13500	14750 - 15000	38000 - 41500	35500 - 40000	15500 - 16000
යාපනය	47000 - 47500	-	-	8000 - 8500	8500 - 8600	-	-	34000 - 34600	-	-
වවුනියාව	47500 - 49000	10000 - 11000	-	8000 - 8500	8000 - 8500	-	-	32500 - 35000	-	16500 - 17000
මන්නාරම	40000 - 42500	11000 - 11500	-	7500 - 8000	8000 - 9000	-	-	32500 - 34000	-	-
කිළිනොච්චිය	47000 - 49000	-	-	8500 - 9500	8000 - 9500	-	-	38000 - 39000	-	15000 - 15250
මුලතිව්	47000 - 49000	-	-	8500 - 9500	9000 - 10500	-	-	36500 - 39000	-	14250 - 14250
මඩකලපුව	45000 - 47500	12000 - 12000	-	-	9000 - 9000	-	15500 - 15500	32500 - 34000	35000 - 35000	-
ත්‍රිකුණාමලය	-	-	-	-	-	-	-	-	-	-
ගලෙන්බිඳුණුවැව	50000 - 52250	12250 - 17750	-	8000 - 9500	8250 - 9750	-	-	37750 - 43750	33750 - 40250	16400 - 17200
මාතලේ	47500 - 50000	14000 - 15000	-	8000 - 9000	7500 - 8000	-	-	40000 - 43000	42500 - 45000	16000 - 17000

වග අංක 05: සලකා බලන සිල්ලර වෙළඳපොලවල අතිරේක ආහාර ද්‍රව්‍ය වල මිල ගණන් (කිලෝවකට රුපියල්)

සති අංක 12: 20 - 26 මාර්තු 2026

ප්‍රදේශ	වියළි මිටිස්		රතු එණු		ලොකු එණු	අර්තාපල්			ධාන්‍ය වර්ග		
	ආනයනික	දේශීය	ආනයනික	දේශීය		ආනයනික	වැලිමඩ	නුවරඑළිය	මුං ඇට	කවිඩි	රතු පරිප්පු
කොළඹ	1000.00 - 1300.00	300.00 - 400.00	-	-	180.00 - 240.00	180.00 - 240.00	340.00 - 380.00	360.00 - 460.00	850.00 - 1000.00	850.00 - 1200.00	300.00 - 380.00
ගම්පහ	1100.00 - 1200.00	360.00 - 480.00	-	-	200.00 - 240.00	220.00 - 240.00	-	390.00 - 440.00	900.00 - 1000.00	790.00 - 1000.00	350.00 - 360.00
කුරුණෑගල	1050.00 - 1150.00	300.00 - 400.00	-	-	200.00 - 220.00	200.00 - 230.00	-	-	900.00 - 1000.00	900.00 - 980.00	330.00 - 345.00
නිකවැරටිය	980.00 - 1150.00	-	-	-	180.00 - 200.00	180.00 - 205.00	-	-	860.00 - 920.00	820.00 - 900.00	325.00 - 355.00
දඹුල්ල	1000.00 - 1100.00	360.00 - 380.00	-	-	180.00 - 200.00	180.00 - 220.00	-	-	800.00 - 900.00	850.00 - 900.00	350.00 - 350.00
අනුරාධපුරය	1000.00 - 1100.00	280.00 - 360.00	-	-	180.00 - 220.00	190.00 - 210.00	320.00 - 400.00	-	900.00 - 1000.00	850.00 - 1000.00	330.00 - 350.00
තඹින්නේගම	980.00 - 1100.00	320.00 - 380.00	-	-	180.00 - 220.00	200.00 - 220.00	-	-	900.00 - 1000.00	720.00 - 780.00	340.00 - 350.00
පොළොන්නරුව	950.00 - 1000.00	-	-	-	180.00 - 200.00	200.00 - 220.00	-	380.00 - 400.00	750.00 - 850.00	800.00 - 900.00	320.00 - 330.00
කළුතර	980.00 - 1100.00	300.00 - 400.00	-	-	200.00 - 250.00	200.00 - 240.00	300.00 - 350.00	440.00 - 440.00	820.00 - 1000.00	800.00 - 960.00	320.00 - 360.00
බදුල්ල	1100.00 - 1300.00	320.00 - 320.00	300.00 - 320.00	-	240.00 - 240.00	200.00 - 240.00	360.00 - 400.00	400.00 - 400.00	900.00 - 900.00	900.00 - 900.00	340.00 - 340.00
කැප්පෙට්පොළ	1100.00 - 1200.00	300.00 - 320.00	-	-	190.00 - 210.00	200.00 - 210.00	300.00 - 320.00	-	850.00 - 900.00	880.00 - 900.00	290.00 - 310.00
මොණරාගල	1000.00 - 1100.00	300.00 - 360.00	-	-	200.00 - 220.00	200.00 - 240.00	320.00 - 360.00	-	900.00 - 1000.00	800.00 - 900.00	320.00 - 350.00
කෑගල්ල	1040.00 - 1100.00	280.00 - 300.00	-	-	200.00 - 220.00	180.00 - 200.00	300.00 - 300.00	-	800.00 - 840.00	840.00 - 960.00	320.00 - 340.00
අම්පාර	1050.00 - 1100.00	320.00 - 350.00	-	-	195.00 - 220.00	185.00 - 200.00	300.00 - 340.00	-	850.00 - 950.00	800.00 - 855.00	335.00 - 370.00
දෙහිඅත්තකණ්ඩිය	1000.00 - 1200.00	300.00 - 400.00	-	-	190.00 - 200.00	200.00 - 200.00	-	-	680.00 - 850.00	800.00 - 950.00	320.00 - 370.00
නුවරඑළිය	1150.00 - 1250.00	320.00 - 330.00	-	-	210.00 - 220.00	210.00 - 230.00	-	350.00 - 360.00	860.00 - 900.00	900.00 - 920.00	310.00 - 330.00
නුවර	1000.00 - 1100.00	360.00 - 400.00	-	-	200.00 - 240.00	200.00 - 240.00	340.00 - 360.00	380.00 - 400.00	850.00 - 900.00	960.00 - 1000.00	340.00 - 350.00
පුත්තලම	900.00 - 1000.00	-	320.00 - 360.00	-	200.00 - 240.00	220.00 - 240.00	-	-	750.00 - 850.00	950.00 - 1050.00	290.00 - 300.00
රත්නපුරය	1060.00 - 1200.00	280.00 - 320.00	-	-	190.00 - 210.00	190.00 - 230.00	340.00 - 360.00	-	800.00 - 850.00	800.00 - 850.00	310.00 - 330.00
හම්බන්තොට	-	-	-	-	-	-	-	-	-	-	-
මාතර	980.00 - 1100.00	320.00 - 400.00	-	-	190.00 - 200.00	220.00 - 240.00	-	400.00 - 440.00	800.00 - 1000.00	800.00 - 900.00	320.00 - 370.00
ගාල්ල	-	-	-	-	-	-	-	-	-	-	-
තිස්සමහාරාමය	1000.00 - 1080.00	340.00 - 360.00	-	-	190.00 - 200.00	220.00 - 240.00	340.00 - 350.00	-	750.00 - 800.00	-	290.00 - 310.00
මීගොඩ (DEC)	1000.00 - 1050.00	320.00 - 400.00	-	-	180.00 - 200.00	200.00 - 220.00	-	380.00 - 400.00	800.00 - 1000.00	800.00 - 1000.00	330.00 - 350.00
ඇඹිලිපිටිය	1050.00 - 1100.00	280.00 - 320.00	300.00 - 350.00	-	190.00 - 200.00	195.00 - 210.00	-	380.00 - 400.00	750.00 - 820.00	850.00 - 900.00	330.00 - 340.00
යාපනය	1080.00 - 1100.00	-	-	-	180.00 - 190.00	180.00 - 190.00	-	-	730.00 - 750.00	-	300.00 - 310.00
වවුනියාව	1000.00 - 1100.00	-	-	-	180.00 - 200.00	185.00 - 200.00	-	-	760.00 - 800.00	-	348.00 - 355.00
මන්නාරම	960.00 - 1000.00	-	-	-	180.00 - 200.00	200.00 - 220.00	-	-	700.00 - 720.00	-	-
කිලිනොච්චිය	1000.00 - 1050.00	-	-	-	200.00 - 220.00	200.00 - 220.00	-	-	800.00 - 840.00	-	310.00 - 320.00
මුලතිව්	960.00 - 1000.00	-	-	-	-	190.00 - 220.00	-	-	750.00 - 800.00	-	280.00 - 290.00
මඩකලපුව	1000.00 - 1100.00	300.00 - 320.00	-	-	250.00 - 250.00	200.00 - 220.00	-	400.00 - 450.00	700.00 - 780.00	800.00 - 800.00	-
ත්‍රිකුණාමලය	950.00 - 1000.00	-	300.00 - 340.00	-	190.00 - 200.00	190.00 - 200.00	-	-	750.00 - 800.00	900.00 - 950.00	300.00 - 310.00
හඟුරන්කොන	1000.00 - 1050.00	-	320.00 - 375.00	-	180.00 - 200.00	185.00 - 200.00	300.00 - 340.00	-	779.00 - 900.00	760.00 - 850.00	320.00 - 350.00
වේයන්ගොඩ	1000.00 - 1100.00	360.00 - 400.00	-	-	200.00 - 240.00	200.00 - 240.00	360.00 - 360.00	360.00 - 400.00	800.00 - 1000.00	800.00 - 1000.00	300.00 - 340.00
ගලෙන්බිඳුණුවැව	1030.00 - 1075.00	300.00 - 375.00	-	-	180.00 - 210.00	180.00 - 210.00	-	-	780.00 - 900.00	700.00 - 830.00	335.00 - 350.00
බණ්ඩාරවෙල	1000.00 - 1100.00	320.00 - 360.00	-	-	180.00 - 200.00	180.00 - 200.00	280.00 - 320.00	-	800.00 - 1000.00	900.00 - 1000.00	300.00 - 320.00
මාතලේ	1060.00 - 1100.00	340.00 - 360.00	-	-	200.00 - 240.00	180.00 - 200.00	320.00 - 360.00	-	900.00 - 960.00	800.00 - 880.00	360.00 - 380.00

විග්‍රහ අංක 06: සඳකා චලන නොගනු ලබන වෙළඳපොළවල එළවළු වල ගණන් (ක්වලන්ටකට රුපියල්)

ප්‍රදේශ	සති අංක 12: 20 - 26 මාර්තු 2026					
	බර මෝර්	නොල මෝර්	කැරට්	ලීන්ස්	පිට රූට	නෝනෝල්
කොළඹ	250.00 - 400.00	260.00 - 350.00	150.00 - 170.00	50.00 - 120.00	120.00 - 150.00	
මීගොඩ (අ. ම.)	300.00 - 350.00	280.00 - 370.00	180.00 - 210.00	70.00 - 90.00	120.00 - 170.00	
දඹුල්ල (අ. ම.)	200.00 - 250.00	200.00 - 330.00	150.00 - 200.00	40.00 - 60.00	80.00 - 120.00	
කැල්පේට්පොළ (අ. ම.)	290.00 - 310.00	280.00 - 300.00	130.00 - 140.00	80.00 - 100.00	80.00 - 100.00	
නොරොච්චේමල (අ. ම.)	280.00 - 300.00	350.00 - 380.00	250.00 - 270.00	70.00 - 120.00	150.00 - 180.00	
නුරුමල්ලිය	320.00 - 340.00	330.00 - 350.00	180.00 - 190.00	100.00 - 110.00	90.00 - 100.00	
නුරුම	230.00 - 250.00	300.00 - 330.00	180.00 - 200.00	70.00 - 80.00	120.00 - 130.00	
හම්බන්තොට	-	-	-	-	-	
තඹුන්තෝලම (අ. ම.)	260.00 - 320.00	320.00 - 370.00	180.00 - 220.00	70.00 - 90.00	-	
යාපනය	-	-	-	-	-	
බණ්ඩාරවෙල	260.00 - 280.00	250.00 - 300.00	160.00 - 180.00	100.00 - 120.00	100.00 - 110.00	
වෙයන්තොඩ	300.00 - 350.00	300.00 - 350.00	170.00 - 200.00	70.00 - 80.00	120.00 - 160.00	

ප්‍රදේශ	විකල්ප					
	රාත්‍රී	නෝරා	කන්කාලි	බණ්ඩාරකා	වම්බලු	මාර මිරිස්
කොළඹ	40.00 - 70.00	80.00 - 120.00	60.00 - 100.00	70.00 - 100.00	120.00 - 350.00	120.00 - 200.00
මීගොඩ (අ. ම.)	70.00 - 90.00	110.00 - 160.00	70.00 - 90.00	100.00 - 130.00	160.00 - 190.00	150.00 - 180.00
මොණරාගල	80.00 - 100.00	100.00 - 140.00	80.00 - 100.00	130.00 - 150.00	200.00 - 260.00	250.00 - 260.00
දඹුල්ල (අ. ම.)	30.00 - 40.00	80.00 - 120.00	40.00 - 60.00	70.00 - 90.00	120.00 - 160.00	100.00 - 150.00
කැල්පේට්පොළ (අ. ම.)	30.00 - 40.00	80.00 - 90.00	50.00 - 60.00	90.00 - 100.00	160.00 - 200.00	220.00 - 250.00
නොරොච්චේමල (අ. ම.)	30.00 - 50.00	60.00 - 80.00	40.00 - 60.00	50.00 - 60.00	90.00 - 130.00	90.00 - 130.00
නුරුමල්ලිය	35.00 - 45.00	110.00 - 130.00	70.00 - 90.00	110.00 - 120.00	210.00 - 230.00	250.00 - 280.00
නුරුම	50.00 - 60.00	100.00 - 120.00	80.00 - 100.00	90.00 - 100.00	170.00 - 200.00	170.00 - 200.00
හම්බන්තොට	-	-	-	-	-	-
තඹුන්තෝලම (අ. ම.)	60.00 - 100.00	90.00 - 120.00	20.00 - 30.00	90.00 - 110.00	120.00 - 160.00	130.00 - 160.00
කිස්සමහාරාමිය	-	160.00 - 180.00	80.00 - 100.00	140.00 - 150.00	180.00 - 200.00	280.00 - 300.00
යාපනය	-	-	-	-	-	-
බණ්ඩාරවෙල	30.00 - 40.00	80.00 - 110.00	50.00 - 70.00	100.00 - 110.00	200.00 - 220.00	250.00 - 270.00
වෙයන්තොඩ	50.00 - 70.00	100.00 - 140.00	60.00 - 70.00	80.00 - 120.00	140.00 - 180.00	120.00 - 160.00

ප්‍රදේශ	විකල්ප					
	වටකක	පිපිකක	කර්ට්	පොර්ට්	මුද්දා	වැටකක
කොළඹ	100.00 - 130.00	50.00 - 80.00	120.00 - 150.00	100.00 - 120.00	-	150.00 - 180.00
මීගොඩ (අ. ම.)	110.00 - 120.00	60.00 - 80.00	130.00 - 180.00	130.00 - 150.00	-	120.00 - 170.00
මොණරාගල	120.00 - 150.00	70.00 - 80.00	140.00 - 160.00	100.00 - 120.00	-	100.00 - 120.00
දඹුල්ල (අ. ම.)	80.00 - 100.00	40.00 - 60.00	90.00 - 150.00	40.00 - 60.00	-	100.00 - 110.00
කැල්පේට්පොළ (අ. ම.)	100.00 - 120.00	70.00 - 80.00	130.00 - 140.00	100.00 - 120.00	-	140.00 - 150.00
නොරොච්චේමල (අ. ම.)	-	40.00 - 60.00	100.00 - 180.00	30.00 - 50.00	-	70.00 - 90.00
නුරුමල්ලිය	120.00 - 130.00	70.00 - 90.00	150.00 - 160.00	120.00 - 130.00	-	150.00 - 160.00
නුරුම	110.00 - 120.00	80.00 - 90.00	130.00 - 150.00	90.00 - 100.00	-	150.00 - 160.00
හම්බන්තොට	-	-	-	-	-	-
තඹුන්තෝලම (අ. ම.)	80.00 - 100.00	30.00 - 45.00	90.00 - 120.00	60.00 - 80.00	-	80.00 - 120.00
කිස්සමහාරාමිය	140.00 - 160.00	80.00 - 100.00	-	160.00 - 180.00	-	200.00 - 220.00
යාපනය	-	-	-	-	-	-
බණ්ඩාරවෙල	110.00 - 120.00	70.00 - 80.00	140.00 - 150.00	110.00 - 130.00	-	120.00 - 150.00
වෙයන්තොඩ	100.00 - 120.00	70.00 - 80.00	120.00 - 160.00	100.00 - 120.00	-	120.00 - 160.00

විග්‍රහ අංක 06 (අනිවිත)

ප්‍රදේශ	විකල්ප						
	මැ කර්ට්	අර නොපෙල්	අඹු මිරිස්	අදහි	බකල	මැකුණකක	
කොළඹ	70.00 - 100.00	100.00 - 160.00	200.00 - 350.00	50.00 - 100.00	120.00 - 150.00	100.00 - 140.00	
මීගොඩ (අ. ම.)	80.00 - 120.00	150.00 - 170.00	350.00 - 400.00	130.00 - 150.00	100.00 - 120.00	100.00 - 110.00	
මොණරාගල	80.00 - 100.00	60.00 - 80.00	300.00 - 400.00	80.00 - 100.00	160.00 - 180.00	80.00 - 100.00	
දඹුල්ල (අ. ම.)	50.00 - 80.00	90.00 - 120.00	280.00 - 330.00	80.00 - 110.00	90.00 - 120.00	100.00 - 130.00	
කැල්පේට්පොළ (අ. ම.)	90.00 - 100.00	120.00 - 130.00	250.00 - 280.00	90.00 - 100.00	140.00 - 150.00	100.00 - 110.00	
නොරොච්චේමල (අ. ම.)	40.00 - 50.00	-	250.00 - 250.00	100.00 - 100.00	-	130.00 - 150.00	
නුරුමල්ලිය	110.00 - 120.00	130.00 - 140.00	300.00 - 320.00	100.00 - 120.00	150.00 - 160.00	110.00 - 120.00	
නුරුම	90.00 - 120.00	130.00 - 160.00	330.00 - 350.00	70.00 - 80.00	140.00 - 160.00	100.00 - 110.00	
හම්බන්තොට	-	-	-	-	-	-	
තඹුන්තෝලම (අ. ම.)	80.00 - 100.00	80.00 - 120.00	300.00 - 350.00	80.00 - 100.00	120.00 - 140.00	100.00 - 115.00	
කිස්සමහාරාමිය	120.00 - 140.00	140.00 - 150.00	400.00 - 420.00	140.00 - 150.00	180.00 - 200.00	160.00 - 180.00	
යාපනය	-	-	-	-	-	-	
බණ්ඩාරවෙල	100.00 - 120.00	120.00 - 130.00	280.00 - 300.00	70.00 - 100.00	130.00 - 160.00	-	
වෙයන්තොඩ	80.00 - 100.00	130.00 - 160.00	280.00 - 340.00	110.00 - 130.00	120.00 - 140.00	90.00 - 110.00	

ප්‍රදේශ	කොළ චලවළු				පොල් (අභ්‍යන්තර රු.)	
	මුද්දා	කැකුණ	මොටුකොළ	ලොකු	කුඩා	
කොළඹ	35.00 - 45.00	35.00 - 45.00	200.00 - 250.00	155.00 - 165.00	135.00 - 145.00	
මීගොඩ (අ. ම.)	-	-	-	150.00 - 160.00	125.00 - 130.00	
නොරොච්චේමල (අ. ම.)	40.00 - 40.00	40.00 - 40.00	-	140.00 - 150.00	120.00 - 135.00	
නුරුමල්ලිය	-	-	-	-	-	
දඹුල්ල (අ. ම.)	30.00 - 35.00	30.00 - 40.00	125.00 - 150.00	110.00 - 120.00	80.00 - 100.00	
නුරුම	50.00 - 60.00	50.00 - 60.00	280.00 - 300.00	130.00 - 145.00	80.00 - 100.00	
හම්බන්තොට	-	-	-	-	-	
තඹුන්තෝලම (අ. ම.)	-	-	-	-	-	
කිස්සමහාරාමිය	30.00 - 35.00	30.00 - 35.00	-	-	-	
යාපනය	-	-	-	-	-	
බණ්ඩාරවෙල	-	-	-	-	-	
වෙයන්තොඩ	-	-	-	-	-	

කොළඹ, මීගොඩ, නොරොච්චේමල සහ නුරුම මොටුකොළ ක්වලන්ටකට රුපියල්

වග අංක 07: සලකා බලන සිල්ලර වෙළඳපොලවල එළවළු මිල ගණන් (කිලෝවකට රුපියල්)

සති අංක 12: 20 - 26 මාර්තු 2026

15

ප්‍රදේශ	උඩරට එළවළු වර්ග									
	බටර් බෝංචි	කොළ බෝංචි	කැරට	ලීක්ස්	බීට් රූට	නෝකෝල්	රාබු	ගෝවා	තක්කාලි	
කොළඹ	-	300.00 - 480.00	320.00 - 480.00	230.00 - 480.00	160.00 - 320.00	220.00 - 400.00	140.00 - 320.00	160.00 - 320.00	150.00 - 280.00	
ගම්පහ	-	380.00 - 420.00	360.00 - 400.00	320.00 - 400.00	240.00 - 320.00	280.00 - 400.00	120.00 - 200.00	320.00 - 400.00	120.00 - 200.00	
කුරුණෑගල	-	360.00 - 400.00	450.00 - 500.00	350.00 - 400.00	240.00 - 300.00	250.00 - 320.00	100.00 - 150.00	260.00 - 300.00	160.00 - 200.00	
නිකවැරටිය	-	400.00 - 480.00	400.00 - 520.00	350.00 - 480.00	160.00 - 240.00	240.00 - 320.00	100.00 - 140.00	240.00 - 350.00	160.00 - 240.00	
දඹුල්ල	-	360.00 - 400.00	360.00 - 400.00	380.00 - 400.00	160.00 - 200.00	200.00 - 260.00	160.00 - 180.00	260.00 - 280.00	160.00 - 180.00	
අනුරාධපුරය	-	360.00 - 400.00	440.00 - 480.00	320.00 - 400.00	200.00 - 240.00	240.00 - 260.00	120.00 - 160.00	200.00 - 240.00	160.00 - 200.00	
තඹිත්තේගම	-	400.00 - 500.00	450.00 - 480.00	280.00 - 320.00	120.00 - 180.00	-	120.00 - 160.00	180.00 - 240.00	80.00 - 100.00	
පොළොන්නරුව	-	360.00 - 400.00	420.00 - 520.00	300.00 - 360.00	160.00 - 200.00	200.00 - 280.00	80.00 - 120.00	240.00 - 280.00	150.00 - 200.00	
කළුතර	-	380.00 - 400.00	360.00 - 400.00	300.00 - 400.00	160.00 - 200.00	180.00 - 240.00	150.00 - 200.00	200.00 - 280.00	180.00 - 200.00	
බදුල්ල	-	320.00 - 320.00	320.00 - 400.00	280.00 - 320.00	300.00 - 320.00	240.00 - 320.00	160.00 - 200.00	240.00 - 240.00	160.00 - 160.00	
කැප්පෙට්පොළ	-	350.00 - 370.00	340.00 - 360.00	200.00 - 220.00	150.00 - 160.00	140.00 - 150.00	80.00 - 100.00	150.00 - 160.00	100.00 - 130.00	
මොණරාගල	-	280.00 - 320.00	280.00 - 320.00	260.00 - 320.00	200.00 - 240.00	-	140.00 - 160.00	200.00 - 240.00	160.00 - 200.00	
කෑගල්ල	-	450.00 - 480.00	460.00 - 520.00	360.00 - 400.00	160.00 - 200.00	280.00 - 320.00	250.00 - 280.00	280.00 - 320.00	200.00 - 230.00	
අම්පාර	-	320.00 - 400.00	400.00 - 460.00	320.00 - 340.00	160.00 - 200.00	240.00 - 280.00	140.00 - 220.00	240.00 - 280.00	180.00 - 240.00	
දෙහිඅත්තකණ්ඩිය	-	360.00 - 400.00	400.00 - 520.00	280.00 - 320.00	160.00 - 200.00	240.00 - 300.00	160.00 - 200.00	240.00 - 260.00	180.00 - 240.00	
නුවරඑළිය	-	420.00 - 450.00	440.00 - 460.00	280.00 - 300.00	210.00 - 230.00	220.00 - 240.00	100.00 - 120.00	200.00 - 220.00	220.00 - 250.00	
නුවර	-	320.00 - 360.00	450.00 - 480.00	240.00 - 300.00	160.00 - 200.00	200.00 - 240.00	160.00 - 180.00	200.00 - 240.00	150.00 - 200.00	
පුත්තලම	-	360.00 - 480.00	480.00 - 520.00	360.00 - 400.00	200.00 - 240.00	300.00 - 360.00	160.00 - 200.00	240.00 - 300.00	200.00 - 280.00	
හම්බන්තොට	-	-	-	-	-	-	-	-	-	
රත්නපුරය	-	300.00 - 350.00	350.00 - 400.00	280.00 - 350.00	150.00 - 210.00	240.00 - 280.00	100.00 - 150.00	200.00 - 280.00	150.00 - 220.00	
මාතර	-	280.00 - 440.00	380.00 - 400.00	280.00 - 340.00	140.00 - 160.00	180.00 - 200.00	120.00 - 160.00	200.00 - 320.00	100.00 - 140.00	
ගාල්ල	-	-	-	-	-	-	-	-	-	
තිස්සමහාරාමය	-	350.00 - 380.00	360.00 - 380.00	260.00 - 280.00	180.00 - 200.00	260.00 - 280.00	180.00 - 200.00	200.00 - 230.00	120.00 - 140.00	
මීගොඩ (ආ. ම.)	-	400.00 - 480.00	400.00 - 480.00	360.00 - 400.00	160.00 - 200.00	300.00 - 360.00	160.00 - 240.00	240.00 - 320.00	200.00 - 240.00	
ඇඹිලිපිටිය	-	320.00 - 400.00	400.00 - 480.00	280.00 - 320.00	200.00 - 280.00	240.00 - 280.00	120.00 - 140.00	280.00 - 320.00	80.00 - 120.00	
යාපනය	-	380.00 - 400.00	400.00 - 450.00	300.00 - 350.00	140.00 - 150.00	-	140.00 - 150.00	200.00 - 240.00	110.00 - 130.00	
වවුනියාව	-	350.00 - 400.00	400.00 - 450.00	300.00 - 400.00	140.00 - 150.00	200.00 - 250.00	100.00 - 150.00	150.00 - 200.00	100.00 - 140.00	
මන්නාරම	-	480.00 - 500.00	430.00 - 450.00	350.00 - 400.00	200.00 - 220.00	-	200.00 - 220.00	300.00 - 320.00	230.00 - 250.00	
කිළිනොච්චිය	-	360.00 - 400.00	440.00 - 460.00	340.00 - 360.00	180.00 - 200.00	-	140.00 - 160.00	200.00 - 230.00	100.00 - 130.00	
මුලතිව්	-	400.00 - 450.00	450.00 - 500.00	350.00 - 380.00	180.00 - 220.00	-	150.00 - 180.00	190.00 - 240.00	140.00 - 180.00	
මඩකලපුව	-	350.00 - 400.00	-	320.00 - 350.00	200.00 - 200.00	200.00 - 220.00	200.00 - 220.00	320.00 - 330.00	150.00 - 150.00	
ත්‍රිකුණාමලය	-	450.00 - 480.00	500.00 - 550.00	360.00 - 400.00	240.00 - 260.00	260.00 - 280.00	200.00 - 220.00	260.00 - 280.00	200.00 - 240.00	
හඟුරන්කෙත	-	300.00 - 320.00	360.00 - 400.00	210.00 - 240.00	120.00 - 150.00	160.00 - 200.00	60.00 - 80.00	160.00 - 200.00	140.00 - 150.00	
වේයන්ගොඩ	-	440.00 - 520.00	400.00 - 480.00	280.00 - 320.00	160.00 - 200.00	240.00 - 280.00	160.00 - 200.00	240.00 - 280.00	240.00 - 280.00	
ගලෙන්බිඳුණුවැව	-	400.00 - 480.00	380.00 - 450.00	380.00 - 440.00	140.00 - 180.00	160.00 - 240.00	120.00 - 160.00	240.00 - 320.00	160.00 - 240.00	
බණ්ඩාරවෙල	-	340.00 - 400.00	340.00 - 380.00	240.00 - 260.00	220.00 - 240.00	200.00 - 240.00	100.00 - 120.00	200.00 - 230.00	150.00 - 200.00	
මාතලේ	-	480.00 - 520.00	400.00 - 520.00	360.00 - 400.00	160.00 - 200.00	240.00 - 320.00	160.00 - 200.00	200.00 - 240.00	160.00 - 200.00	

වගු අංක 07 (ඉතිරිය.)

ප්‍රදේශ	පහතරට එළවළු වර්ග																		
	බණ්ඩක්කා		වම්බු		මාළු මිරිස්		වට්ටක්කා		පිපිඤ්ඤා		කරවිල		පතෝල		මුරුංඟා	වැටකොළ		මෑ කරල්	
කොළඹ	150.00	320.00	300.00	400.00	300.00	400.00	160.00	280.00	120.00	240.00	200.00	400.00	160.00	320.00	-	240.00	320.00	120.00	320.00
ගම්පහ	200.00	300.00	320.00	400.00	280.00	320.00	200.00	240.00	120.00	200.00	300.00	360.00	280.00	300.00	-	240.00	320.00	200.00	280.00
කුරුණෑගල	180.00	200.00	320.00	360.00	300.00	350.00	200.00	220.00	100.00	140.00	300.00	400.00	200.00	240.00	-	240.00	280.00	220.00	280.00
නිකවැරටිය	120.00	220.00	240.00	320.00	240.00	350.00	200.00	260.00	100.00	150.00	240.00	320.00	120.00	180.00	-	200.00	320.00	160.00	240.00
දඹුල්ල	180.00	200.00	360.00	400.00	360.00	400.00	180.00	200.00	120.00	140.00	360.00	400.00	180.00	240.00	-	200.00	240.00	200.00	240.00
අනුරාධපුරය	180.00	220.00	260.00	320.00	320.00	400.00	180.00	200.00	100.00	160.00	240.00	280.00	160.00	200.00	-	200.00	240.00	160.00	200.00
තඹින්නේගම	150.00	200.00	220.00	280.00	250.00	320.00	160.00	220.00	80.00	120.00	160.00	220.00	120.00	180.00	-	180.00	250.00	150.00	200.00
පොළොන්නරුව	200.00	280.00	360.00	400.00	380.00	480.00	150.00	200.00	60.00	100.00	300.00	350.00	200.00	240.00	-	200.00	240.00	120.00	200.00
කළුතර	200.00	240.00	280.00	320.00	320.00	400.00	180.00	240.00	140.00	180.00	300.00	340.00	240.00	300.00	-	240.00	300.00	200.00	240.00
බදුල්ල	240.00	240.00	240.00	320.00	320.00	480.00	160.00	240.00	160.00	160.00	320.00	320.00	240.00	320.00	-	240.00	320.00	240.00	300.00
කැප්පට්පොළ	170.00	180.00	240.00	260.00	320.00	360.00	150.00	160.00	140.00	150.00	200.00	230.00	180.00	200.00	-	220.00	230.00	170.00	200.00
මොණරාගල	200.00	260.00	260.00	320.00	320.00	400.00	160.00	200.00	100.00	160.00	200.00	260.00	160.00	200.00	-	200.00	240.00	160.00	200.00
කෑගල්ල	240.00	280.00	320.00	360.00	360.00	400.00	240.00	280.00	120.00	160.00	360.00	400.00	160.00	200.00	-	200.00	240.00	240.00	280.00
අම්පාර	200.00	280.00	240.00	320.00	360.00	400.00	160.00	220.00	100.00	140.00	300.00	360.00	260.00	300.00	-	200.00	320.00	280.00	300.00
දෙහිඅත්තකණ්ඩිය	200.00	240.00	180.00	240.00	300.00	400.00	140.00	200.00	140.00	180.00	300.00	340.00	280.00	320.00	-	280.00	360.00	140.00	200.00
නුවරඑළිය	220.00	240.00	320.00	340.00	350.00	360.00	220.00	240.00	150.00	160.00	250.00	260.00	220.00	240.00	-	250.00	260.00	220.00	240.00
නුවර	160.00	200.00	280.00	300.00	260.00	300.00	200.00	240.00	160.00	180.00	240.00	260.00	160.00	180.00	-	240.00	260.00	240.00	260.00
පුත්තලම	180.00	200.00	280.00	350.00	360.00	400.00	200.00	240.00	180.00	240.00	320.00	400.00	180.00	240.00	-	300.00	400.00	200.00	240.00
රත්නපුරය	120.00	200.00	320.00	400.00	350.00	440.00	180.00	240.00	100.00	150.00	350.00	420.00	200.00	260.00	-	280.00	350.00	180.00	210.00
හම්බන්තොට	-	-	-	-	-	-	-	-	-	-	-	-	-	-	-	-	-	-	-
මාතර	200.00	220.00	240.00	360.00	240.00	360.00	160.00	200.00	100.00	150.00	280.00	320.00	200.00	220.00	-	200.00	260.00	180.00	200.00
ගාල්ල	-	-	-	-	-	-	-	-	-	-	-	-	-	-	-	-	-	-	-
තිස්සමහාරාමය	180.00	200.00	220.00	250.00	340.00	350.00	180.00	200.00	120.00	140.00	280.00	300.00	200.00	220.00	-	240.00	260.00	170.00	180.00
මීගොඩ (ආ. ම.)	200.00	280.00	360.00	400.00	300.00	400.00	200.00	240.00	160.00	200.00	280.00	400.00	300.00	320.00	-	280.00	360.00	200.00	240.00
ඇඹිලිපිටිය	160.00	200.00	280.00	320.00	300.00	400.00	240.00	260.00	80.00	100.00	320.00	400.00	200.00	240.00	-	280.00	320.00	160.00	200.00
යාපනය	200.00	250.00	190.00	210.00	300.00	310.00	100.00	120.00	100.00	120.00	350.00	400.00	200.00	230.00	-	-	-	200.00	250.00
වවුනියාව	200.00	250.00	150.00	200.00	200.00	300.00	100.00	140.00	100.00	140.00	200.00	300.00	150.00	200.00	-	150.00	200.00	200.00	250.00
මන්නාරම	-	-	400.00	400.00	300.00	350.00	160.00	180.00	180.00	200.00	450.00	500.00	350.00	360.00	-	-	-	200.00	230.00
කිලිනොච්චිය	200.00	240.00	280.00	320.00	340.00	360.00	140.00	160.00	80.00	100.00	380.00	420.00	180.00	200.00	-	-	-	200.00	230.00
මුලතිව්	-	-	300.00	350.00	300.00	350.00	140.00	160.00	140.00	160.00	480.00	520.00	200.00	250.00	-	-	-	200.00	240.00
මඩකලපුව	-	-	400.00	400.00	400.00	400.00	160.00	200.00	250.00	280.00	400.00	400.00	320.00	350.00	-	200.00	200.00	-	-
ත්‍රිකුණාමලය	-	-	300.00	350.00	350.00	400.00	200.00	220.00	220.00	240.00	500.00	540.00	280.00	300.00	-	300.00	320.00	300.00	320.00
හඟුරන්කොන	160.00	200.00	240.00	260.00	260.00	310.00	160.00	180.00	140.00	160.00	200.00	250.00	150.00	200.00	-	200.00	220.00	140.00	180.00
වේයන්ගොඩ	240.00	280.00	240.00	320.00	240.00	320.00	200.00	240.00	140.00	200.00	240.00	320.00	200.00	280.00	-	240.00	280.00	200.00	280.00
ගලෙන්බිඳුණුවැව	140.00	180.00	240.00	320.00	320.00	400.00	200.00	240.00	120.00	160.00	280.00	340.00	140.00	180.00	-	140.00	160.00	140.00	200.00
බණ්ඩාරවෙල	160.00	180.00	280.00	320.00	360.00	420.00	160.00	200.00	100.00	130.00	240.00	300.00	220.00	240.00	-	220.00	240.00	200.00	220.00
මාතලේ	220.00	240.00	320.00	400.00	320.00	400.00	200.00	240.00	120.00	200.00	240.00	320.00	200.00	240.00	-	200.00	240.00	200.00	240.00

වගු අංක 07 (ඉතිරිය.)

17

ප්‍රදේශ	පහතරට එළවළු වර්ග					කොළ එළවළු වර්ග (මිටියකට රු.)			පොල් (ගෙඩියකට රු.)	
	අළු කෙසෙල්	අමු මිරිස්	දෙහි	බතල	මඤ්ඤොක්කා	මුතුණුවැන්න	කංකුන්	ගොටුකොළ	ලොකු	කුඩා
කොළඹ	200.00 - 320.00	350.00 - 600.00	100.00 - 320.00	200.00 - 320.00	150.00 - 250.00	60.00 - 100.00	60.00 - 100.00	100.00 - 280.00	175.00 - 200.00	150.00 - 170.00
ගම්පහ	200.00 - 300.00	400.00 - 600.00	280.00 - 400.00	280.00 - 320.00	180.00 - 200.00	70.00 - 80.00	70.00 - 80.00	50.00 - 60.00	150.00 - 160.00	100.00 - 140.00
කුරුණෑගල	240.00 - 280.00	500.00 - 600.00	180.00 - 240.00	240.00 - 280.00	180.00 - 200.00	60.00 - 70.00	60.00 - 70.00	50.00 - 60.00	150.00 - 160.00	120.00 - 135.00
නිකවැරටිය	240.00 - 280.00	300.00 - 430.00	120.00 - 180.00	200.00 - 260.00	160.00 - 200.00	50.00 - 60.00	50.00 - 60.00	150.00 - 160.00	110.00 - 130.00	80.00 - 100.00
දඹුල්ල	260.00 - 280.00	550.00 - 600.00	200.00 - 300.00	240.00 - 280.00	200.00 - 240.00	60.00 - 80.00	60.00 - 80.00	60.00 - 60.00	150.00 - 160.00	100.00 - 120.00
අනුරාධපුරය	200.00 - 240.00	500.00 - 600.00	200.00 - 250.00	240.00 - 280.00	180.00 - 240.00	50.00 - 60.00	50.00 - 60.00	50.00 - 60.00	130.00 - 150.00	100.00 - 120.00
තඹුන්තේගම	160.00 - 220.00	450.00 - 500.00	180.00 - 200.00	200.00 - 240.00	150.00 - 200.00	-	-	-	100.00 - 105.00	70.00 - 80.00
පොළොන්නරුව	220.00 - 250.00	400.00 - 500.00	200.00 - 300.00	180.00 - 240.00	240.00 - 260.00	50.00 - 50.00	50.00 - 50.00	50.00 - 50.00	150.00 - 160.00	100.00 - 130.00
කළුතර	180.00 - 280.00	500.00 - 600.00	150.00 - 200.00	260.00 - 300.00	160.00 - 200.00	70.00 - 80.00	80.00 - 80.00	100.00 - 120.00	200.00 - 220.00	160.00 - 180.00
බදුල්ල	240.00 - 300.00	500.00 - 600.00	200.00 - 200.00	240.00 - 320.00	160.00 - 200.00	80.00 - 100.00	80.00 - 100.00	100.00 - 100.00	150.00 - 180.00	110.00 - 130.00
කැප්පෙට්පොළ	180.00 - 220.00	350.00 - 420.00	230.00 - 250.00	160.00 - 170.00	130.00 - 150.00	60.00 - 70.00	60.00 - 70.00	80.00 - 100.00	140.00 - 160.00	120.00 - 140.00
මොණරාගල	160.00 - 200.00	500.00 - 600.00	140.00 - 180.00	240.00 - 260.00	120.00 - 140.00	50.00 - 60.00	50.00 - 60.00	50.00 - 70.00	130.00 - 150.00	100.00 - 120.00
කැගල්ල	240.00 - 280.00	540.00 - 600.00	350.00 - 400.00	280.00 - 320.00	180.00 - 200.00	90.00 - 90.00	80.00 - 80.00	50.00 - 50.00	160.00 - 180.00	140.00 - 150.00
අම්පාර	240.00 - 280.00	400.00 - 480.00	120.00 - 200.00	240.00 - 280.00	140.00 - 160.00	60.00 - 70.00	60.00 - 70.00	60.00 - 70.00	160.00 - 180.00	120.00 - 140.00
දෙහිඅත්තකණ්ඩිය	200.00 - 240.00	400.00 - 600.00	150.00 - 200.00	160.00 - 200.00	150.00 - 160.00	50.00 - 50.00	50.00 - 50.00	50.00 - 50.00	120.00 - 130.00	100.00 - 110.00
නුවරඑළිය	220.00 - 240.00	450.00 - 550.00	260.00 - 280.00	300.00 - 320.00	240.00 - 250.00	70.00 - 80.00	70.00 - 80.00	80.00 - 90.00	150.00 - 170.00	130.00 - 140.00
නුවර	200.00 - 240.00	500.00 - 600.00	160.00 - 200.00	200.00 - 240.00	150.00 - 180.00	70.00 - 80.00	70.00 - 80.00	50.00 - 60.00	150.00 - 170.00	100.00 - 130.00
පුත්තලම	180.00 - 240.00	400.00 - 480.00	160.00 - 200.00	300.00 - 350.00	200.00 - 250.00	50.00 - 60.00	60.00 - 60.00	50.00 - 60.00	160.00 - 170.00	140.00 - 150.00
රත්නපුරය	200.00 - 250.00	450.00 - 500.00	150.00 - 200.00	200.00 - 250.00	120.00 - 160.00	80.00 - 80.00	80.00 - 80.00	100.00 - 100.00	175.00 - 200.00	130.00 - 160.00
හම්බන්තොට	-	-	-	-	-	-	-	-	-	-
මාතර	180.00 - 240.00	580.00 - 600.00	200.00 - 240.00	240.00 - 320.00	150.00 - 170.00	50.00 - 60.00	50.00 - 60.00	90.00 - 100.00	180.00 - 200.00	140.00 - 160.00
ගාල්ල	-	-	-	-	-	-	-	-	-	-
තිස්සමහාරාමය	170.00 - 180.00	450.00 - 470.00	180.00 - 200.00	220.00 - 240.00	200.00 - 220.00	40.00 - 45.00	40.00 - 45.00	70.00 - 80.00	170.00 - 180.00	130.00 - 140.00
මීගොඩ (ආ. ම.)	280.00 - 320.00	560.00 - 600.00	240.00 - 300.00	200.00 - 280.00	180.00 - 200.00	80.00 - 80.00	80.00 - 80.00	120.00 - 120.00	160.00 - 180.00	140.00 - 150.00
ඇඹිලිපිටිය	140.00 - 160.00	480.00 - 600.00	160.00 - 200.00	240.00 - 280.00	140.00 - 160.00	50.00 - 80.00	50.00 - 70.00	80.00 - 100.00	140.00 - 170.00	100.00 - 130.00
යාපනය	130.00 - 200.00	400.00 - 450.00	180.00 - 200.00	240.00 - 260.00	180.00 - 200.00	90.00 - 100.00	80.00 - 80.00	80.00 - 80.00	160.00 - 180.00	100.00 - 120.00
වවුනියාව	150.00 - 200.00	400.00 - 450.00	100.00 - 150.00	150.00 - 200.00	150.00 - 200.00	50.00 - 60.00	50.00 - 60.00	70.00 - 80.00	150.00 - 180.00	100.00 - 120.00
මන්නාරම	180.00 - 200.00	500.00 - 500.00	250.00 - 300.00	250.00 - 280.00	180.00 - 200.00	80.00 - 80.00	65.00 - 70.00	55.00 - 60.00	140.00 - 145.00	90.00 - 100.00
කිලිනොච්චිය	170.00 - 200.00	440.00 - 460.00	100.00 - 130.00	200.00 - 230.00	170.00 - 200.00	65.00 - 70.00	50.00 - 60.00	60.00 - 70.00	140.00 - 160.00	60.00 - 80.00
මුලතිව්	140.00 - 160.00	480.00 - 520.00	180.00 - 220.00	220.00 - 250.00	180.00 - 220.00	80.00 - 80.00	70.00 - 70.00	50.00 - 50.00	140.00 - 150.00	85.00 - 95.00
මඩකලපුව	230.00 - 240.00	400.00 - 400.00	150.00 - 150.00	200.00 - 200.00	150.00 - 160.00	100.00 - 100.00	100.00 - 100.00	100.00 - 100.00	160.00 - 170.00	60.00 - 65.00
ත්‍රිකුණාමලය	220.00 240.00	460.00 500.00	160.00 200.00	240.00 250.00	200.00 220.00	75.00 80.00	70.00 75.00	50.00 55.00	150.00 160.00	100.00 110.00
හඟුරන්කොඳ	210.00 - 250.00	400.00 - 450.00	180.00 - 220.00	220.00 - 250.00	-	50.00 - 50.00	45.00 - 50.00	50.00 - 50.00	130.00 - 155.00	110.00 - 120.00
වේයන්ගොඩ	220.00 - 240.00	480.00 - 600.00	220.00 - 280.00	200.00 - 240.00	180.00 - 200.00	65.00 - 70.00	65.00 - 70.00	90.00 - 100.00	150.00 - 160.00	110.00 - 140.00
ගලෙන්බිඳුණුවැව	180.00 - 240.00	560.00 - 620.00	240.00 - 300.00	200.00 - 240.00	180.00 - 200.00	50.00 - 60.00	50.00 - 60.00	60.00 - 60.00	125.00 - 140.00	100.00 - 115.00
බණ්ඩාරවෙල	200.00 - 220.00	350.00 - 420.00	160.00 - 200.00	200.00 - 220.00	160.00 - 180.00	70.00 - 80.00	70.00 - 80.00	80.00 - 100.00	150.00 - 170.00	110.00 - 130.00
මාතලේ	240.00 - 320.00	600.00 - 680.00	200.00 - 240.00	280.00 - 320.00	180.00 - 200.00	80.00 - 90.00	70.00 - 80.00	70.00 - 80.00	170.00 - 180.00	130.00 - 150.00

වග අංක 08: සලකා බලන සිල්ලර වෙළඳපොලවල පලතුරු මිල ගණන් (ගෙඩියකට රුපියල්)

සති අංක 12: 20 - 26 මාර්තු 2026

18

ප්‍රදේශ	කෙසෙල් වර්ග					අන්නාසි			අඹ වර්ග	
	ඇඹුල් (කි. රු.)	කෝලිකුටුටු (කි. රු.)	සීනි (කි. රු.)	ආනමාළ	ඇම්බුන්	ලොකු	මධ්‍යම	කුඩා	බෙට්ටි	කර්තකොලොම්බන්
කොළඹ	150.00 - 250.00	350.00 - 420.00	150.00 - 240.00	40.00 - 60.00	60.00 - 80.00	400.00 - 550.00	320.00 - 400.00	240.00 - 320.00	-	260.00 - 330.00
ගම්පහ	190.00 - 210.00	340.00 - 370.00	180.00 - 200.00	-	-	490.00 - 550.00	400.00 - 450.00	-	-	-
කුරුණෑගල	180.00 - 200.00	350.00 - 370.00	180.00 - 200.00	42.00 - 45.00	70.00 - 80.00	480.00 - 500.00	-	-	-	-
නිකවැරටිය	200.00 - 240.00	330.00 - 350.00	180.00 - 230.00	-	65.00 - 75.00	480.00 - 550.00	350.00 - 450.00	-	-	-
දඹුල්ල	180.00 - 200.00	360.00 - 380.00	160.00 - 200.00	-	75.00 - 78.00	600.00 - 650.00	500.00 - 560.00	260.00 - 300.00	100.00 - 120.00	140.00 - 160.00
අනුරාධපුරය	200.00 - 240.00	350.00 - 400.00	180.00 - 220.00	35.00 - 38.00	47.00 - 56.00	700.00 - 800.00	580.00 - 650.00	400.00 - 450.00	-	-
තඹුන්තේගම	150.00 - 180.00	350.00 - 380.00	120.00 - 180.00	-	50.00 - 60.00	450.00 - 500.00	-	-	-	-
පොළොන්නරුව	250.00 - 250.00	350.00 - 450.00	200.00 - 200.00	-	80.00 - 90.00	600.00 - 600.00	550.00 - 550.00	450.00 - 500.00	-	250.00 - 267.00
කළුතර	180.00 - 220.00	300.00 - 380.00	160.00 - 200.00	36.00 - 40.00	46.00 - 50.00	460.00 - 520.00	350.00 - 400.00	280.00 - 320.00	-	200.00 - 230.00
බදුල්ල	150.00 - 200.00	300.00 - 400.00	120.00 - 150.00	35.00 - 42.00	60.00 - 70.00	400.00 - 500.00	250.00 - 350.00	150.00 - 200.00	-	166.00 - 200.00
කැප්පෙට්පොළ	190.00 - 210.00	340.00 - 350.00	180.00 - 190.00	45.00 - 46.00	65.00 - 66.00	400.00 - 450.00	330.00 - 350.00	240.00 - 250.00	-	-
මොණරාගල	120.00 - 140.00	280.00 - 320.00	80.00 - 100.00	24.00 - 26.00	30.00 - 33.00	720.00 - 810.00	600.00 - 670.00	-	-	-
කෑගල්ල	200.00 - 220.00	370.00 - 380.00	200.00 - 220.00	48.00 - 50.00	68.00 - 70.00	600.00 - 650.00	400.00 - 450.00	150.00 - 160.00	-	-
අම්පාර	160.00 - 170.00	330.00 - 350.00	130.00 - 140.00	40.00 - 43.00	53.00 - 58.00	530.00 - 550.00	-	-	-	-
දෙහිඅත්තකණ්ඩිය	200.00 - 230.00	380.00 - 400.00	180.00 - 200.00	-	45.00 - 56.00	700.00 - 800.00	400.00 - 520.00	200.00 - 300.00	-	-
නුවරඑළිය	200.00 - 220.00	340.00 - 360.00	190.00 - 200.00	46.00 - 48.00	66.00 - 70.00	450.00 - 460.00	340.00 - 350.00	240.00 - 260.00	-	-
නුවර	180.00 - 200.00	300.00 - 340.00	160.00 - 180.00	30.00 - 33.00	55.00 - 60.00	600.00 - 650.00	400.00 - 450.00	250.00 - 300.00	-	-
පුත්තලම	150.00 - 180.00	320.00 - 350.00	140.00 - 160.00	24.00 - 28.00	-	520.00 - 550.00	280.00 - 350.00	180.00 - 220.00	-	-
රත්නපුරය	110.00 - 150.00	250.00 - 350.00	100.00 - 130.00	33.00 - 36.00	50.00 - 58.00	490.00 - 560.00	350.00 - 400.00	280.00 - 320.00	-	200.00 - 300.00
හම්බන්තොට	-	-	-	-	-	-	-	-	-	-
මාතර	150.00 - 180.00	300.00 - 320.00	130.00 - 150.00	25.00 - 27.00	37.00 - 39.00	650.00 - 700.00	600.00 - 630.00	340.00 - 400.00	-	200.00 - 230.00
ගාල්ල	-	-	-	-	-	-	-	-	-	-
තිස්සමහාරාමය	100.00 - 130.00	260.00 - 280.00	130.00 - 150.00	-	-	440.00 - 460.00	340.00 - 360.00	270.00 - 280.00	-	-
මීගොඩ	180.00 - 200.00	320.00 - 350.00	170.00 - 180.00	47.00 - 56.00	50.00 - 60.00	580.00 - 680.00	440.00 - 520.00	340.00 - 400.00	-	-
ඇඹිලිපිටිය	80.00 - 100.00	250.00 - 300.00	70.00 - 100.00	25.00 - 35.00	35.00 - 45.00	380.00 - 450.00	300.00 - 350.00	200.00 - 280.00	-	-
යාපනය	150.00 - 150.00	330.00 - 350.00	150.00 - 150.00	-	-	490.00 - 500.00	360.00 - 370.00	270.00 - 280.00	-	-
වවුනියාව	120.00 - 150.00	300.00 - 340.00	140.00 - 160.00	35.00 - 38.00	42.00 - 45.00	550.00 - 650.00	500.00 - 550.00	350.00 - 450.00	-	-
මන්නාරම	150.00 - 180.00	350.00 - 380.00	150.00 - 160.00	38.00 - 43.00	40.00 - 43.00	600.00 - 650.00	500.00 - 550.00	400.00 - 450.00	-	200.00 - 230.00
කිලිනොච්චිය	160.00 - 180.00	340.00 - 360.00	150.00 - 170.00	35.00 - 36.00	39.00 - 40.00	450.00 - 500.00	350.00 - 400.00	250.00 - 300.00	-	-
මුලතිව්	150.00 - 180.00	350.00 - 400.00	140.00 - 150.00	35.00 - 40.00	37.00 - 42.00	580.00 - 650.00	420.00 - 480.00	320.00 - 360.00	-	-
මඩකලපුව	150.00 - 160.00	350.00 - 350.00	150.00 - 150.00	36.00 - 38.00	-	500.00 - 500.00	340.00 - 350.00	250.00 - 300.00	-	-
ත්‍රිකුණාමලය	180.00 - 200.00	400.00 - 440.00	160.00 - 170.00	-	-	650.00 - 680.00	540.00 - 550.00	380.00 - 420.00	-	-
වේයන්ගොඩ	170.00 - 180.00	320.00 - 340.00	160.00 - 180.00	33.00 - 36.00	60.00 - 64.00	550.00 - 600.00	420.00 - 460.00	300.00 - 340.00	-	150.00 - 170.00
ගලෙන්බිඳුඡුවුව	150.00 - 180.00	350.00 - 400.00	130.00 - 160.00	-	-	500.00 - 540.00	440.00 - 480.00	380.00 - 400.00	-	-
බණ්ඩාරවෙල	180.00 - 200.00	300.00 - 320.00	160.00 - 180.00	32.00 - 35.00	46.00 - 50.00	500.00 - 550.00	450.00 - 480.00	340.00 - 380.00	-	-
මාතලේ	180.00 - 200.00	380.00 - 400.00	180.00 - 200.00	33.00 - 40.00	55.00 - 66.00	580.00 - 600.00	480.00 - 520.00	300.00 - 360.00	-	-

වගු අංක 08 (ඉතිරිය.)

ප්‍රදේශ	අඹ වර්ග		අනෙකුත් පළතුරු වර්ග									
	විලාඩ	කොහු	පැපොල් (කි. රු.)	වැල් දොඩම්	දිවුල්	දොඩම්	අලිගැටපේර	බෙලි	මීදි (කි. රු.)	තැඹිලි		
කොළඹ	120.00 - 200.00	-	300.00 - 420.00	80.00 - 120.00	80.00 - 160.00	40.00 - 100.00	260.00 - 350.00	70.00 - 130.00	2000.00 - 3000.00	180.00 - 250.00		
ගම්පහ	-	-	330.00 - 350.00	-	160.00 - 180.00	100.00 - 120.00	175.00 - 200.00	84.00 - 92.00	2400.00 - 2500.00	160.00 - 180.00		
කුරුණෑගල	-	-	290.00 - 340.00	-	130.00 - 160.00	100.00 - 113.00	163.00 - 188.00	67.00 - 83.00	2400.00 - 2600.00	170.00 - 180.00		
නිකවැරටිය	-	-	300.00 - 350.00	-	-	80.00 - 90.00	160.00 - 200.00	60.00 - 72.00	2500.00 - 2700.00	150.00 - 200.00		
දඹුල්ල	-	60.00 - 70.00	280.00 - 300.00	60.00 - 65.00	80.00 - 100.00	100.00 - 120.00	150.00 - 200.00	80.00 - 100.00	2800.00 - 3000.00	180.00 - 200.00		
අනුරාධපුරය	-	-	250.00 - 300.00	-	80.00 - 100.00	100.00 - 120.00	-	70.00 - 100.00	2500.00 - 3000.00	180.00 - 220.00		
තඹුත්තේගම	-	-	220.00 - 280.00	55.00 - 60.00	-	40.00 - 50.00	150.00 - 160.00	-	-	160.00 - 200.00		
පොළොන්නරුව	120.00 - 130.00	-	300.00 - 400.00	80.00 - 80.00	-	50.00 - 80.00	-	-	2500.00 - 3000.00	200.00 - 200.00		
කළුතර	-	-	300.00 - 350.00	-	100.00 - 120.00	-	-	90.00 - 120.00	2800.00 - 3000.00	180.00 - 220.00		
බදුල්ල	100.00 - 120.00	50.00 - 80.00	300.00 - 350.00	100.00 - 120.00	80.00 - 100.00	40.00 - 60.00	150.00 - 166.00	100.00 - 100.00	2500.00 - 3000.00	150.00 - 200.00		
කැප්පෙට්පොළ	-	-	340.00 - 350.00	90.00 - 100.00	80.00 - 90.00	60.00 - 70.00	170.00 - 180.00	-	2400.00 - 2500.00	180.00 - 200.00		
මොණරාගල	-	-	200.00 - 250.00	-	70.00 - 80.00	50.00 - 60.00	-	50.00 - 70.00	2900.00 - 3000.00	160.00 - 170.00		
කෑගල්ල	-	-	370.00 - 400.00	-	110.00 - 120.00	-	-	70.00 - 80.00	2500.00 - 2500.00	150.00 - 160.00		
අම්පාර	-	-	300.00 - 350.00	60.00 - 65.00	-	50.00 - 50.00	-	-	2800.00 - 3000.00	170.00 - 180.00		
දෙහිඅත්තකණ්ඩිය	-	-	300.00 - 360.00	-	70.00 - 70.00	50.00 - 60.00	-	-	2800.00 - 3000.00	130.00 - 150.00		
නුවරඑළිය	-	-	350.00 - 360.00	100.00 - 120.00	90.00 - 100.00	70.00 - 80.00	200.00 - 220.00	90.00 - 100.00	2400.00 - 2800.00	210.00 - 240.00		
නුවර	-	-	320.00 - 350.00	80.00 - 100.00	80.00 - 100.00	40.00 - 50.00	200.00 - 250.00	60.00 - 70.00	2500.00 - 2700.00	180.00 - 200.00		
පුත්තලම	-	-	280.00 - 350.00	55.00 - 60.00	-	-	-	-	2400.00 - 2600.00	150.00 - 150.00		
හම්බන්තොට	-	-	-	-	-	-	-	-	-	-		
රත්නපුරය	100.00 - 150.00	-	200.00 - 300.00	-	80.00 - 120.00	50.00 - 60.00	-	60.00 - 100.00	2000.00 - 2400.00	120.00 - 150.00		
මාතර	-	-	250.00 - 280.00	80.00 - 90.00	90.00 - 100.00	80.00 - 120.00	-	75.00 - 90.00	2500.00 - 2700.00	180.00 - 200.00		
ගාල්ල	-	-	-	-	-	-	-	-	-	-		
තිස්සමහාරාමය	-	-	230.00 - 250.00	-	86.00 - 90.00	-	-	84.00 - 85.00	2600.00 - 2800.00	160.00 - 170.00		
මීගොඩ	-	-	280.00 - 300.00	-	90.00 - 90.00	-	-	50.00 - 60.00	2400.00 - 2800.00	170.00 - 180.00		
ඇඹිලිපිටිය	-	-	230.00 - 260.00	-	130.00 - 150.00	50.00 - 80.00	-	-	2350.00 - 2600.00	160.00 - 180.00		
යාපනය	-	-	290.00 - 300.00	90.00 - 100.00	100.00 - 100.00	50.00 - 60.00	-	-	2300.00 - 2400.00	200.00 - 220.00		
වවුනියාව	-	-	200.00 - 250.00	55.00 - 65.00	70.00 - 80.00	35.00 - 38.00	-	-	2800.00 - 2900.00	200.00 - 250.00		
මන්නාරම	-	-	280.00 - 300.00	50.00 - 60.00	60.00 - 80.00	-	200.00 - 250.00	-	2800.00 - 2850.00	160.00 - 180.00		
කිලිනොච්චිය	-	-	250.00 - 280.00	-	65.00 - 75.00	-	-	-	2800.00 - 2900.00	180.00 - 200.00		
මුලතිව්	-	-	280.00 - 320.00	55.00 - 65.00	60.00 - 65.00	-	-	-	2550.00 - 2650.00	160.00 - 180.00		
මඩකලපුව	-	-	300.00 - 300.00	-	-	60.00 - 60.00	-	-	2000.00 - 2000.00	200.00 - 200.00		
ත්‍රිකුණාමලය	-	-	280.00 - 320.00	55.00 - 60.00	-	85.00 - 90.00	-	-	2400.00 - 2500.00	180.00 - 200.00		
වේයන්ගොඩ	-	-	300.00 - 330.00	60.00 - 70.00	60.00 - 62.00	50.00 - 58.00	-	-	2300.00 - 2500.00	120.00 - 150.00		
ගලෙන්බිඳුණුවැව	-	-	180.00 - 220.00	-	-	-	-	-	2500.00 - 2600.00	170.00 - 200.00		
බණ්ඩාරවෙල	-	-	270.00 - 280.00	80.00 - 90.00	80.00 - 90.00	40.00 - 50.00	-	-	2500.00 - 2700.00	160.00 - 200.00		
මාතලේ	-	-	380.00 - 420.00	60.00 - 70.00	70.00 - 80.00	50.00 - 60.00	-	50.00 - 70.00	2500.00 - 2600.00	180.00 - 200.00		

19

වග අංක 09: සලකා බලන නොග වෙළඳපොලවල මාළු හා බිත්තර මිල ගණන්

සති අංක 12: 20 - 26 මාර්තු 2026

ප්‍රදේශ	මාළු වර්ග (කිලෝවකට රුපියල්)					
	සාලයා	හුරුල්ලා	බලයා	කෙලවල්ලා	තෝරා	පරවි
කොළඹ	350.00 - 450.00	800.00 - 950.00	700.00 - 850.00	900.00 - 1300.00	1700.00 - 2000.00	1000.00 - 1300.00
නුවර	500.00 - 550.00	950.00 - 1000.00	800.00 - 1000.00	1300.00 - 1400.00	2200.00 - 2300.00	1200.00 - 1300.00
කළුතර	450.00 - 450.00	900.00 - 900.00	750.00 - 900.00	1000.00 - 1200.00	-	1200.00 - 1300.00
පුත්තලම	400.00 - 500.00	900.00 - 1000.00	1000.00 - 1100.00	1250.00 - 1350.00	2200.00 - 2300.00	1250.00 - 1350.00
මාතර	450.00 - 500.00	950.00 - 1100.00	950.00 - 1000.00	1150.00 - 1300.00	-	1300.00 - 1400.00
හම්බන්තොට	-	-	-	-	-	-
ගාල්ල	-	-	-	-	-	-
මඩකලපුව	-	-	800.00 - 900.00	1000.00 - 1000.00	-	1000.00 - 1000.00
ත්‍රිකුණාමලය	-	-	-	-	-	-
මන්නාරම	450.00 - 500.00	-	950.00 - 1000.00	-	-	1200.00 - 1250.00

ප්‍රදේශ	මාළු වර්ග (කිලෝවකට රුපියල්)				බිත්තර (බිත්තරයකට රුපියල්)	
	මෝරා	ඉස්සා	කලපන්	තෙප්පිලි	දුඹුරු	සුදු
කොළඹ	1000.00 - 1400.00	1900.00 - 2300.00	1400.00 - 1900.00	-	39.00 - 40.00	37.00 - 38.00
නුවර	1400.00 - 1500.00	2200.00 - 2400.00	2000.00 - 2200.00	-	37.00 - 39.00	37.00 - 38.00
කළුතර	1000.00 - 1100.00	-	1800.00 - 2000.00	-	-	-
පුත්තලම	1200.00 - 1300.00	1500.00 - 1800.00	2200.00 - 2300.00	-	38.00 - 39.00	38.00 - 39.00
මාතර	1000.00 - 1100.00	-	1600.00 - 1750.00	-	40.00 - 41.00	36.00 - 38.00
හම්බන්තොට	-	-	-	-	-	-
ගාල්ල	-	-	-	-	-	-
මඩකලපුව	-	1300.00 - 1400.00	1500.00 - 1600.00	-	38.00 - 38.00	36.00 - 36.00
ත්‍රිකුණාමලය	-	-	-	-	-	-
මන්නාරම	1550.00 - 1600.00	1350.00 - 1400.00	-	-	-	-

වග අංක 10: සලකා බලන නොග වෙළඳපොලවල කරවල මිල ගණන් (කිලෝ 50කට රුපියල්)

සති අංක 12: 20 - 26 මාර්තු 2026

ප්‍රදේශ	දේශීය කරවල වර්ග					
	හාල්මැස්සා	කට්ටාවා	තෝරා	මෝරා	බලයා	අගුළුවා
කොළඹ	67500 - 85000	85000 - 105000	-	117500 - 140000	70000 - 75000	95000 - 110000
නුවර	75000 - 80000	100000 - 105000	-	132500 - 135000	75000 - 80000	-
මඩකලපුව	40000 - 40000	90000 - 90000	-	-	75000 - 75000	-
ත්‍රිකුණාමලය	-	-	-	-	-	-
මන්නාරම	-	120000 - 125000	-	100000 - 107500	50000 - 57500	45000 - 50000

ප්‍රදේශ	දේශීය කරවල වර්ග			ආනයනික කරවල වර්ග		
	මඩුවා	කොඩුවා	සාලයා	හාල්මැස්සා	කට්ටාවා	තෝරා
කොළඹ	72500 - 87500	-	35000 - 42500	49000 - 62500	92500 - 105000	135000 - 145000
නුවර	-	-	40000 - 45000	55000 - 60000	92500 - 95000	-
මඩකලපුව	-	-	25000 - 25000	50000 - 50000	-	-
ත්‍රිකුණාමලය	-	-	-	-	-	-
මන්නාරම	40000 - 42500	-	-	47500 - 50000	-	-

ප්‍රදේශ	ආනයනික කරවල වර්ග					
	මෝරා	බලයා	අගුළුවා	මඩුවා	කොඩුවා	සාලයා
කොළඹ	127500 - 130000	-	90000 - 100000	-	-	-
නුවර	-	-	-	-	-	-
මඩකලපුව	-	-	-	-	-	-
ත්‍රිකුණාමලය	-	-	-	-	-	-
මන්නාරම	-	-	-	-	-	-

වග අංක 11: සලකා බලන සිල්ලර වෙළඳපොලවල මාළු හා බිත්තර මිල ගණන් (කි. රු./බි. රු.)

සති අංක 12: 20 - 26 මාර්තු 2026

21

ප්‍රදේශ	මාළු වර්ග									බිත්තර වර්ග										
	සාලයා		හුරුල්ලා		බලයා		කෙලවල්ලා		තෝරා	පරව	මෝරා	තලපත්		දුඹුරු		සුදු				
කොළඹ	500.00	800.00	1000.00	1300.00	1000.00	1300.00	1400.00	2800.00	2800.00	4000.00	1400.00	2600.00	1600.00	2000.00	2300.00	3200.00	40.00	42.00	38.00	41.00
ගම්පහ	640.00	700.00	1000.00	1100.00	-	-	1900.00	2000.00	-	-	2000.00	2050.00	-	-	2700.00	2800.00	43.00	45.00	40.00	43.00
කුරුණෑගල	580.00	640.00	1050.00	1100.00	-	-	2000.00	2100.00	-	-	1850.00	1900.00	-	-	2600.00	2700.00	41.00	43.00	39.00	41.00
නිකවැරටිය	700.00	850.00	1200.00	1350.00	1000.00	1100.00	1300.00	1300.00	-	-	-	-	-	-	2600.00	2700.00	38.00	41.00	37.00	40.00
දඹුල්ල	500.00	600.00	1200.00	1300.00	1000.00	1200.00	2000.00	2200.00	2400.00	2400.00	1400.00	1500.00	1800.00	1900.00	2600.00	2700.00	40.00	41.00	39.00	40.00
අනුරාධපුරය	600.00	650.00	1200.00	1300.00	1000.00	1200.00	2200.00	2400.00	-	-	1400.00	1600.00	1800.00	2000.00	2500.00	2700.00	40.00	41.00	39.00	40.00
තඹුන්කේගම	-	-	-	-	-	-	-	-	-	-	-	-	-	-	-	-	40.00	43.00	40.00	42.00
පොළොන්නරුව	500.00	500.00	1200.00	1200.00	1400.00	1400.00	2000.00	2000.00	2700.00	2700.00	1800.00	1800.00	2000.00	2000.00	2400.00	2400.00	40.00	41.00	39.00	39.00
කළුතර	600.00	700.00	1100.00	1200.00	1500.00	1800.00	2200.00	2400.00	3000.00	3000.00	2200.00	2400.00	1800.00	2000.00	2600.00	2800.00	40.00	42.00	36.00	40.00
බදුල්ල	460.00	500.00	1200.00	1300.00	1500.00	1600.00	2200.00	2200.00	2300.00	2800.00	1380.00	1600.00	1800.00	1800.00	2220.00	2300.00	44.00	45.00	40.00	40.00
කැප්පෙට්පොළ	500.00	520.00	1100.00	1200.00	1300.00	1400.00	2200.00	2300.00	-	-	1480.00	1500.00	1700.00	1750.00	2400.00	2500.00	42.00	45.00	39.00	42.00
මොණරාගල	600.00	650.00	1200.00	1300.00	1100.00	1200.00	2200.00	2400.00	-	-	-	-	2000.00	2200.00	2600.00	2800.00	41.00	42.00	39.00	40.00
කෑගල්ල	700.00	800.00	1300.00	1300.00	1500.00	1550.00	2000.00	2000.00	-	-	-	-	-	-	2500.00	2500.00	44.00	44.00	42.00	42.00
අම්පාර	600.00	700.00	1200.00	1250.00	1600.00	1700.00	2300.00	2400.00	-	-	2000.00	2400.00	-	-	2400.00	2600.00	-	-	38.00	40.00
දෙහිඅත්තකණ්ඩිය	600.00	600.00	1200.00	1200.00	1700.00	1800.00	2400.00	2400.00	-	-	2000.00	2000.00	-	-	2400.00	2400.00	38.00	40.00	35.00	38.00
නුවරඑළිය	550.00	560.00	1200.00	1300.00	1400.00	1500.00	2400.00	2500.00	2700.00	2800.00	1560.00	1600.00	1750.00	1800.00	2550.00	2600.00	43.00	45.00	39.00	42.00
නුවර	600.00	700.00	1180.00	1200.00	1000.00	1300.00	2200.00	2400.00	3000.00	3200.00	1600.00	1800.00	1700.00	1800.00	2400.00	2500.00	39.00	40.00	38.00	40.00
පුත්තලම	600.00	700.00	1100.00	1200.00	1450.00	1500.00	1500.00	1800.00	2750.00	2800.00	1500.00	1750.00	1800.00	2200.00	2500.00	2600.00	40.00	40.00	39.00	40.00
හම්බන්තොට	-	-	-	-	-	-	-	-	-	-	-	-	-	-	-	-	-	-	-	-
රත්නපුරය	500.00	600.00	1160.00	1300.00	1200.00	1400.00	2000.00	2200.00	3500.00	3600.00	2000.00	2200.00	1600.00	1800.00	2100.00	2400.00	42.00	43.00	38.00	40.00
මාතර	650.00	700.00	1100.00	1200.00	1550.00	1700.00	2000.00	2100.00	-	-	2300.00	2400.00	1500.00	1600.00	2400.00	2500.00	41.00	42.00	38.00	40.00
ගාල්ල	-	-	-	-	-	-	-	-	-	-	-	-	-	-	-	-	-	-	-	-
තිස්සමහාරාමය	600.00	600.00	1150.00	1200.00	1100.00	1100.00	-	-	-	-	-	-	-	-	2000.00	2100.00	-	-	39.00	42.00
මීගොඩ	580.00	750.00	1100.00	1100.00	-	-	2600.00	2600.00	-	-	1900.00	1900.00	-	-	2900.00	3100.00	40.00	42.00	37.00	42.00
ඇඹිලිපිටිය	600.00	700.00	1200.00	1250.00	1200.00	1300.00	1950.00	2100.00	2700.00	2800.00	-	-	1500.00	1600.00	2400.00	2450.00	38.00	40.00	37.00	40.00
යාපනය	600.00	650.00	1200.00	1250.00	1200.00	1300.00	-	-	3000.00	3100.00	1400.00	1600.00	2200.00	2500.00	-	-	38.00	39.00	36.00	37.00
වවුනියාව	600.00	700.00	1200.00	1300.00	1200.00	1300.00	2400.00	2500.00	3000.00	3200.00	1600.00	1700.00	2400.00	2500.00	2400.00	2500.00	41.00	43.00	40.00	42.00
මන්නාරම	550.00	600.00	-	-	1250.00	1300.00	-	-	-	-	1500.00	1600.00	2000.00	2300.00	-	-	38.00	40.00	36.00	37.00
කිලිනොච්චිය	450.00	500.00	900.00	950.00	1100.00	1200.00	-	-	-	-	1400.00	1500.00	2400.00	2500.00	-	-	42.00	43.00	40.00	41.00
මුලතිව්	500.00	550.00	900.00	1000.00	1200.00	1300.00	1900.00	2000.00	-	-	1400.00	1500.00	2200.00	2300.00	1950.00	2000.00	38.00	40.00	35.00	36.00
මඩකලපුව	600.00	600.00	1000.00	1000.00	1200.00	1600.00	1300.00	1800.00	-	-	2000.00	2000.00	1400.00	1400.00	2800.00	2800.00	40.00	40.00	38.00	38.00
ත්‍රිකුණාමලය	500.00	550.00	1100.00	1150.00	1200.00	1250.00	2200.00	2250.00	2400.00	2450.00	1650.00	1700.00	1950.00	2000.00	-	-	38.00	40.00	36.00	37.00
වේයන්ගොඩ	580.00	600.00	1200.00	1300.00	1700.00	1800.00	2000.00	2300.00	3000.00	3000.00	-	-	-	-	2400.00	2400.00	42.00	44.00	37.00	42.00
ගලෙන්බිඳුණුවැව	500.00	600.00	1300.00	1500.00	950.00	1200.00	2450.00	2550.00	-	-	1500.00	1600.00	1900.00	2000.00	2950.00	3000.00	37.00	40.00	37.00	40.00
බණ්ඩාරවෙල	550.00	600.00	-	-	1550.00	1600.00	1800.00	2000.00	-	-	1800.00	1850.00	1400.00	1500.00	2200.00	2400.00	40.00	42.00	38.00	39.00
මාතලේ	600.00	700.00	1100.00	1200.00	900.00	1000.00	2400.00	2500.00	2800.00	2900.00	1500.00	1600.00	1700.00	1800.00	2400.00	2500.00	40.00	42.00	38.00	39.00

වගු අංක 12: සලකා බලන සිල්ලර වෙළඳපොලවල කරවල මිල ගණන් (කිලෝවකට රුපියල්)

සති අංක 12: 20 - 26 මාර්තු 2026

ප්‍රදේශ	කරවල වර්ග													
	හාල්මැස්සා (ආනයනික)		කට්ටාවා		තෝරා		මෝරා		බලයා		අගුළුවා		සාලයා	
කොළඹ	1200.00	1600.00	2400.00	3200.00	3200.00	3800.00	2600.00	3400.00	1600.00	2400.00	2400.00	3000.00	1000.00	1200.00
ගම්පහ	1400.00	1500.00	-	-	-	-	2800.00	3000.00	1800.00	2000.00	2340.00	2400.00	1300.00	1400.00
කුරුණෑගල	1350.00	1500.00	2000.00	2100.00	-	-	-	-	1400.00	1500.00	1800.00	2100.00	1000.00	1100.00
නිකවැරටිය	1200.00	1400.00	2200.00	2400.00	-	-	-	-	1500.00	1800.00	2400.00	2600.00	900.00	1200.00
දඹුල්ල	1300.00	1400.00	2500.00	2600.00	-	-	2800.00	3000.00	1500.00	1700.00	2300.00	2400.00	-	-
අනුරාධපුරය	1300.00	1400.00	2600.00	2800.00	-	-	2800.00	3000.00	1800.00	2000.00	2400.00	2600.00	900.00	1100.00
තඹින්නේගම	1400.00	1600.00	2200.00	2400.00	-	-	-	-	1200.00	1600.00	1400.00	1400.00	900.00	1000.00
පොළොන්නරුව	1200.00	1300.00	2700.00	2800.00	-	-	-	-	1700.00	1800.00	2000.00	2200.00	-	-
කළුතර	1400.00	1580.00	2400.00	2800.00	-	-	3000.00	3300.00	1400.00	1800.00	2400.00	2600.00	1000.00	1200.00
බදුල්ල	1200.00	1250.00	2200.00	2400.00	-	-	2800.00	3200.00	1500.00	1800.00	1800.00	2000.00	-	-
කැපේටිපොළ	1250.00	1300.00	2400.00	2500.00	3100.00	3200.00	3000.00	3200.00	1650.00	1700.00	1650.00	1700.00	950.00	1000.00
මොණරාගල	1350.00	1400.00	2300.00	2500.00	-	-	2800.00	3000.00	1800.00	2000.00	2400.00	2600.00	-	-
කෑගල්ල	1120.00	1200.00	2600.00	2600.00	3600.00	3600.00	-	-	1700.00	1800.00	-	-	-	-
අම්පාර	-	-	2500.00	2600.00	-	-	2600.00	2600.00	2000.00	2200.00	1400.00	1500.00	-	-
දෙහිඅත්තණ්ඩිය	1200.00	1400.00	2500.00	2600.00	-	-	2600.00	2700.00	1200.00	1800.00	1500.00	1500.00	-	-
නුවරඑළිය	1300.00	1360.00	2500.00	2600.00	3250.00	3300.00	3200.00	3250.00	1750.00	1800.00	1700.00	1750.00	1000.00	1100.00
නුවර	1300.00	1400.00	2700.00	2800.00	3300.00	3400.00	3000.00	3200.00	2000.00	2200.00	2300.00	2500.00	1000.00	1200.00
පුත්තලම	1450.00	1600.00	2200.00	2400.00	-	-	-	-	1400.00	1600.00	1100.00	1250.00	1000.00	1120.00
හම්බන්තොට	-	-	-	-	-	-	-	-	-	-	-	-	-	-
රත්නපුරය	1200.00	1320.00	2200.00	2400.00	-	-	2960.00	3200.00	1900.00	2100.00	2500.00	2720.00	800.00	1000.00
මාතර	1400.00	1600.00	2500.00	2600.00	3200.00	3250.00	3000.00	3200.00	1600.00	2000.00	2200.00	2500.00	-	-
ගාල්ල	-	-	-	-	-	-	-	-	-	-	-	-	-	-
තිස්සමහාරාමය	1400.00	1500.00	-	-	-	-	2500.00	2600.00	1750.00	1800.00	2400.00	2500.00	-	-
මීගොඩ	1200.00	1400.00	2300.00	2600.00	-	-	2800.00	3000.00	1600.00	1900.00	2200.00	2200.00	800.00	1200.00
ඇඹිලිපිටිය	1200.00	1400.00	2600.00	2800.00	-	-	2900.00	3100.00	2000.00	2300.00	2750.00	2900.00	950.00	1050.00
යාපනය	1300.00	1400.00	2000.00	2200.00	-	-	2300.00	2400.00	1400.00	1400.00	900.00	1100.00	800.00	1200.00
වවුනියාව	-	-	2200.00	2300.00	-	-	2400.00	2500.00	1400.00	1500.00	1200.00	1300.00	800.00	900.00
මන්නාරම	1500.00	1600.00	2600.00	2800.00	-	-	2500.00	2600.00	1350.00	1400.00	950.00	1000.00	-	-
කිලිනොච්චිය	1300.00	1400.00	2500.00	2600.00	-	-	2400.00	2500.00	1300.00	1400.00	1000.00	1100.00	900.00	1000.00
මුලතිව්	1450.00	1600.00	2500.00	2600.00	-	-	2400.00	2500.00	1400.00	1450.00	850.00	950.00	800.00	900.00
මඩකලපුව	1200.00	1250.00	2300.00	2300.00	-	-	-	-	2000.00	2000.00	-	-	-	-
ත්‍රිකුණාමලය	1400.00	1450.00	2300.00	2350.00	-	-	-	-	1350.00	1400.00	1250.00	1300.00	-	-
වේයන්ගොඩ	1320.00	1600.00	2300.00	2400.00	-	-	2700.00	2800.00	1800.00	1800.00	2200.00	2300.00	1200.00	1320.00
ගලෙන්බිඳුණුවැව	1200.00	1600.00	2700.00	2900.00	3400.00	3500.00	2950.00	3200.00	1900.00	2100.00	2650.00	2850.00	1200.00	1400.00
බණ්ඩාරවෙල	1300.00	1400.00	2400.00	2500.00	-	-	2800.00	3000.00	2000.00	2200.00	2200.00	2400.00	1000.00	1100.00
මාතලේ	1400.00	1500.00	2600.00	2800.00	-	-	2800.00	3000.00	1800.00	1900.00	2500.00	2700.00	800.00	1000.00

වගු අංක 13: සලකා බලන පිල්ලර වෙළඳපොලවල මස් මිල ගණන් (කිලෝවකට රුපියල්)

සති අංක 12: 20 - 26 මාර්තු 2026

ප්‍රදේශ	හරක් මස්	කුකුල් මස්		එළ මස්	ලෞරු මස්
		බ්‍රොයිලර්	කරි		
කොළඹ	2900.00 - 3100.00	1400.00 - 1480.00	1200.00 - 1400.00	3800.00 - 4500.00	2700.00 - 2700.00
ගම්පහ	-	1380.00 - 1400.00	1400.00 - 1500.00	4000.00 - 4000.00	2600.00 - 2600.00
කුරුණෑගල	-	1380.00 - 1430.00	1350.00 - 1380.00	-	2700.00 - 2700.00
නිකවැරටිය	2500.00 - 2700.00	1350.00 - 1480.00	-	-	-
දඹුල්ල	-	1450.00 - 1480.00	1450.00 - 1500.00	-	2700.00 - 2800.00
අනුරාධපුරය	2600.00 - 2700.00	1400.00 - 1500.00	-	-	2500.00 - 2700.00
තඹිත්තේගම	-	1100.00 - 1250.00	-	-	2400.00 - 2600.00
පොළොන්නරුව	2600.00 - 2600.00	1500.00 - 1550.00	1500.00 - 1500.00	4000.00 - 4000.00	2900.00 - 3000.00
කළුතර	2800.00 - 2800.00	1400.00 - 1460.00	1300.00 - 1400.00	-	2700.00 - 2700.00
බදුල්ල	2400.00 - 2400.00	1280.00 - 1400.00	1400.00 - 1450.00	3400.00 - 3400.00	-
කැප්පේටිපොළ	2400.00 - 2400.00	1450.00 - 1480.00	1500.00 - 1550.00	3200.00 - 3200.00	-
මොණරාගල	2700.00 - 2700.00	1420.00 - 1550.00	-	-	3000.00 - 3200.00
කෑගල්ල	2600.00 - 2600.00	1250.00 - 1450.00	1120.00 - 1150.00	3700.00 - 3700.00	2700.00 - 2700.00
අම්පාර	2400.00 - 2500.00	1400.00 - 1550.00	-	-	2800.00 - 3500.00
දෙහිඅත්තකණ්ඩිය	-	1390.00 - 1500.00	-	-	2500.00 - 2700.00
නුවරඑළිය	2300.00 - 2400.00	1450.00 - 1500.00	1500.00 - 1600.00	3600.00 - 3700.00	2800.00 - 2900.00
නුවර	2500.00 - 2600.00	1370.00 - 1390.00	1320.00 - 1350.00	3600.00 - 3700.00	2800.00 - 2900.00
පුත්තලම	2450.00 - 2500.00	1400.00 - 1450.00	1500.00 - 1600.00	4500.00 - 4500.00	-
හම්බන්තොට	-	-	-	-	-
රත්නපුරය	2700.00 - 2700.00	1400.00 - 1500.00	1300.00 - 1440.00	3900.00 - 3900.00	2700.00 - 2700.00
මාතර	-	1400.00 - 1490.00	-	-	-
ගාල්ල	-	-	-	-	-
තිස්සමහාරාමය	-	1450.00 - 1550.00	-	-	-
මීගොඩ	-	1440.00 - 1450.00	1450.00 - 1450.00	-	2900.00 - 3000.00
ඇඹිලිපිටිය	2450.00 - 2500.00	1280.00 - 1320.00	1250.00 - 1300.00	4300.00 - 4350.00	2600.00 - 2800.00
යාපනය	2300.00 - 2400.00	1300.00 - 1400.00	1500.00 - 1700.00	3600.00 - 3700.00	-
වවුනියාව	2200.00 - 2300.00	1400.00 - 1500.00	1600.00 - 1650.00	3100.00 - 3200.00	-
මන්නාරම	2200.00 - 2300.00	1450.00 - 1500.00	1600.00 - 1650.00	-	-
කිලිනොච්චිය	2450.00 - 2500.00	1450.00 - 1500.00	1650.00 - 1700.00	3900.00 - 4000.00	-
මුලතිව්	2300.00 - 2300.00	1500.00 - 1600.00	1600.00 - 1650.00	-	-
මඩකලපුව	2200.00 - 2200.00	1300.00 - 1350.00	1500.00 - 1600.00	4000.00 - 4000.00	-
ත්‍රිකුණාමලය	2300.00 - 2400.00	1350.00 - 1400.00	1650.00 - 1700.00	3700.00 - 3800.00	-
වේයන්ගොඩ	2800.00 - 2800.00	1350.00 - 1400.00	-	-	2500.00 - 2600.00
ගලන්බිඳුණුවාව	2600.00 - 2600.00	1380.00 - 1400.00	1400.00 - 1400.00	3600.00 - 3600.00	2400.00 - 2400.00
බණ්ඩාරවෙල	2500.00 - 2600.00	1350.00 - 1420.00	-	3700.00 - 3900.00	-
මාතලේ	2500.00 - 2600.00	1380.00 - 1420.00	-	3600.00 - 3800.00	2700.00 - 2800.00

වගු අංක 14: පිටකොටුව නොග වෙළඳපොළෙහි නොග මිල ගණන් (කිලෝවකට රුපියල්)
සති අංක 12: 20 - 26 මාර්තු 2026

වර්ගය	පරාසය	මිල ගණන් වල සාමාන්‍ය			මිල වෙනස්වීම %		වර්ගය	පරාසය	මිල ගණන් වල සාමාන්‍ය			මිල වෙනස්වීම %		
		මෙම සතිය	පසුගිය සතිය	පසුගිය වසර	පසුගිය සතියට	පසුගිය වසරට			මෙම සතිය	පසුගිය සතිය	පසුගිය වසර	පසුගිය සතියට	පසුගිය වසරට	
සහල්							පොර් (ගෙවීයකට රු.)							
දේශීය							ලොකු	155.00	165.00	160.00	160.00	179.50	0.00	-10.86
සමබා 1	245.00 - 250.00	246.67	242.22	241.67	1.83	2.07	කුඩා	135.00	145.00	140.00	140.00	159.50	0.00	-12.23
සමබා 2	240.00 - 242.00	241.00	236.50	236.20	1.90	2.03								
කිරි සමබා	330.00 - 340.00	335.00	330.00	271.67	1.52	23.31	පළතුරු (ගෙවීයකට රු.)							
නාඩු 1	205.00 - 210.00	206.25	203.33	227.00	1.43	-9.14	කෙසෙල්							
නාඩු 2	200.00 - 202.00	200.80	194.50	221.00	3.24	-9.14	ඇඹුල් (කි. රු.)	100.00	140.00	115.83	125.00	93.64	-7.33	23.71
රතු කැකුළු	190.00 - 200.00	194.00	195.00	218.00	-0.51	-11.01	කෝලිකුටු (කි. රු.)	280.00	320.00	298.18	287.27	271.82	3.80	9.70
සුදු කැකුළු	190.00 - 210.00	198.00	194.44	221.00	1.83	-10.41	සීනි (කි. රු.)	100.00	140.00	120.83	122.00	110.00	-0.96	9.85
ආනයනික							ආනමාලු	34.00	43.00	37.17	37.50	28.91	-0.89	28.56
සමබා				230.83			ඇමිබුන්	48.00	60.00	53.00	54.80	42.18	-3.28	25.65
නාඩු							පැපොල් (කි. රු.)	200.00	300.00	233.33	262.73	150.91	-11.19	54.62
රතු කැකුළු							වැල් දොඩම	35.00	80.00	56.25	67.22	58.33	-16.32	-3.57
සුදු කැකුළු							අන්තායි (ලොකු)	380.00	420.00	395.00	421.25	475.00	-6.23	-16.84
චියළි මිලිස්							අන්තායි (මධ්‍යම)	270.00	360.00	305.00	325.00	344.29	-6.15	-11.41
ආනයනික	850.00 - 1000.00	910.00	876.25	618.57	3.85	47.11	අන්තායි (කුඩා)	220.00	260.00	236.25	262.50	275.71	-10.00	-14.31
ළඹු							අඹ							
සිතන්	150.00 - 200.00	176.00	154.00	146.00	14.29	20.55	බෙට්ටි							
වෙදාලන්							කර්තකොලොමිබන්	135.00	200.00	175.00	274.17	168.00	-36.17	4.17
ආනයනික	200.00 - 250.00	226.25	202.86	262.00	11.53	-13.65	විලාඩ	60.00	120.00	85.00	115.00	66.67	-26.09	27.50
ලොකු ළඹු							කොහු							
ආනයනික	120.00 - 170.00	149.00	128.33	109.44	16.10	36.14	වෙනත් පළතුරු							
දේශීය							දිවුල්	60.00	80.00	69.20	75.25	89.44	-8.04	-22.63
අර්බාපල්							දොඩම	25.00	35.00	29.09	30.80	45.00	-5.55	-35.35
වැලිමඩ	250.00 - 270.00	260.00	263.33	250.00	-1.27	4.00	ඇලිගැටපේර	170.00	200.00	188.00	242.22	182.78	-22.39	2.86
නුවරමළිය	300.00 - 320.00	306.67	313.00	280.00	-2.02	9.52	බෙලි	40.00	60.00	48.75	50.00	30.00	-2.50	62.50
ආනයනික	145.00 - 200.00	165.56	167.22	159.38	-1.00	3.88	මිදි (කිලෝවකට රු.)	1800.00	2000.00	1891.67	1850.00	1600.00	2.25	18.23
යාන්‍ය							කැමිලි	150.00	200.00	170.00	180.00	191.11	-5.56	-11.05
මුං ඇට	750.00 - 800.00	776.67	770.00	716.00	0.87	8.47								
කඩිපි (සුදු)	700.00 - 750.00	730.00	725.00	638.33	0.69	14.36	මාළු							
කඩිපි (රතු)	700.00 - 750.00	725.00	716.00	500.00	1.26	45.00	සාලයා	350.00	450.00	411.11	314.29	348.33	30.81	18.02
රතු පරිප්පු	290.00 - 320.00	307.00	273.89	261.67	12.09	17.32	හුරුල්ලා	800.00	950.00	878.57	833.33	838.33	5.43	4.80
ළඹුළු							බලයා	700.00	850.00	793.75	800.00	777.50	-0.78	2.09
බටර් බෝංචි							කෙලවල්ලා	900.00	1300.00	1142.86	1016.67	1106.67	12.41	3.27
කොළ බෝංචි	250.00 - 400.00	325.00	261.82	468.18	24.13	-30.58	තෝරා	1700.00	2000.00	1842.86	1466.67	1841.67	25.65	0.06
කැරට	260.00 - 350.00	301.82	269.00	431.00	12.20	-29.97	පර්ව	1000.00	1300.00	1114.29	1100.00	1108.33	1.30	0.54
ලීක්ස්	150.00 - 170.00	157.27	180.00	157.00	-12.63	0.17	මෝරා	1000.00	1400.00	1233.33	1350.00	1016.67	-8.64	21.31
බට රුට	50.00 - 120.00	80.00	63.85	153.08	25.30	-47.74	ඉස්සා	1900.00	2300.00	2071.43	1792.86	1952.50	15.54	6.09
තෝකෝල්	120.00 - 150.00	130.00	118.00	208.00	10.17	-37.50	කලපන්	1400.00	1900.00	1666.67	1842.86	1550.00	-9.56	7.53
රාබු	40.00 - 70.00	55.45	73.33	106.00	-24.38	-47.68	බිත්තර							
ගෝරා	80.00 - 120.00	98.46	108.46	238.00	-9.22	-58.63	දුඹුරු	39.00	40.00	39.40	37.00	29.88	6.49	31.88
තක්කාලි	60.00 - 100.00	89.17	89.00	188.00	0.19	-52.57	සුදු	37.00	38.00	37.50	35.20	26.81	6.53	39.86
බණ්ඩක්කා	70.00 - 100.00	79.09	80.00	232.00	-1.14	-65.91	කරවල							
මමබඩු	120.00 - 350.00	234.62	276.00	296.00	-14.99	-20.74	හාල්මැස්සා	1350.00	1700.00	1556.25	1295.00	850.00	20.17	83.09
මාළු මිලිස්	120.00 - 200.00	150.83	250.00	593.00	-39.67	-74.56	හාල්මැස්සා (ආනයනික)	980.00	1250.00	1140.00	1002.73	623.33	13.69	82.89
වටටක්කා	100.00 - 130.00	118.00	135.45	119.00	-12.89	-0.84	කටරාවා	1700.00	2100.00	1918.75	1793.75		6.97	
පිපිඤ්ඤා	50.00 - 80.00	67.27	63.64	100.00	5.71	-32.73	කටරාවා (ආනයනික)	1850.00	2100.00	1971.43	1855.56	1645.83	6.24	19.78
කරවිල	120.00 - 150.00	133.00	205.00	340.00	-35.12	-60.88	තෝරා							
පතෝල	100.00 - 120.00	110.00	119.09	315.00	-7.63	-65.08	තෝරා (ආනයනික)	2700.00	2900.00	2792.86	2762.50		1.10	
මුරුංගා							මෝරා	2350.00	2800.00	2592.86	1950.00	1804.17	32.97	43.71
වැටකොළ	150.00 - 180.00	166.00	98.00	321.00	69.39	-48.29	මෝරා (ආනයනික)	2550.00	2600.00	2587.50	2625.00		-1.43	
මැ කරල්	70.00 - 100.00	85.45	74.17	266.00	15.22	-67.87	බලයා	1400.00	1500.00	1435.71	1300.00	804.17	10.44	78.53
අළු කෙසෙල්	100.00 - 160.00	128.18	130.00	124.00	-1.40	3.37	බලයා (ආනයනික)							
අඹු මිලිස්	200.00 - 350.00	275.00	327.00	490.00	-15.90	-43.88	අඹුළුවා	1900.00	2200.00	2000.00	1843.75		8.47	
දෙහි	50.00 - 100.00	72.14	75.00	120.00	-3.81	-39.88	අඹුළුවා (ආනයනික)	1800.00	2000.00	1914.29	1811.11	1511.82	5.70	26.62
දේශීය අලු							මඩුවා	1450.00	1750.00	1606.25	1631.25	1263.33	-1.53	27.14
බතල	120.00 - 150.00	135.00	128.18	146.00	5.32	-7.53	මඩුවා (ආනයනික)							
මඤ්ඤාක්කා	100.00 - 140.00	121.11	113.33	100.00	6.86	21.11	තෝරුවා							
කොළ ළඹුළු (මිලිස්කට රු.)							තෝරුවා (ආනයනික)							
මුතු ඉඳුචුන්ත	35.00 - 45.00	40.00	35.00	32.50	14.29	23.08	සාලයා	700.00	850.00	781.25	753.00	737.50	3.75	5.93
කංකුන්	35.00 - 45.00	40.00	35.00	32.50	14.29	23.08	සාලයා (ආනයනික)							
ගොටුකොළ (කි.රු.)	200.00 - 250.00	225.00	225.00	310.00	0.00	-27.42								

සලකා බලන සතිය : සති අංක 12: 20 - 26 මාර්තු 2026
පසුගිය සතිය : සති අංක 11: 13 - 19 මාර්තු 2026

වගු අංක 15: කොළඹ හා අවට සිල්ලර වෙළඳපලවල මිල ගණන් (කිලෝවකට රුපියල්)

සති අංක 12: 20 - 26 මාර්තු 2026

වර්ගය	පරාසය	මිල ගණන් වල සාමාන්‍ය			මිල වෙනස්වීම		වර්ගය	පරාසය	මිල ගණන් වල සාමාන්‍ය			මිල වෙනස්වීම	
		මෙම සතිය	පසුගිය සතිය	පසුගිය වසර	පසුගිය සතියට	පසුගිය වසරට %			මෙම සතිය	පසුගිය සතිය	පසුගිය වසර	පසුගිය සතියට	පසුගිය වසරට %
සහල්							පොල් (ගෙඩියකට රු.)						
දේශීය							ලොකු	175.00 - 200.00	184.21	180.59	205.00	3.62	-10.14
සමබා 1	255.00 - 280.00	268.50	264.77	248.38	3.73	8.10	කුඩා	150.00 - 170.00	158.53	154.44	177.06	4.08	-10.47
සමබා 2	-	-	-	-	-	-							
කිරි සමබා	350.00 - 390.00	370.31	366.76	294.85	3.55	25.59	පළතුරු (ගෙඩියකට රු.)						
නාඬු 1	225.00 - 230.00	229.04	229.55	242.66	-0.51	-5.61	කෙසෙල්						
නාඬු 2	-	-	-	-	-	-	ඇඹුල් (කි. රු.)	150.00 - 250.00	214.50	215.22	174.40	-0.72	22.99
රතු කැකුළු	200.00 - 220.00	213.64	214.55	232.14	-0.91	-7.97	කෝලිකුටුටු (කි. රු.)	350.00 - 420.00	384.50	376.36	352.73	8.14	9.01
සුදු කැකුළු	220.00 - 230.00	221.75	219.09	227.78	2.66	-2.65	සීනි (කි. රු.)	150.00 - 240.00	201.50	203.04	190.00	-1.54	6.05
ආනයනික							ආනමාලු	40.00 - 60.00	46.58	47.75	45.90	-1.17	1.48
සමබා	300.00 - 360.00	320.45	303.53	242.71	16.93	32.03	ඇම්බුන්	60.00 - 80.00	68.82	69.50	63.40	-0.68	8.55
නාඬු	-	-	-	-	-	-	පැපොල් (කි. රු.)	300.00 - 420.00	373.64	396.67	267.37	-23.03	39.75
රතු කැකුළු	-	-	-	-	-	-	වැල් දොඩම්	80.00 - 120.00	103.00	118.57	87.37	-15.57	17.89
සුදු කැකුළු	-	-	-	-	-	-	අන්නාසි (ලොකු)	400.00 - 550.00	449.44	535.00	643.75	-85.56	-30.18
							අන්නාසි (මධ්‍යම)	320.00 - 400.00	348.33	416.50	497.06	-68.17	-29.92
චියළි මිරිස්							අන්නාසි (කුඩා)	240.00 - 320.00	269.41	331.50	401.67	-62.09	-32.93
ආනයනික	1000.00 - 1300.00	1132.50	1073.91	815.85	58.59	38.81	අඹ						
ළඹ							බෙට්ටි						
සිනන්	-	-	-	-	-	-	කර්තකොලොම්බන්	260.00 - 330.00	289.00	388.33	242.52	-99.33	19.16
වේදාලන්	-	-	-	-	-	-	චිලාඩු	120.00 - 200.00	142.86	151.67	120.00	-8.81	19.05
ආනයනික	300.00 - 400.00	370.87	360.00	418.06	10.87	-11.29	කොඹු						
ලොකු ළඹ							වෙනත් පළතුරු						
ආනයනික	180.00 - 240.00	199.20	193.85	173.64	5.35	14.72	දිවුල්	80.00 - 160.00	120.63	122.27	175.00	-1.65	-31.07
දේශීය	-	-	-	-	-	-	දොඩම්	40.00 - 100.00	68.89	70.00	86.10	-1.11	-19.99
අර්බුදාල							අලිගැටපේර	260.00 - 350.00	305.00	313.64	265.26	-8.64	14.98
වැලිමඩ	340.00 - 380.00	356.67	363.57	365.00	-6.90	-2.28	බෙලි	70.00 - 130.00	100.94	103.89	77.50	-2.95	30.24
කුටුරමළිය	360.00 - 460.00	406.67	408.33	412.17	-1.67	-1.34	මිදි (කිලෝවකට රු.)	2000.00 - 3000.00	2513.33	2452.94	2100.00	-3.33	19.68
ආනයනික	180.00 - 240.00	213.91	218.33	208.06	-4.42	2.82	කැමිලි	180.00 - 250.00	213.33	215.00	234.12	-1.67	-8.88
ධාන්‍ය													
මුං ඇට	850.00 - 1000.00	947.00	902.27	768.13	44.73	23.29	මාළු						
කඩි (සුදු)	850.00 - 1200.00	1035.79	1009.52	798.40	26.27	29.73	සාලයා	500.00 - 800.00	635.38	568.67	507.62	66.72	25.17
කඩි (රතු)	900.00 - 1200.00	1022.22	1004.09	797.92	18.13	28.11	හුරුල්ලා	1000.00 - 1300.00	1191.67	1185.71	1076.11	5.95	10.74
රතු පරිප්පු	300.00 - 380.00	324.76	301.36	298.97	23.40	8.63	බලයා	1000.00 - 1300.00	1160.00	1400.00	932.14	-240.00	24.44
ළඳවළු							කෙලවල්ලා	1400.00 - 2800.00	2292.86	2210.71	1738.00	82.14	31.93
බටර් බෝංචි	-	-	-	-	-	-	තෝරා	2800.00 - 4000.00	3372.73	3309.09	2700.00	63.64	24.92
කොළ බෝංචි	300.00 - 480.00	398.82	380.83	615.22	17.99	-35.17	පර්වි	1400.00 - 2600.00	1945.45	1923.08	1785.71	22.38	8.95
කැරට	320.00 - 480.00	416.67	379.13	697.20	37.54	-40.24	මෝරා	1600.00 - 2000.00	1857.14	1925.00		-67.86	
ලීක්ස්	230.00 - 480.00	336.67	338.00	292.00	-1.33	15.30	ඉස්සා	2600.00 - 3200.00	2892.31	2842.86	2180.00	49.45	32.67
බීට් රූට්	160.00 - 320.00	264.09	263.48	297.31	0.61	-11.17	තලපත්	2300.00 - 3200.00	2823.08	2853.85	2430.95	-30.77	16.13
තෝකෝල්	220.00 - 400.00	333.33	300.43	381.74	32.90	-12.68	බිත්තර						
රාඬු	140.00 - 320.00	219.05	230.00	239.57	-10.95	-8.56	දුඹුරු	40.00 - 42.00	40.69	38.00	32.35	2.69	25.79
ගෝවා	160.00 - 320.00	253.33	296.40	397.20	-43.07	-36.22	සුදු	38.00 - 41.00	39.23	36.33	30.70	2.90	27.79
කක්කාලි	150.00 - 280.00	220.59	211.74	366.00	8.85	-39.73	කරවිල						
බණ්ඩක්කා	150.00 - 320.00	246.00	246.67	346.67	-0.67	-29.04	හාල්මැස්සා	1600.00 - 2200.00	1935.29	2135.00	1552.17	-199.71	24.68
වමබඩු	300.00 - 400.00	366.67	372.27	393.85	-5.61	-6.90	හාල්මැස්සා (ආනයනික)	1200.00 - 1600.00	1406.25	1294.44	1020.00	111.81	37.87
මාළු මිරිස්	300.00 - 400.00	357.06	470.00	841.92	-112.94	-57.59	කට්ටාටා	2400.00 - 3200.00	2776.47	2561.11	2350.00	215.36	18.15
වට්ටක්කා	160.00 - 280.00	220.00	238.46	244.17	-18.46	-9.90	තෝරා	3200.00 - 3800.00	3466.67	3100.00		366.67	
පිපිස්සා	120.00 - 240.00	192.35	191.67	227.41	0.69	-15.41	මෝරා	2600.00 - 3400.00	2993.75	2971.43	2500.00	22.32	19.75
කරවිල	200.00 - 400.00	317.00	422.00	507.89	-105.00	-37.59	බලයා	1600.00 - 2400.00	2100.00	2066.67	1655.00	33.33	26.89
පතෝල	160.00 - 320.00	282.11	309.57	430.80	-27.46	-34.52	අඹුළුවා	2400.00 - 3000.00	2618.18	2395.00	2300.00	223.18	13.83
මුරුංගා	-	-	-	-	-	-	මඩුඩා	-	-	2200.00	1441.18		
වැටකොළ	240.00 - 320.00	303.18	309.05	451.90	-5.87	-32.91	කෝටුම්බා	-	-	-	-	-	
මැ කරල්	120.00 - 320.00	272.27	290.45	447.60	-18.18	-39.17	සාලයා	1000.00 - 1200.00	1087.50	1057.14	1113.33	30.36	-2.32
අළු කෙසෙල්	200.00 - 320.00	268.89	277.27	250.77	-8.38	7.23	මස්						
අඹු මිරිස්	350.00 - 600.00	522.22	646.80	915.77	-124.58	-42.97	හරක් මස්	2900.00 - 3100.00	3000.00	2966.67	2700.00	33.33	11.11
දෙහි	100.00 - 320.00	260.00	301.60	289.58	-41.60	-10.22	කුකුල් මස් (ට්‍රොයිලර්)	1400.00 - 1480.00	1448.00	1437.78	1225.71	10.22	18.14
දේශීය අලු							කුකුල් මස් (කරි)	1200.00 - 1400.00	1300.00	1300.00	1092.31	0.00	19.01
බතල	200.00 - 320.00	275.00	283.91	269.26	-8.91	2.13	එළු මස්	3800.00 - 4500.00	4220.00	4242.86	3627.27	-22.86	16.34
මස්සාකෝකා	150.00 - 250.00	212.63	208.00	198.46	4.63	7.14	ලෞචු මස්	2700.00 - 2700.00	2700.00	2700.00	1487.50	0.00	81.51
කොළ ළඳවළු (මිරිස්කට රු.)													
මුකුණුවැන්න	60.00 - 100.00	85.29	78.33	72.50	6.96	17.65							
කංකුන්	60.00 - 100.00	85.29	78.33	72.50	6.96	17.65							
ගොඩකොළ (කි.රු.)	100.00 - 280.00	223.13	207.78	281.58	15.35	-20.76							

සලකා බලන සතිය : සති අංක 12: 20 - 26 මාර්තු 2026
 පසුගිය සතිය : සති අංක 11: 13 - 19 මාර්තු 2026

වගු අංක 16: ගොවිපල මිල ගණන් (කිලෝවකට රුපියල්)

සති අංක 12: 20 - 26 මාර්තු 2026

හෝඟ වර්ග	පරාසය	සාමාන්‍ය මිල	හෝඟ වර්ග	පරාසය	සාමාන්‍ය මිල	හෝඟ වර්ග	පරාසය	සාමාන්‍ය මිල
ඒ			<u>එළවළු (උඩරට)</u>			පතෝල		
කෙටි වී (සුදු)			බෝංචි			දඹුල්ල	45.00 - 50.00	46.60
අනුරාධපුරය	130.00 - 135.00	132.00	දඹුල්ල	190.00 - 210.00	200.00	හම්බන්තොට	-	-
පොළොන්නරුව	125.00 - 125.00	125.00	වැලිමඩ	270.00 - 285.00	278.00	ඇඹිලිපිටිය	120.00 - 130.00	123.75
කලාවැව	132.00 - 136.00	134.60	බදුල්ල	-	-	මාතර	-	-
කුරුණෑගල	133.00 - 138.00	135.50	කැරට්			අනුරාධපුරය	50.00 - 70.00	58.00
දෙහිඅත්තකණ්ඩිය	112.00 - 135.00	126.40	නුවරඑළිය	285.00 - 295.00	291.00	වැටකොළ	-	-
නිකවැරටිය	135.00 - 140.00	137.20	වැලිමඩ	265.00 - 285.00	274.00	දඹුල්ල	76.00 - 85.00	80.60
අම්පාර	130.00 - 140.00	135.25	හඟුරන්කෙත	200.00 - 290.00	250.00	හම්බන්තොට	-	-
දිග වී (සුදු)			ලික්සේ			ඇඹිලිපිටිය	150.00 - 160.00	155.00
අනුරාධපුරය	111.00 - 115.00	112.60	නුවරඑළිය	145.00 - 155.00	149.00	මාතර	-	-
පොළොන්නරුව	97.00 - 98.00	97.40	වැලිමඩ	110.00 - 125.00	118.00	අනුරාධපුරය	90.00 - 110.00	98.00
කලාවැව	110.00 - 115.00	113.00	බීට රූට			අමු මිරිස්		
කුරුණෑගල	110.00 - 115.00	112.33	නුවරඑළිය	65.00 - 75.00	69.00	දඹුල්ල	270.00 - 310.00	294.00
දෙහිඅත්තකණ්ඩිය	100.00 - 113.00	107.40	දඹුල්ල	76.00 - 86.00	81.33	හම්බන්තොට	-	-
ඇඹිලිපිටිය	-	-	කුරුණෑගල	-	-	ඇඹිලිපිටිය	380.00 - 400.00	392.50
නිකවැරටිය	105.00 - 115.00	109.80	වැලිමඩ	65.00 - 85.00	74.00	පුත්තලම	238.00 - 238.00	238.00
මාතර	-	-	හඟුරන්කෙත	40.00 - 50.00	45.00	අනුරාධපුරය	300.00 - 350.00	320.00
හම්බන්තොට	-	-	තෝකෝල්			වට්ටකකා		
අම්පාර	108.00 - 120.00	112.50	නුවරඑළිය	45.00 - 55.00	50.00	දඹුල්ල	70.00 - 90.00	81.60
දිග වී (රතු)			වැලිමඩ	60.00 - 75.00	68.00	හම්බන්තොට	-	-
මාතර	100.00 - 110.00	106.25	හඟුරන්කෙත	90.00 - 100.00	96.67	ඇඹිලිපිටිය	120.00 - 130.00	126.25
හම්බන්තොට	-	-	රාමු			මාතර	70.00 - 90.00	81.67
ඇඹිලිපිටිය	105.00 - 106.00	105.25	නුවරඑළිය	18.00 - 22.00	19.80	අනුරාධපුරය	80.00 - 90.00	84.00
කීරි සම්බා			වැලිමඩ	20.00 - 25.00	22.00	මොණරාගල	70.00 - 80.00	74.00
අනුරාධපුරය	165.00 - 175.00	169.00	හම්බන්තොට	-	-	පිපිඤ්ඤා		
පොළොන්නරුව	158.00 - 159.00	158.60	හඟුරන්කෙත	-	-	අනුරාධපුරය	40.00 - 50.00	44.00
කලාවැව	165.00 - 175.00	170.60	හෝවා			දඹුල්ල	40.00 - 50.00	44.60
කුරුණෑගල	155.00 - 164.00	159.80	නුවරඑළිය	75.00 - 80.00	77.00	හම්බන්තොට	-	-
දෙහිඅත්තකණ්ඩිය	152.00 - 185.00	171.80	වැලිමඩ	60.00 - 75.00	68.00	මාතර	40.00 - 55.00	48.33
රතු එණු			බදුල්ල	-	-	මෑ කරල්		
පුත්තලම	-	-	හඟුරන්කෙත	80.00 - 100.00	90.00	දඹුල්ල	45.00 - 52.00	49.00
යාපනය	-	-	තක්කාලි			හම්බන්තොට	-	-
ලොකු එණු			වැලිමඩ	35.00 - 45.00	41.00	ඇඹිලිපිටිය	90.00 - 120.00	110.00
දඹුල්ල	-	-	හම්බන්තොට	-	-	මාතර	70.00 - 90.00	80.00
කලාවැව	-	-	දඹුල්ල	45.00 - 57.00	51.40	අනුරාධපුරය	60.00 - 80.00	68.00
අනුරාධපුරය	-	-	හඟුරන්කෙත	80.00 - 100.00	90.00	අළු කෙසෙල්		
අර්තාපල්						හම්බන්තොට	-	-
නුවරඑළිය	240.00 - 245.00	242.00	<u>එළවළු (පහතරට)</u>			ඇඹිලිපිටිය	80.00 - 100.00	92.50
බදුල්ල	-	-	බණ්ඩක්කා			මාතර	-	-
වැලිමඩ	200.00 - 230.00	220.00	අනුරාධපුරය	70.00 - 90.00	78.00	දෙහි	-	-
ධාන්‍ය			දඹුල්ල	57.00 - 72.00	65.00	හම්බන්තොට	-	-
මුං ඇට			හම්බන්තොට	-	-	ඇඹිලිපිටිය	80.00 - 100.00	90.00
හම්බන්තොට	-	-	ඇඹිලිපිටිය	80.00 - 90.00	85.00	මොණරාගල	60.00 - 70.00	64.00
මොණරාගල	650.00 - 700.00	670.00	මාතර	80.00 - 90.00	85.00	පලතුරු (කි.ග්‍රෑම්.රු.)		
ඇඹිලිපිටිය	600.00 - 610.00	605.00	වම්බටු			කෙසෙල්		
නිකවැරටිය	450.00 - 480.00	465.00	අනුරාධපුරය	130.00 - 150.00	138.00	දඹුල්ල	-	-
අනුරාධපුරය	650.00 - 700.00	670.00	දඹුල්ල	140.00 - 157.50	149.50	මොණරාගල	40.00 - 50.00	44.00
කවපි			හම්බන්තොට	-	-	ඇඹිලිපිටිය	40.00 - 60.00	48.00
හම්බන්තොට	-	-	ඇඹිලිපිටිය	150.00 - 160.00	155.00	හම්බන්තොට	-	-
නිකවැරටිය	480.00 - 540.00	510.00	මාතර	140.00 - 150.00	146.25	කෝලිකුටුටු		
මොණරාගල	500.00 - 550.00	520.00	වැලිමඩ	145.00 - 180.00	161.00	මොණරාගල	180.00 - 210.00	192.00
ඇඹිලිපිටිය	640.00 - 650.00	645.00	මාළ මිරිස්			ඇඹිලිපිටිය	190.00 - 230.00	208.00
බඩ ඉරිඟු			බදුල්ල	-	-	හම්බන්තොට	-	-
අනුරාධපුරය	142.00 - 144.00	142.80	වැලිමඩ	140.00 - 160.00	150.00	පැපොල්		
කලාවැව	138.00 - 142.00	140.00	කරවිල			මොණරාගල	80.00 - 100.00	88.00
තල			අනුරාධපුරය	110.00 - 130.00	118.00	ඇඹිලිපිටිය	180.00 - 190.00	185.00
අනුරාධපුරය	-	-	දඹුල්ල	80.00 - 100.00	94.00	හම්බන්තොට	-	-
කලාවැව	-	-	හම්බන්තොට	-	-	අන්තාසි		
උඳු			ඇඹිලිපිටිය	240.00 - 260.00	250.00	දිවුලපිටිය	-	-
අනුරාධපුරය	-	-	මාතර	140.00 - 160.00	150.00			
කලාවැව	-	-						

වර්ගය	පැළියගොඩ	මහරගම	කිරුලපන	නුගේගොඩ	නාරාහේන්පිට	දෙමටගොඩ	තොටලග	කඩවන	කිරිඳිගොඩ
සහල්									
දේශීය									
සමබා 1	255.00 - 260.00	280.00 - 280.00	260.00 - 280.00	270.00 - 270.00	260.00 - 270.00	260.00 - 260.00	260.00 - 270.00	260.00 - 270.00	275.00 - 280.00
සමබා 2	-	-	-	-	-	-	-	-	-
කීරි සමබා	360.00 - 370.00	385.00 - 385.00	370.00 - 380.00	385.00 - 385.00	380.00 - 385.00	370.00 - 370.00	350.00 - 360.00	360.00 - 360.00	360.00 - 370.00
නාඩු 1	225.00 - 230.00	230.00 - 230.00	225.00 - 230.00	230.00 - 230.00	230.00 - 230.00	230.00 - 230.00	225.00 - 230.00	225.00 - 230.00	225.00 - 230.00
නාඩු 2	-	-	-	-	-	-	-	-	-
රතු කැකුළු	200.00 - 220.00	220.00 - 220.00	200.00 - 220.00	210.00 - 220.00	220.00 - 220.00	220.00 - 220.00	210.00 - 220.00	210.00 - 220.00	220.00 - 220.00
සුදු කැකුළු	220.00 - 220.00	220.00 - 220.00	220.00 - 230.00	220.00 - 220.00	220.00 - 230.00	220.00 - 220.00	220.00 - 220.00	220.00 - 220.00	220.00 - 230.00
ආනයනික									
සමබා	300.00 - 300.00	-	300.00 - 320.00	300.00 - 320.00	300.00 - 320.00	-	340.00 - 345.00	-	360.00 - 360.00
නාඩු	-	-	-	-	-	-	-	-	-
රතු කැකුළු	-	-	-	-	-	-	-	-	-
සුදු කැකුළු	-	-	-	-	-	-	-	-	-
වියළි මිරිස්									
ආනයනික	1000.00 - 1100.00	1250.00 - 1250.00	1000.00 - 1100.00	1200.00 - 1300.00	1200.00 - 1300.00	1300.00 - 1300.00	1000.00 - 1200.00	1000.00 - 1100.00	1000.00 - 1200.00
රතු එණු									
සිනන්	-	-	-	-	-	-	-	-	-
වේදාලන්	-	-	-	-	-	-	-	-	-
ආනයනික	300.00 - 320.00	350.00 - 400.00	360.00 - 400.00	300.00 - 400.00	380.00 - 400.00	320.00 - 400.00	380.00 - 400.00	320.00 - 400.00	400.00 - 400.00
ලොකු එණු									
ආනයනික	180.00 - 200.00	200.00 - 240.00	180.00 - 220.00	200.00 - 240.00	180.00 - 220.00	180.00 - 200.00	180.00 - 200.00	180.00 - 220.00	180.00 - 200.00
දේශීය	-	-	-	-	-	-	-	-	-
අර්නාපල්									
වැලිමඩ	340.00 - 350.00	-	-	-	380.00 - 380.00	350.00 - 360.00	360.00 - 360.00	-	-
නුවරඑළිය	360.00 - 380.00	460.00 - 460.00	400.00 - 420.00	400.00 - 460.00	400.00 - 400.00	400.00 - 400.00	400.00 - 400.00	400.00 - 440.00	380.00 - 400.00
ආනයනික	180.00 - 200.00	200.00 - 240.00	200.00 - 240.00	220.00 - 240.00	200.00 - 220.00	200.00 - 240.00	200.00 - 220.00	180.00 - 220.00	200.00 - 240.00
ධාන්‍ය									
මුං ඇට	850.00 - 900.00	1000.00 - 1000.00	900.00 - 1000.00	900.00 - 1000.00	980.00 - 1000.00	960.00 - 960.00	850.00 - 900.00	950.00 - 1000.00	950.00 - 1000.00
කඩිපි (සුදු)	950.00 - 950.00	980.00 - 980.00	1000.00 - 1100.00	1000.00 - 1200.00	1100.00 - 1200.00	1000.00 - 1000.00	950.00 - 1000.00	850.00 - 850.00	1000.00 - 1200.00
කඩිපි (රතු)	900.00 - 900.00	1000.00 - 1000.00	950.00 - 1000.00	1000.00 - 1200.00	1000.00 - 1000.00	1000.00 - 1000.00	900.00 - 1000.00	900.00 - 900.00	1000.00 - 1200.00
රතු පරිප්පු	300.00 - 320.00	320.00 - 320.00	340.00 - 360.00	340.00 - 380.00	300.00 - 320.00	320.00 - 340.00	300.00 - 300.00	300.00 - 320.00	300.00 - 320.00

28

වර්ගය	පැළියගොඩ		මහරගම		කිරුලපන		නුගේගොඩ		නාරාහේන්පිට		දෙමටගොඩ		තොටලග		කඩවත		කිරිඳිගොඩ	
එළවළු																		
බෝංචි	350.00	- 350.00	480.00	- 480.00	400.00	- 480.00	400.00	- 480.00	450.00	- 480.00	400.00	- 400.00	300.00	- 350.00	320.00	- 320.00	340.00	- 340.00
කැරට	350.00	- 350.00	480.00	- 480.00	400.00	- 480.00	400.00	- 480.00	450.00	- 450.00	480.00	- 480.00	360.00	- 450.00	320.00	- 320.00	320.00	- 320.00
ලීක්ස්	230.00	- 250.00	480.00	- 480.00	320.00	- 480.00	320.00	- 400.00	300.00	- 300.00	400.00	- 400.00	260.00	- 320.00	400.00	- 400.00	400.00	- 400.00
බිටරූට	160.00	- 200.00	320.00	- 320.00	240.00	- 320.00	240.00	- 320.00	240.00	- 240.00	320.00	- 320.00	160.00	- 200.00	240.00	- 260.00	250.00	- 250.00
නෝකෝල්	220.00	- 220.00	400.00	- 400.00	240.00	- 400.00	240.00	- 400.00	300.00	- 320.00	320.00	- 350.00	260.00	- 350.00	400.00	- 400.00	400.00	- 400.00
රාබු	140.00	- 200.00	320.00	- 320.00	200.00	- 280.00	240.00	- 320.00	200.00	- 240.00	320.00	- 320.00	160.00	- 180.00	220.00	- 240.00	320.00	- 320.00
ගෝවා	160.00	- 160.00	320.00	- 320.00	280.00	- 320.00	280.00	- 320.00	240.00	- 240.00	200.00	- 240.00	200.00	- 240.00	240.00	- 260.00	240.00	- 240.00
තක්කාලි	220.00	- 220.00	240.00	- 280.00	240.00	- 280.00	200.00	- 240.00	160.00	- 200.00	280.00	- 280.00	150.00	- 160.00	200.00	- 240.00	220.00	- 220.00
බණ්ඩක්කා	150.00	- 180.00	320.00	- 320.00	240.00	- 320.00	240.00	- 320.00	300.00	- 320.00	320.00	- 320.00	160.00	- 180.00	240.00	- 240.00	250.00	- 250.00
වම්බු	300.00	- 320.00	400.00	- 400.00	320.00	- 400.00	400.00	- 400.00	320.00	- 350.00	400.00	- 400.00	350.00	- 400.00	400.00	- 400.00	400.00	- 400.00
මාළු මිරිස්	400.00	- 400.00	400.00	- 400.00	320.00	- 400.00	400.00	- 400.00	300.00	- 400.00	400.00	- 400.00	300.00	- 360.00	300.00	- 320.00	320.00	- 320.00
වට්ටක්කා	160.00	- 160.00	200.00	- 240.00	240.00	- 280.00	280.00	- 280.00	160.00	- 160.00	240.00	- 240.00	160.00	- 200.00	260.00	- 280.00	240.00	- 240.00
පිපිඤ්ඤා	120.00	- 120.00	200.00	- 240.00	160.00	- 240.00	240.00	- 240.00	120.00	- 120.00	120.00	- 120.00	150.00	- 160.00	200.00	- 240.00	200.00	- 200.00
කරවිල	200.00	- 250.00	400.00	- 400.00	320.00	- 400.00	240.00	- 400.00	320.00	- 320.00	320.00	- 320.00	280.00	- 360.00	320.00	- 340.00	320.00	- 320.00
පතෝල	160.00	- 180.00	320.00	- 320.00	320.00	- 320.00	320.00	- 320.00	320.00	- 320.00	320.00	- 320.00	180.00	- 240.00	320.00	- 320.00	320.00	- 320.00
මුරුංගා	-	-	-	-	-	-	-	-	-	-	-	-	-	-	-	-	-	-
වැටකොළ	250.00	- 280.00	320.00	- 320.00	240.00	- 320.00	320.00	- 320.00	280.00	- 320.00	320.00	- 320.00	260.00	- 280.00	300.00	- 320.00	300.00	- 300.00
මෑ කරල්	120.00	- 130.00	320.00	- 320.00	320.00	- 320.00	240.00	- 320.00	240.00	- 280.00	320.00	- 320.00	200.00	- 240.00	280.00	- 300.00	220.00	- 220.00
අළු කෙසෙල්	200.00	- 200.00	320.00	- 320.00	240.00	- 320.00	280.00	- 320.00	240.00	- 240.00	320.00	- 320.00	220.00	- 260.00	240.00	- 300.00	240.00	- 240.00
අමු මිරිස්	350.00	- 350.00	400.00	- 600.00	600.00	- 600.00	600.00	- 600.00	600.00	- 600.00	400.00	- 400.00	400.00	- 500.00	600.00	- 600.00	600.00	- 600.00
දෙහි	100.00	- 120.00	300.00	- 320.00	320.00	- 320.00	300.00	- 320.00	280.00	- 300.00	320.00	- 320.00	160.00	- 200.00	300.00	- 320.00	320.00	- 320.00
දේශීය අල																		
බතල	240.00	- 260.00	280.00	- 320.00	200.00	- 320.00	320.00	- 320.00	200.00	- 200.00	200.00	- 240.00	200.00	- 240.00	280.00	- 320.00	280.00	- 280.00
මඤ්ඤාක්කා	150.00	- 180.00	220.00	- 220.00	220.00	- 240.00	250.00	- 250.00	200.00	- 200.00	180.00	- 200.00	180.00	- 200.00	200.00	- 220.00	240.00	- 240.00
ජලා (මිටියකට)																		
මුතුණුවැන්න	100.00	- 100.00	80.00	- 80.00	80.00	- 80.00	80.00	- 100.00	80.00	- 80.00	100.00	- 100.00	60.00	- 70.00	80.00	- 90.00	90.00	- 100.00
කංකුන්	100.00	- 100.00	80.00	- 80.00	80.00	- 80.00	80.00	- 100.00	80.00	- 80.00	100.00	- 100.00	60.00	- 70.00	80.00	- 90.00	90.00	- 100.00
ගොටුකොළ	100.00	- 150.00	240.00	- 280.00	240.00	- 260.00	280.00	- 280.00	180.00	- 240.00	180.00	- 240.00	260.00	- 280.00	280.00	- 280.00	260.00	- 260.00
පොල් (ගෙඩියකට)																		
ලොකු	175.00	- 180.00	180.00	- 200.00	180.00	- 190.00	190.00	- 200.00	180.00	- 190.00	180.00	- 180.00	180.00	- 190.00	180.00	- 180.00	180.00	- 185.00
කුඩා	160.00	- 165.00	160.00	- 170.00	150.00	- 160.00	160.00	- 170.00	150.00	- 160.00	150.00	- 160.00	150.00	- 160.00	150.00	- 160.00	160.00	- 160.00

29

වර්ගය	පැළියගොඩ		මහරගම		කිරුලපහ		නුගේගොඩ		නාරාහේන්පිට		දෙමටගොඩ		තොටලග		කඩවත		කිරිඳිගොඩ	
කෙපෙල්																		
ඇඹුල් (කි. රු.)	150.00	200.00	240.00	250.00	250.00	250.00	240.00	240.00	220.00	230.00	200.00	250.00	200.00	220.00	200.00	200.00	200.00	220.00
කෝලිකුට්ටු (කි. රු.)	350.00	380.00	420.00	420.00	400.00	420.00	380.00	380.00	400.00	400.00	350.00	400.00	350.00	400.00	380.00	400.00	380.00	380.00
සීනි (කි. රු.)	150.00	200.00	220.00	220.00	240.00	240.00	230.00	240.00	180.00	220.00	200.00	200.00	150.00	180.00	180.00	220.00	200.00	220.00
ආනමාලු	40.00	50.00	50.00	50.00	50.00	50.00	50.00	50.00	60.00	60.00	40.00	40.00	50.00	50.00	40.00	40.00	50.00	50.00
ඇම්බුන්	70.00	80.00	70.00	70.00	70.00	80.00	70.00	80.00	80.00	80.00	60.00	60.00	70.00	70.00	60.00	60.00	70.00	70.00
අන්නාසි																		
ලොකු	450.00	500.00	480.00	480.00	450.00	500.00	400.00	450.00	450.00	550.00	400.00	520.00	400.00	420.00	400.00	450.00	420.00	450.00
මධ්‍යම	350.00	350.00	380.00	380.00	350.00	400.00	320.00	350.00	350.00	400.00	320.00	400.00	320.00	320.00	320.00	350.00	320.00	350.00
කුඩා	280.00	280.00	250.00	250.00	250.00	280.00	240.00	250.00	280.00	320.00	240.00	320.00	250.00	260.00	260.00	280.00	260.00	280.00
අළු																		
බෙට්ටි	-	-	-	-	-	-	-	-	-	-	-	-	-	-	-	-	-	-
කර්තකොලොම්බන්	260.00	330.00	-	-	320.00	320.00	260.00	330.00	270.00	330.00	260.00	260.00	-	-	270.00	270.00	-	-
විලාඩ්	140.00	160.00	-	-	120.00	120.00	200.00	200.00	120.00	140.00	-	-	-	-	120.00	120.00	-	-
කොහු	-	-	-	-	-	-	-	-	-	-	-	-	-	-	-	-	-	-
වෙනත් පලතුරු																		
දිවුල්	80.00	100.00	160.00	160.00	140.00	160.00	140.00	160.00	140.00	140.00	90.00	100.00	80.00	80.00	120.00	120.00	160.00	160.00
දොඩම්	40.00	50.00	80.00	80.00	80.00	100.00	60.00	80.00	70.00	70.00	60.00	80.00	50.00	50.00	70.00	100.00	100.00	100.00
අලිගැටපේර	260.00	330.00	-	-	260.00	260.00	350.00	350.00	330.00	350.00	-	-	260.00	260.00	270.00	270.00	330.00	330.00
බෙලි	70.00	80.00	120.00	120.00	120.00	130.00	120.00	130.00	90.00	100.00	70.00	70.00	80.00	85.00	120.00	120.00	110.00	120.00
මිදි (කි. රු.)	2000.00	2200.00	2300.00	2300.00	2800.00	2800.00	2500.00	3000.00	2500.00	2800.00	2600.00	2600.00	2000.00	2000.00	2500.00	2800.00	2400.00	2500.00
පැපොල් (කි. රු.)	300.00	350.00	400.00	420.00	400.00	400.00	350.00	420.00	350.00	380.00	350.00	350.00	380.00	400.00	330.00	380.00	400.00	400.00
වැල් දොඩම්	80.00	80.00	-	-	120.00	120.00	80.00	120.00	80.00	100.00	120.00	120.00	85.00	100.00	100.00	100.00	120.00	120.00
තැඹිලි	200.00	250.00	200.00	200.00	200.00	220.00	200.00	200.00	200.00	200.00	200.00	220.00	180.00	200.00	220.00	230.00	250.00	250.00

30

වර්ගය	පැළියගොඩ	මහරගම	කිරුලපන	නුගේගොඩ	නාරාහේන්පිට	දෙමටගොඩ	තොටලග	කඩවත	කිරිඳිගොඩ
මාළු									
සාලයා	500.00 - 600.00	700.00 - 700.00	800.00 - 800.00	700.00 - 700.00	-	600.00 - 700.00	600.00 - 600.00	560.00 - 600.00	550.00 - 550.00
හුරුල්ලා	1000.00 - 1200.00	1300.00 - 1300.00	-	-	-	1000.00 - 1000.00	1200.00 - 1200.00	1200.00 - 1300.00	1200.00 - 1200.00
බලයා	1100.00 - 1200.00	-	1000.00 - 1100.00	-	-	1100.00 - 1200.00	1200.00 - 1200.00	1300.00 - 1300.00	1300.00 - 1300.00
කෙලවල්ලා	1400.00 - 1500.00	2600.00 - 2600.00	2500.00 - 2600.00	2800.00 - 2800.00	-	2000.00 - 2100.00	2200.00 - 2200.00	2200.00 - 2400.00	2400.00 - 2400.00
තෝරා	2800.00 - 3000.00	3200.00 - 3200.00	3800.00 - 4000.00	3800.00 - 3800.00	-	3000.00 - 3500.00	3400.00 - 3400.00	3600.00 - 3600.00	-
පරව්	1400.00 - 1500.00	2000.00 - 2000.00	2400.00 - 2400.00	2600.00 - 2600.00	-	2000.00 - 2000.00	1800.00 - 1800.00	1800.00 - 1800.00	2000.00 - 2000.00
මෝරා	1600.00 - 1700.00	-	-	2000.00 - 2000.00	-	-	2000.00 - 2000.00	2000.00 - 2000.00	2000.00 - 2000.00
ඉස්සා	2600.00 - 2800.00	3000.00 - 3000.00	3200.00 - 3200.00	3000.00 - 3000.00	-	2700.00 - 2800.00	2800.00 - 2800.00	2800.00 - 3000.00	2900.00 - 2900.00
කලපත්	2700.00 - 2900.00	2300.00 - 2300.00	3000.00 - 3200.00	3000.00 - 3000.00	-	2800.00 - 2800.00	2800.00 - 2800.00	2800.00 - 2800.00	2800.00 - 2800.00
බිත්තර (බි/රු.)									
දුඹුරු	40.00 - 41.00	41.00 - 42.00	41.00 - 42.00	42.00 - 42.00	-	40.00 - 40.00	40.00 - 40.00	40.00 - 40.00	40.00 - 40.00
සිඳි	38.00 - 39.00	40.00 - 41.00	40.00 - 40.00	41.00 - 41.00	-	38.00 - 39.00	38.00 - 38.00	38.00 - 39.00	39.00 - 39.00
කරවල									
හාල්මැස්සා	1600.00 - 1800.00	1800.00 - 1800.00	1800.00 - 2000.00	2000.00 - 2200.00	2000.00 - 2200.00	1800.00 - 1800.00	1800.00 - 1900.00	1800.00 - 2000.00	1800.00 - 1800.00
කට්ටාවා	2400.00 - 2800.00	2800.00 - 2800.00	2600.00 - 2600.00	2800.00 - 3000.00	3200.00 - 3200.00	2800.00 - 3000.00	2800.00 - 2800.00	2600.00 - 2800.00	2600.00 - 2600.00
තෝරා	-	-	-	-	3200.00 - 3400.00	-	-	-	3800.00 - 3800.00
මෝරා	2800.00 - 2800.00	3000.00 - 3000.00	3000.00 - 3000.00	3200.00 - 3400.00	3200.00 - 3200.00	2600.00 - 2600.00	3000.00 - 3000.00	3000.00 - 3000.00	3200.00 - 3300.00
බලයා	1600.00 - 1700.00	1900.00 - 1900.00	2400.00 - 2400.00	2400.00 - 2400.00	2400.00 - 2400.00	1600.00 - 1600.00	-	2200.00 - 2200.00	-
අඟුළුවා	2400.00 - 2400.00	2900.00 - 2900.00	2400.00 - 2400.00	2700.00 - 2800.00	2400.00 - 2600.00	2800.00 - 3000.00	2400.00 - 2400.00	-	2400.00 - 2400.00
සාලයා	1000.00 - 1200.00	1100.00 - 1100.00	1000.00 - 1100.00	1000.00 - 1100.00	1000.00 - 1100.00	1000.00 - 1000.00	1200.00 - 1200.00	1200.00 - 1200.00	1200.00 - 1200.00
මස්									
හරක් මස්	-	3000.00 - 3000.00	3000.00 - 3000.00	3000.00 - 3000.00	2900.00 - 2900.00	-	3000.00 - 3000.00	3100.00 - 3100.00	3000.00 - 3000.00
කුකුල් මස් (මොයිලර්)	1450.00 - 1450.00	1450.00 - 1450.00	1450.00 - 1450.00	1450.00 - 1450.00	1450.00 - 1450.00	1450.00 - 1450.00	1450.00 - 1450.00	1400.00 - 1400.00	1480.00 - 1480.00
කුකුල් මස් (කට්ටි)	-	-	-	1250.00 - 1250.00	1200.00 - 1200.00	1250.00 - 1250.00	1400.00 - 1400.00	-	1400.00 - 1400.00
එළ මස්	-	4300.00 - 4300.00	4400.00 - 4400.00	4400.00 - 4400.00	3800.00 - 4000.00	4000.00 - 4000.00	4000.00 - 4000.00	4400.00 - 4500.00	4400.00 - 4400.00
උරු මස්	-	-	-	-	-	-	-	-	2700.00 - 2700.00

ඇමුණුම 05 : තෝරාගත් ආහාර ද්‍රව්‍යවල ආහාර සංයුතිය

ආහාර ද්‍රව්‍ය	Energy (kcal/100g)	Protein (g/100g)	Total fat (g/100g)	Retinol Eq (μ g/100g)	Vit B2 (mg/100g)	Vit B6 (mg/100g)	Folate (μ g/100g)	Vit C (mg/100g)	Calcium (mg/100g)	Magnesium (mg/100g)	Iron (mg/100g)	Zinc (mg/100g)
සහල්												
සහල් - (සුදු කැකුළු - සාමාන්‍ය)	361	9.88	1.52	-	0.03	0.09	10.67	-	6.94	26.29	1.22	1.5
සහල් - (සුදු කැකුළු සම්බා)	355	8.81	1.53	-	0.03	0.09	8.11	-	9.82	30.48	0.92	1.7
සහල් - (රතු කැකුළු - සාමාන්‍ය)	366	8.64	2.12	-	0.05	0.1	8.39	-	4.73	31.7	0.88	1.84
සහල් - සම්බා	369	6.86	2.45	-	0.05	0.13	12.79	-	8.71	37.26	1.18	1.49
සහල් - නාඩු සුදු	366	7.76	1.48	-	0.03	0.12	9.35	-	4.57	20.1	0.64	1.61
වියළි මිරිස්												
ලුනු	233	12.68	6.41	437	0.84	0.42	46.83	NA	107	231	5.39	1.65
ලොකු ලුනු												
ලොකු ලුනු	48	1.67	0.24	0.16	0.01	0.1	32.99	7.58	14.82	16.94	0.45	0.25
රතු එළු	55	2.13	0.15	0.18	0.02	0.13	30.15	14.26	20.37	19.32	0.31	0.28
අර්තාපල්												
	71	1.67	0.25		0.01	0.09	14.31	20.5	9.83	23.84	0.46	0.29
මාග බෝග												
මුං ඇට	290	21.97	0.93	19.5	0.28	0.33	135	NA	98.96	146	4.15	2.86
සුදු කවිපි	320	21.25	1.14	1.36	0.09	0.26	249	NA	84.1	213	5.04	3.57
රතු කවිපි	320	20.24	1.08	0.96	0.11	0.27	273	NA	81.83	194	4.95	3.4
රතු පරිප්පු	319	23.09	0.77	1.06	1.6	0.22	55	NA	41.27	66.63	7.45	3.34
එළවළු												
බෝංචි	46	3.95	0.15	6.64	0.1	0.3	45.2	7.02	35.68	45.56	0.7	0.59
කැරට්	30	0.85	0.45	1240	0.03	0.1	24.71	5.93	27.65	11.7	0.59	0.25
ලීක්ස්	30	1.74	0.49	18.56	0.02	0.19	42.63	4.65	29.28	11.77	1.49	0.43
බීටරූට්	31	2.12	0.15	1.52	0.01	0.09	108	4.51	20.29	34.88	0.77	0.29
නොල්කොල්	16	1.69	0.34		0.05	0.19	12.7	77.64	40.09	19.35	0.23	0.18
රාබු	29	0.75	0.11		0.02	0.09	18.09	12.13	35.64	13.56	0.38	0.16
ගෝවා	21	1.35	0.14	3.35	0.05	0.14	52.66	29.62	56.85	18.47	0.33	0.16

තක්කාලි	20	0.88	0.56	165	0.03	0.09	20.16	25.58	9.69	14.93	0.31	0.12
බණ්ඩක්කා	26	2.06	0.19	12.41	0.08	0.28	70.62	24.48	92.26	55.23	0.96	0.44
බටු (පැන්ඩෝරා ඉරි සහිත)	29	1.49	0.31	23	0.12	0.09	30.99	1.49	18.95	18	0.32	0.19
බටු (චීන වම්බටු)	24	1.28	0.33	16.83	0.12	0.11	32.94	3.37	14.4	21.18	0.28	0.16
මාළු මිරිස්	23	1.22	0.34	38.96	0.03	0.29	28.65	49.63	12.65	11.21	0.21	0.31
වට්ටක්කා	31	0.86	0.3	30.41	0.02	0.09	17.72	8.73	18.75	9.93	0.49	0.25
පිපිඤ්ඤ	19	0.98	0.24	0.58	0.01	0.08	19.66	4.08	22.1	18.22	0.67	0.21
කරවිල	19	1.47	0.23	55.08	0.05	0.06	53.1	46.89	25.19	35.81	1.75	0.26
පතෝල (තද කොළ)	11	0.82	0.25	10.41	0.03	0.12	18.09	3.54	26.83	25.84	0.41	0.11
පතෝල (සුදුමැලි කොළ)	11	0.89	0.25	5.14	0.03	0.07	16.52	2.85	27.11	21.77	0.47	0.2
මුරුංගා	30	2.48	0.12	3.13	0.06	0.12	60.48	92.33	22.27	28.51	0.5	0.26
වැටකොළ	12	0.86	0.15	59.33	0.01	0.07	25.48	6.41	14.67	14.01	4.42	0.45
මෑ කරල්	24	3.36	0.3	-	0.06	0.11	99.98	8.93	44.22	33.17	1.01	0.08
අළු කෙසෙල්	76	2.84	0.56	0.06	0.02	0.07	6.82	4.49	5.19	22.55	0.39	0.21
අමු මිරිස්	39	2.28	0.76	38.16	0.08	0.25	21.29	98.61	20.25	36.91	1.25	0.29
දෙහි	26	0.66	0.26	0.36	0.01	0.05	12.1	38.05	26	15.25	0.12	0.05
කැකිරි	17	1.01	0.25	0.76	0.01	0.07	17.34	8.07	25.72	26.2	0.63	0.22
අළු කෙසෙල්	18	0.8	0.15		0.01	0.15	14.17	9.14	19.27	23.62	0.48	0.13
වච්ච - වච්ච	19	0.58	0.12	0.3	0.04	0.07	63.81	23.76	20.55	13.02	0.49	0.12
තලන බටු (Little prince)	21	1.28	0.39	24.33	0.12	0.09	38.63	2.4	12.38	19.62	0.31	0.22
තලන බටු (Thai eggplant)	21	1.45	0.26	18.33	0.11	0.09	31.18	2.71	17.24	37.22	0.37	0.24
නිබ්බටු	61	1.66	1.96	15.89	0.03	1.02	72.39	10.8	105	57.46	1.06	0.59
කොහිල අල	27	0.64	0.16	1.72	0.01	0.14	4.64	1.67	52.33	33.95	0.61	1.62
කෙහෙල් මුව	19	1.36	0.63	4.27	0.02	0.12	40.51	8.16	35.09	31.43	0.38	0.39
අඹරැල්ල	37	0.73	0.44	3.36	0.01	0.1	44.49	35.51	20.7	9.28	0.7	0.12
අඹ	50	0.75	0.09	14.5	0.02	0.14	34.89	91.63	28.56	17.74	0.5	0.09
හතු	27	2.54	0.42	-	0.15	0.13	7.81	11.56	0.9	14.42	1.32	0.79
දඹල	21	1.84	0.2	38.74	0.08	0.4	33.69	19.82	68.24	31.38	1.2	0.44
පොල් ගෙඩි	390	3.67	39.92	-	0.05	0.11	14.86	-				

මූල බෝග

බතල	108	1.27	0.33	NA	0.04	0.09	14.44	22.2	28.93	21.05	0.51	0.14
මඤ්ඤොක්කා	78	0.92	0.19	NA	0.07	0.2	0.1	1.95	25.31	19.08	19.78	23.73
නෙළුම් අල/නෙළුම් මූල	79	1.94	0.93	NA	0.05	0.19	26.49	26.63	37.71	26.58	3.34	0.35
කිරිඅල	87	3.96	0.15	1.19	0.03	0.16	20.17	2.71	30.79	41.52	0.6	0.42
ඉත්තල	103	3.2	0.3	33.14	0.01	0.22	22.19	13.03	40.99	28.98	1.31	0.29

පලා වර්ග

මුතුණුවන්න	28	3.15	0.55	92.25	0.09	0.27	96.14	3.24	135	45.38	1.7	1.03
ගොටුකොළ	15	0.64	0.47	226	0.07	0.23	70.11	6.74	96.31	41.42	1.25	0.66
කන්කන්	15	0.47	0.37	1614	0.08	0.4	33.69	19.82	49.21	18.35	1.32	0.44
කතුරුමුරුංගා	70	8.01	1.35	2097	0.33	0.22	120	121	901	96.64	4.36	0.53
නිවිනි	22	2.2	0.47	959	0.06	0.11	74.05	10.26	163	61.37	1.49	0.67
තම්පලා	32	3.55	0.72	1474	0.21	0.22	74.27	82	258	209	3.5	1.4
සාරණ	20	2.42	0.21	1149	0.03	0.13	58.54	9.89	59.57	42.93	0.13	0.75
කොහිල දළ	33	4.1	0.83	300	0.02	0.17	56.76	5.56	19.5	20.32	0.25	0.3
ලූනු කොළ	27	2.01	0.26	NA	0.04	0.18	56.8	23.38	35.21	74.95	3.15	0.77
ගෝවා කොළ	30	3.63	0.27	8.66	0.05	0.24	63.46	40.76	170	18.47	2.67	0.35
සලාද කොළ	19	1.05	0.24	NA	0.1	0.06	37.48	11.64	58.23	36.89	2.07	0.27
මල්ගෝවා	23	2.09	0.48	0.14	0.06	0.11	46.67	50.17	22.44	18.52	0.76	0.27
කොස් මදුළු	25	2.14	0.34	NA	0.03	0.04	30.7	24.77	37.32	26.08	0.3	0.17
කොස් ඇට	77	5.66	0.44	NA	0.02	0.08	58.91	15.24	40.87	50.14	0.52	0.42

මස්

කුකුල් මස්	176	23.14	9.24	6.88	0.07	0.49	10.09	-	15.06	20.18	0.75	0.64
හරක් මස්	160	23.3	7.45	2.15	0.08	0.32	1.93	-	4.8	28.54	2.41	3.31
එළු මස්	138	20.37	6.23	2.7	0.13	0.28	1.73	-	7.58	19.5	1.62	5.05
උරුමස්	161	18.83	9.5	1.9	0.09	0.28	8.15	-	6.58	8.9	0.79	0.8

මාළු

බලයා	96	21.28	1.12	21.01	0.15	0.12	7.89		6.45	26.02	0.68	0.46
තෝරා	136	22.28	5.18	81.9	0.07	0.16	15.45		9.85	36.73	0.41	0.74

මෝරා	95	21.6	0.83	1.11	0.04	0.11	8.57	8.44	32.58	0.41	0.74
පරව්	87	20.02	0.7	1.49	0.02	0.16	6.77	8.17	31.68	0.67	0.41
තලපත්	91	16.04	2.88	12.03	0.1	0.13	78.22	7.64	24.89	0.71	0.67
කෙලවල්ලා	109	21.47	2.55	15.95	0.17	0.73	77.39	13.35	33.82	0.68	0.64
හැදැල්ලා	87	19.88	0.78	12.18	0.04	0.06	11.7	36.6	53	0.54	0.65
හුරුල්ලා	88	17.08	2.18	10.02	0.14	1.66	61.66	103	35.45	1.24	1.05
කාරල්ලා / කටුවල්ලා	97	21.8	1.06	1.25	0.02	0.1	14.38	37.06	39.05	0.24	0.42
කුම්බලා / ඇන්පිලා	101	21.51	1.53	16.34	0.1	0.1	7.13	31.27	37.46	1.46	0.67
සාලයා / සුඩියා	100	19.5	2.39	15.41	0.18	1.39	60.87	435	42.83	1.4	2.3
තෙප්පිලි / තිලාපියා/ කෝරලි	83	18.48	1.08	17.14	0.18	0.18	8.29	99.39	24.96	2.84	0.88
ඉස්සා	65	14.85	0.56	1.24	0.03	0.1	15.37	37.81	30.5	0.73	1.1
කකුළුවන්	45	10	0.55	8.33	0.14	0.18	13.83	37.81	45.93	0.73	1.1
දැල්ලා	76	16.82	0.93	1.93	0.02	0.04	6.22	8.73	35.46	0.62	1.3
ලින්නා	112	20.3	3.37	15.78	0.23	0.68	59.78				
කොප්පරා	97	22.89	0.56	21.51	0.04	0.12	8.08	7.2	30.08	1.2	0.58
රේ (මඩුවා)	97	23.98	0.68	7.55	0.02	0.21	25.59	9.16	24.61	0.74	0.44

කරවල වර්ග

වියළි හාල්මැස්සන්	259	51.16	5.92	12.83	0.25	0.62	438	1178	162	3.06	4.2
වියළි කිරමින්	311	49.6	12.42	12.92	0.13	2.41	144	555	166	2.58	3.19
වියළි තලපත්	289	54.68	8.04	9.38	0.04	0.43	97.8	62.75	110	1.96	1.45
වියළි කට්ට	275	50.04	8.31	2.48	0.03	0.35	80.4	86.55	92.17	1.47	1.16
වියළි බලයා	282	63.79	3.37	14.32	0.12	1.98	213	83.48	83.45	3.6	1.44
වියළි මෝරා / කීලන්	267	55.03	5.25	10.31	0.04	0.32	187	42.24	92.94	1.48	0.66

බිත්තර

කිකිලි බිත්තර (Country)	170	13.14	13	208	0.08	0.18	54.6	50.14	11.04	1.64	1.12
කිකිලි බිත්තර (Table)	135	13.55	9.03	200	0.19	0.19	49.46	63.3	12	2.39	1.73
වටුවන් බිත්තර	153	12.39	11.46	153	0.11	0.17	54.86	60.67	11.21	2.55	1.51

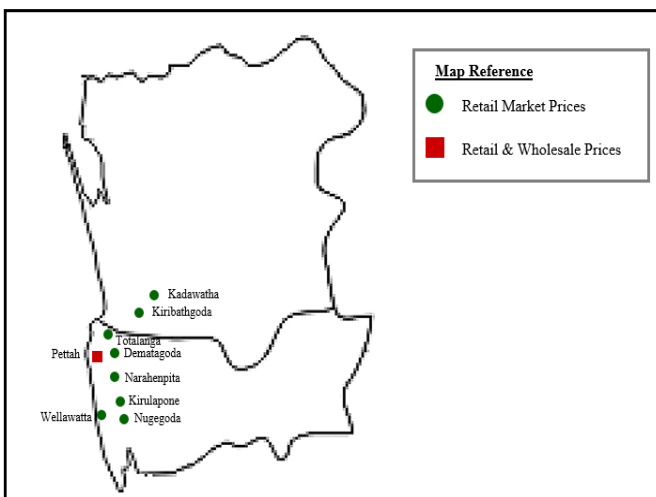
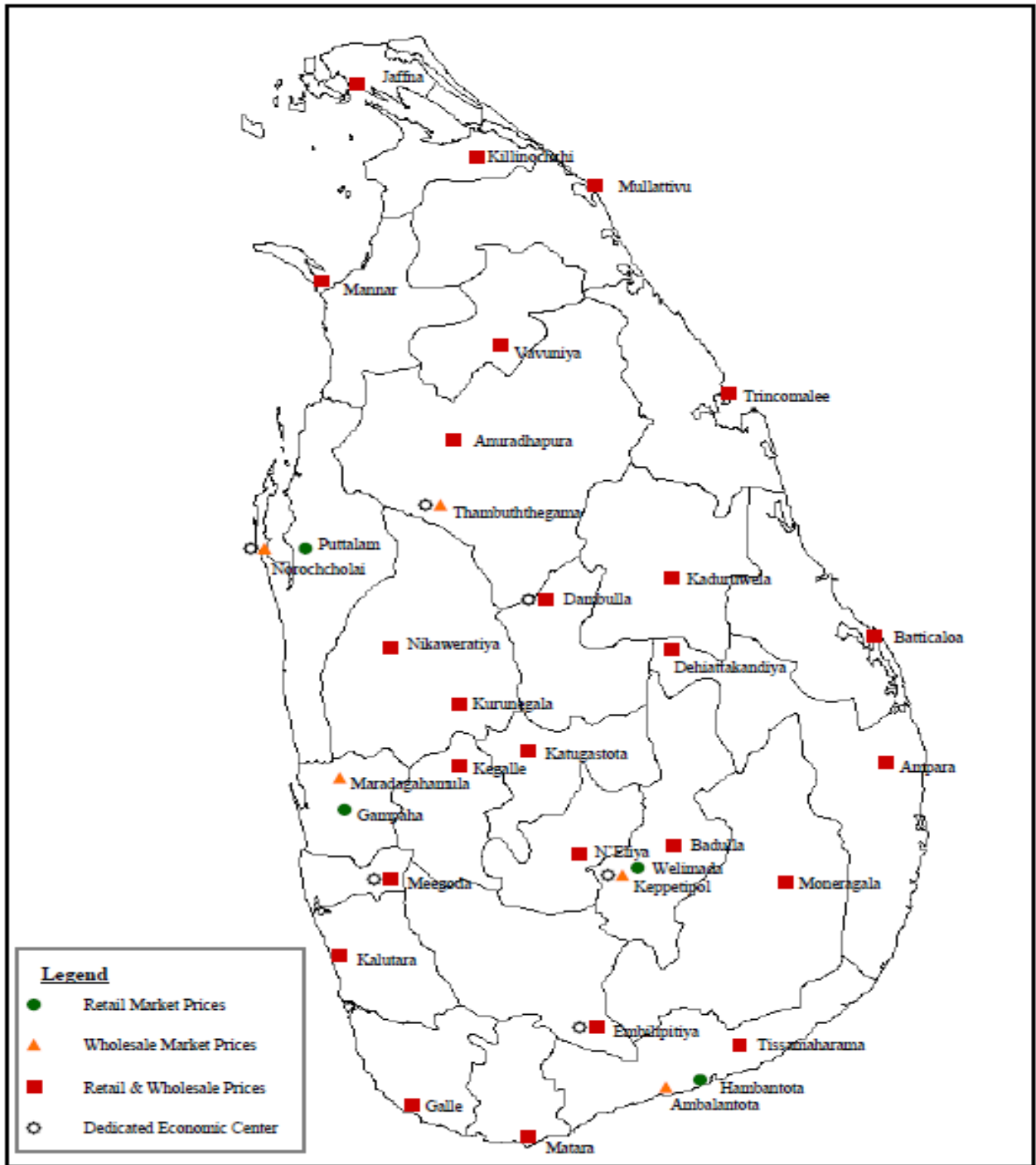
පලතුරු

කෙසෙල් ඇඹුල්	109	1.11	1.09	9.68	0.05	0.64	32.98	13.61	9.39	25.67	0.51	0.23
ආනමාලු	102	1.04	0.72	16.4	0.04	0.65	21.07	3.66	8.06	27.02	0.51	0.23

කෝලි කුට්ටු	107	1.38	0.34	8.8	0.03	0.47	18.12	7.71	8.56	38	0.32	0.14
අන්තාසි	37	0.41	0.17	5.76	0.04	0.12	17.86	39.36	10.37	10.71	0.3	0.09
පැපොල්	26	0.42	0.16	171	0.11	0.04	54.85	48.62	16.77	8.9	0.23	0.08
අඹ (කර්තකොලොම්බන්)	79	0.8	0.92	259	0.01	0.1	35.52	17.74	3.12	6.72	0.1	0.08
අඹ (විලාඩ්)	44	0.76	0.58	146	0.05	0.26	67.6	29.97	16.93	14.79	0.65	0.19
ඇපල්	62	0.29	0.64	0.36	0.02	0.08	3.43	2.9	3.12	6.72	0.1	0.08
අලිගැටපේර	144	2.95	13.86	2	0.08	0.18	67.17	9.36	28.48	48.14	0.81	0.75
දිවුල්	78	3.09	3.62	0.46	0.01	0.14	6.07	13.58	59.15	25.16	0.45	0.32
දොඩම්	46	1.07	0.37	23.44	0.01	0.28	14.46	20.19	31.18	20.36	0.81	0.35
ජේර	39	1.53	0.38	19.67	0.01	0.11	25.24	30.88	6.59	12.02	0.53	0.33
මදි	49	0.95	10.69	3.22	0.04	0.1	7.07	20.51	7.27	6.86	0.28	0.07
කොමඩු	19	0.65	0.16	130	0.02	0.11	6	8.24	4.05	9.76	0.15	0.1

Source: Sri Lanka Food Composition Tables, Ministry of Health - 2021.

මිල තොරතුරු රැස්කරනු ලබන ප්‍රදේශ





HARTI



කෘෂිකර්ම අමාත්‍යාංශය

ආහාර පද්ධති අංශය හා දත්ත කළමනාකරණ අංශය
හෙක්ටර් කොබ්බෑකඩුව ගොවිකටයුතු පර්යේෂණ හා පුහුණු කිරීමේ ආයතනය

නො.114, විජේරාම මාවත

කොළඹ 07

දු.ක.: 011-2696981 ෆැක්ස්: 011-2682283

ඊ-මේල්: mfpaharti@yahoo.com

වෙබ්: www.harti.gov.lk

www.mobilink.lk

දෛනික චිලව්වි තොග මිල, ජංගම දුරකථනයෙන්

හෙක්ටර් කොබ්බෑකඩුව ගොවි කටයුතු පර්යේෂණ හා පුහුණුකිරීමේ ආයතනය අනුමැතියෙන්

මොබිටෙල් ජංගම මිල දර්ශනය

මොබිටෙල් ජංගම දුරකථන ජාලයෙන් චිලව්වි තොග මිල දැරෙන්න.

6666 අමතන්න.

මොබිටෙල් අද මිල - අග උස

මොබිටෙල් ජංගම දුරකථන ජාලයෙන් චිලව්වි තොග මිල දැරෙන්න.

විකාශිතයාට රු.2/-

මොබිටෙල් ජංගම දුරකථන ජාලයෙන්